

SEMİZ ALİ PAŞA MEDRESESİ
ZİNCİRLİ KUYU, İSTANBUL

MD.7

20.5.72

Ö: 8.12.72

TB (3-16)

TE (3-16)

TM (3-18)

AKF. SY. i 176



SEMİZ ALİ PAŞA / 1972

1.



SEMİZ ALİ PAŞA / 1972

2.



SEMİZ ALİ PAŞA / 1972



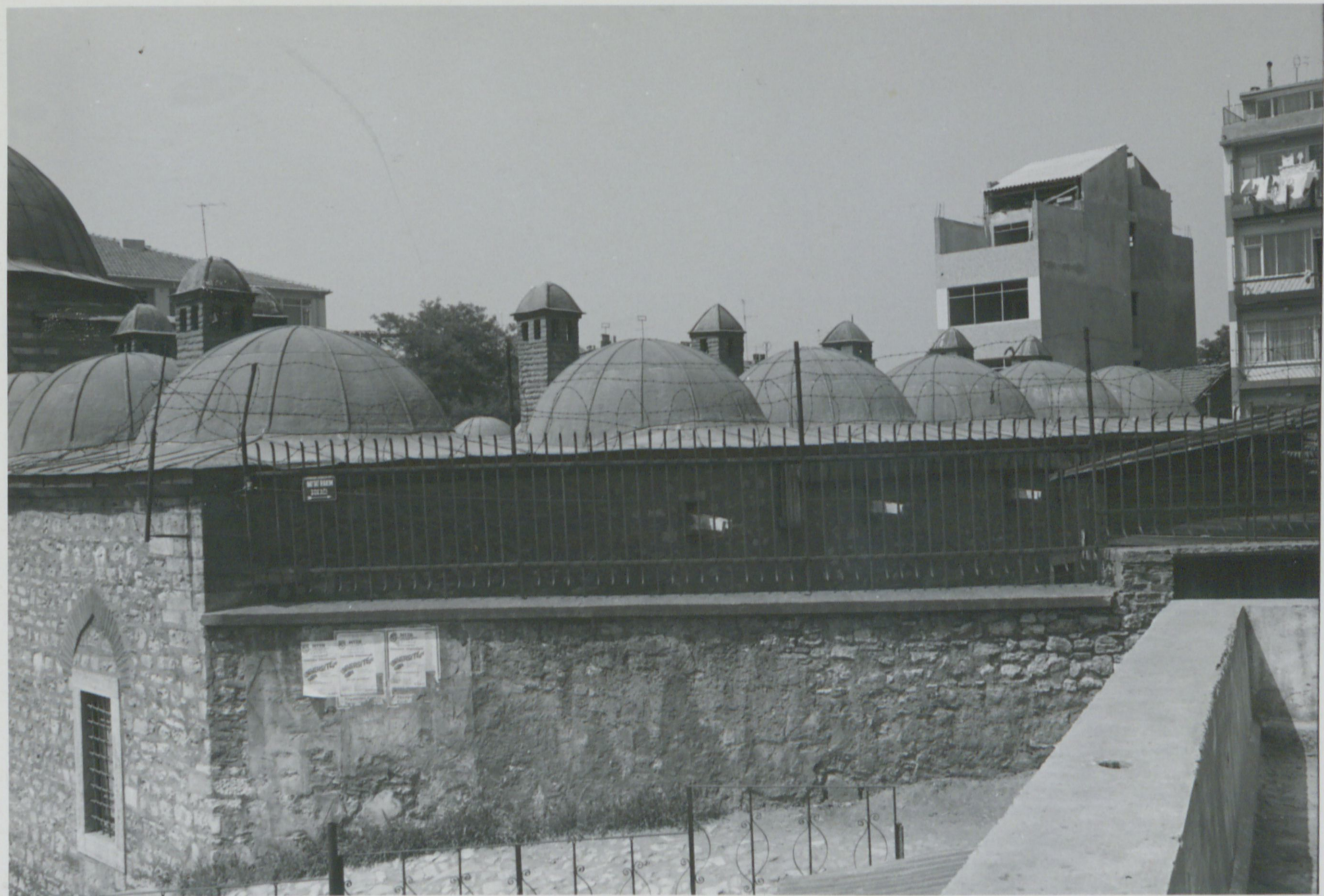
SEMİZ ALİ PAŞA / 1972



SEMİZ ALİ PAŞA /1972

















④
Medrese
1972



SEMİZ ALİ PAŞA MED / 1972



③
Medrese

1972



SEMİZ ALİ PAŞA / 1972

SEMİZ ALİ PAŞA / 1972

ISTANBUL ROBERT KOLEJ
YÜKSEK OKULU

MÜDÜR BAŞYARDIMCILIĞI

OFFICE OF THE SENIOR VICE-PRESIDENT

Ali Paşa (Semiz, Semir, Kalın)

(? - 1565) Aslin Herselikli

1546 (953) Yeniceri ağası, some Rumeli Beylerbeyi .

1549 (956) vezir rütbesiyle Musur Beylerbeyi

1554 3. vezir,

1561 (968) Sadrazam. Ölümüne kadar.

Babaeski cami, Zincirli kuyuda medrese, Edirne'de
çarşı .

Koca Sinan'ın Kefnâleri , O. Prozkent, itü yay.

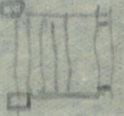
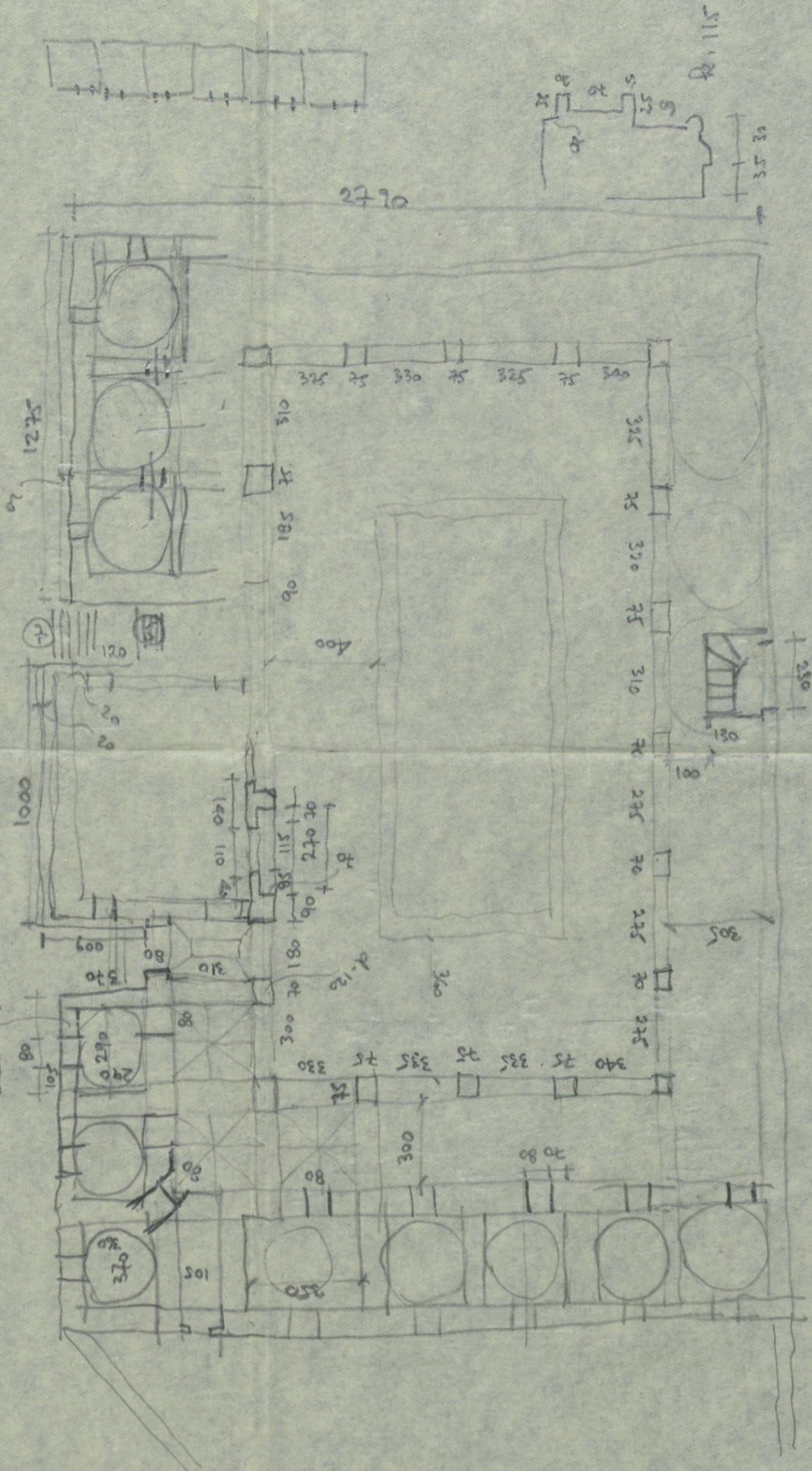
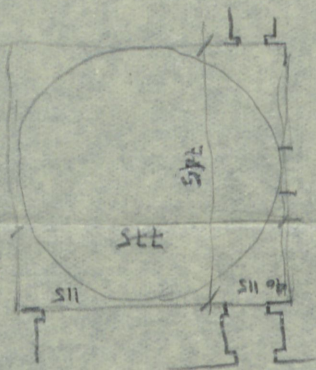
Semir Ali Papa Mod

8.12.72

40 x 30

pend.
4 ent pen... elca sololali

12.00
25.50
37.50



SEMİZACI PAŞA MEDRESİSİ

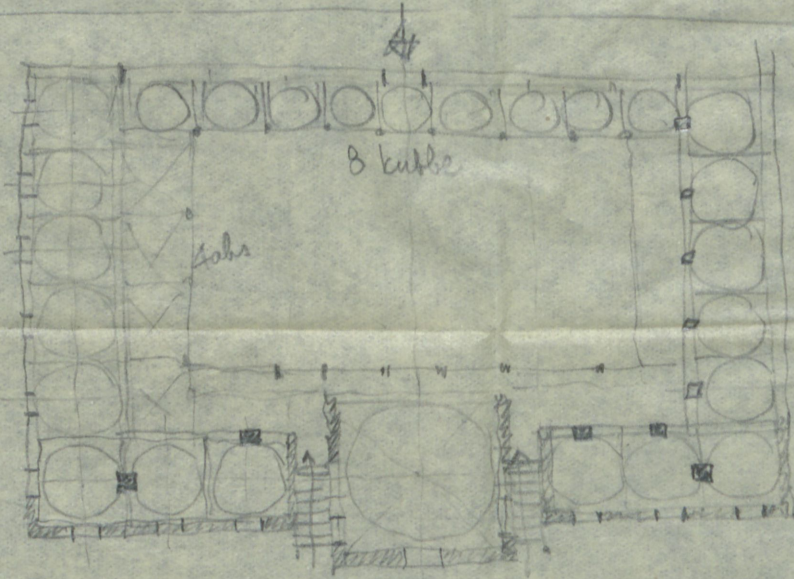
ZİNCİRLİKÜYÜ

İstanbul Pkediyesi Edirnekapı Sağılık Medresesi

Porosun ^{hazır} taş, pen kem, tuğla, kubbeler kusun
sağır kemer, taş ağız

derkhane civ pen, filqosun kayıtlı

Derkhane taş ili su tuğla, aslı çelhanı kesme taş



Hattat Paşa'nın Sahası

□ Baca
dört köşe tuğla,
kusun külah

Fevzi Paşa - cadde -

