

YAHYA KETHÜDA (YAHYA KÂHYA) MESCİDİ

KASIMPAŞA, PİRİNÇİ KÂHYASI SOKAĞI

MS 51

TE 2-41 / TM 2-31

TB (2-41)

TE (2-41)

TM (2-31)

Ölçü = 20.5.1972

AKF.SY.İ194



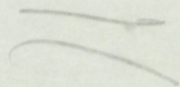






اخيه ابو ايوب سليمان بن
١٣١٢

12



17



11

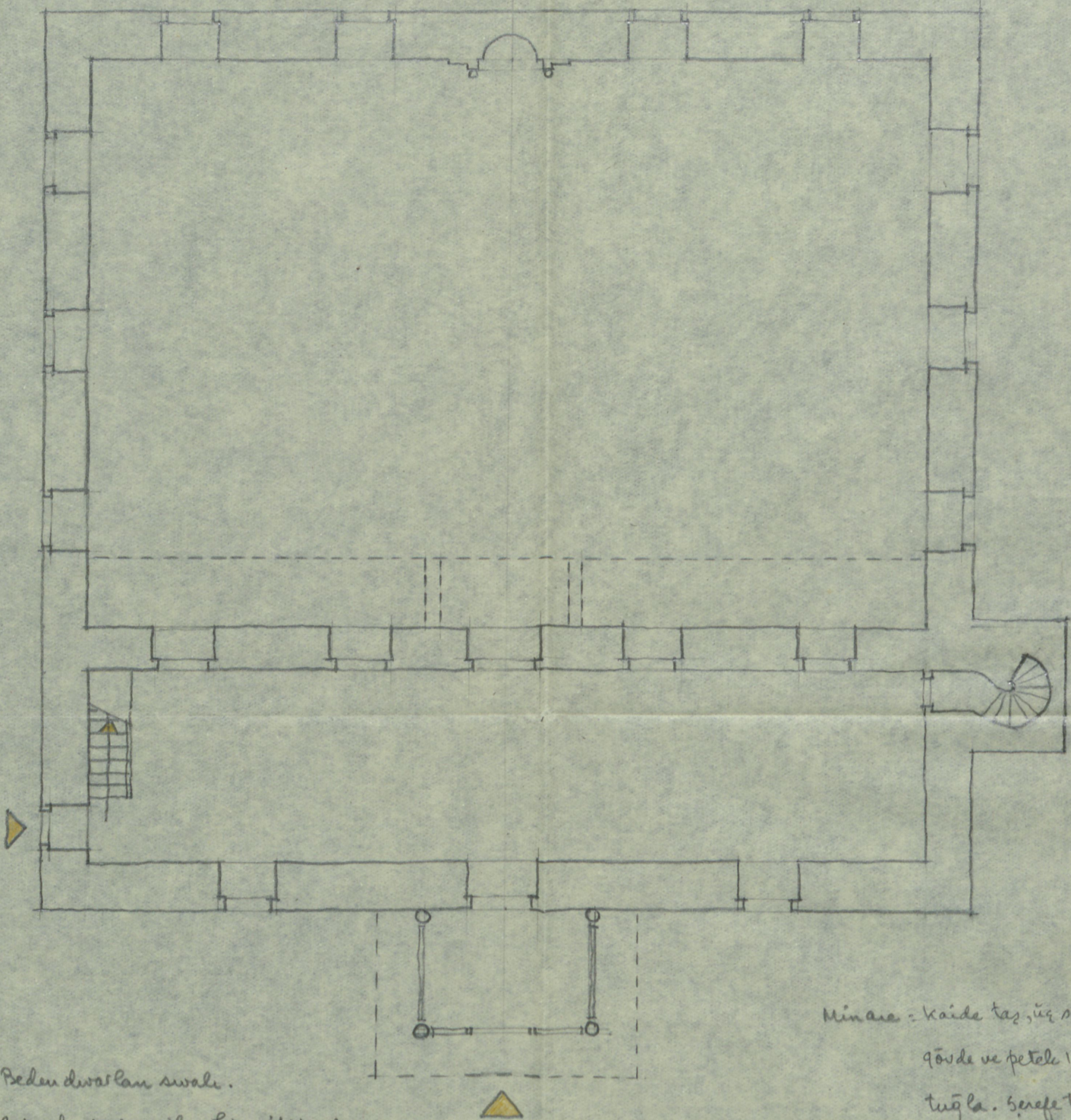
Bu fotoğrafı içeri giremedipimiz için (camolan)
pencereden çektik. Dışarının camdaki görüntüleride
Çıkımsı. M.N.

11

YAHYA KAHYA CAMII (YAHYA KETHÜDA MESCİDİ)

1/100

20.5.72



Pedem duvarları sıvalı.

Çati ahşap, mersilya kiremitli kaplı.

Kirpi saçal.

Pencere ler tel kalle, yüksek, yuvarlak kemerli.

Duvar altları (içerde) mermer. Üstleri yeşil yağlı boya.

Mihrab mermer sütepli.

Minare - Kaidesi taş, üç sıra tuğla.

qövde ve petek 12 köşeli ve

tuğla. Şerefe tuğla ve düz.

külâh sivri ve kırıntı kaplı.

ادخلوها بسلام امنين

۱۳۱۱

Udhu'l-ha biselâmin emînin

tarîh 1311

Oraya (camîye) selâmetle giriniz, emîn olunuz
manasına Kiri'nden alınmıştır.

Yaz ve sarıhi yemdir.

