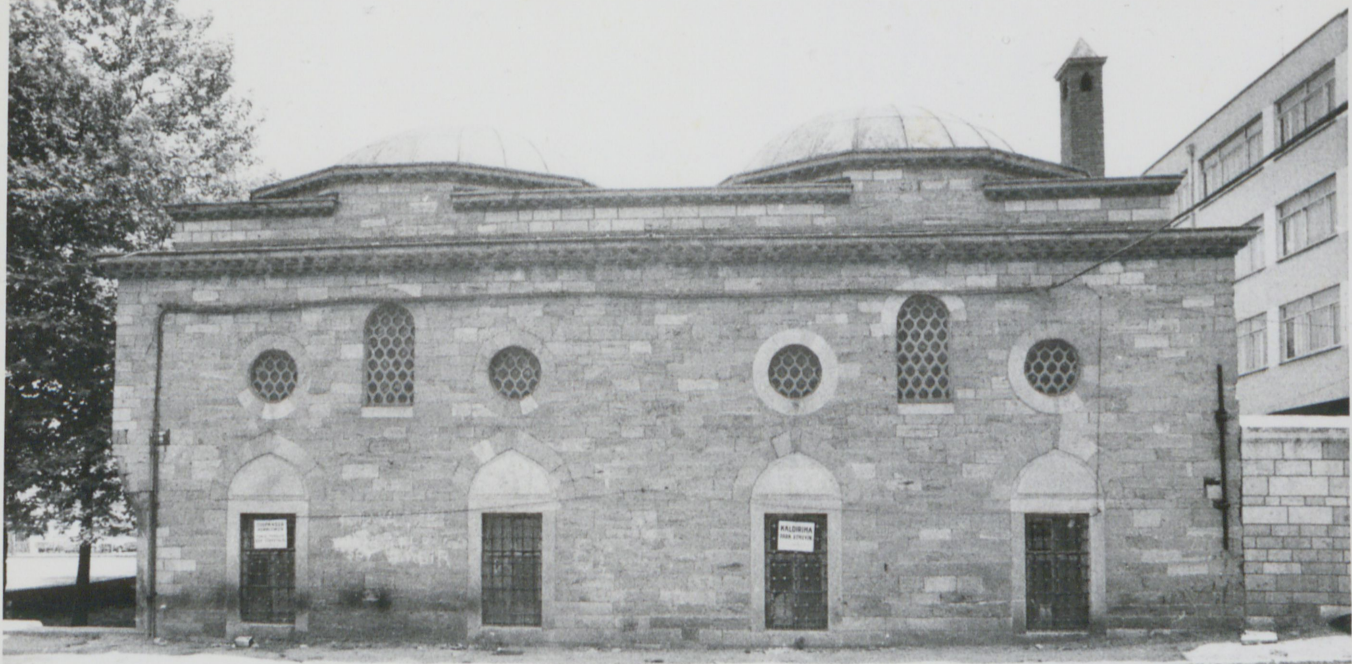


İSTANBUL, YENİBAHÇE
SAH HUBAN MEKTUPU

AKF.SY.i169





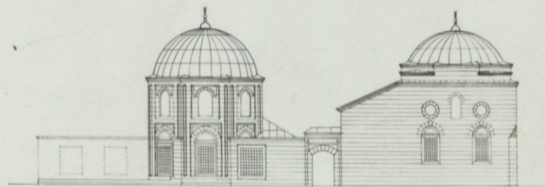
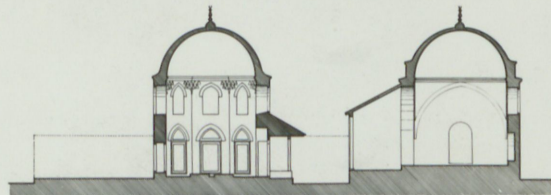
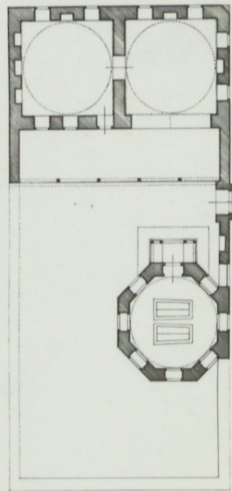
RUH SAĞLIĞI







YENİBAHÇE ŞAH HUBAN KADIN TÜRBE VE MEKTEBİ



KATALOG NO.
LEVHA NO.

ŞAH HÛBAN KADIN TÛRBESİ, MEKTEBİ

Yeri: İstanbul, Yenibağçe.
Yaptıran: Şah Hûban Kadın. III. Murad devri saraylılarından ve Vezir-i
Âzâm Lütü Paşanın karısı.
Yapılış Tarihi: ?
Kitâbesi: Yok.

Şah Hûban Kadın Türbe ve Mektebi uzun kenarı m., kısa kenarı m. olan bir dikdörtgen kitle teşkil eder. Mektep dikdörtgenin kuzey ucuna, türbe onun karşısında, avlunun doğu duvarına bitişik durumda yerleştirilmiştir. Avlu kapısı iki yapı arasında bulunur.

TÛRBE

Plan ve kitle kuruluşu

Bir yüzü avlu duvarına bitişik inşa edilmiş olan türbe sekiz köşeli ve kubbeli bir yapıdır. Avlu seviyesinden iki basamak yüksekte bulunan kapısı kuzeydedir. Resimde görülen revak bugün mevcut değildir. Kubbe köşelerde stalaktitli konsollar üzerine oturur. Türbenin yedi yüzünde altı üstlü pencereler vardır. Bir pencere de kapı üzerine konulmuştur.

Malzeme

Şah Hûban Türbesi yontma küfeki taşından inşa edilmiştir. Aslında kurşun kaplı olan kubbe son onarımda kurşun taklidi bitümlü çimentoyla örtülmüştür.

Kapı

Küfeki taşından basık kemerli bir kapıdır. Kitâbe yeri boştur.

Pencereler

Alt sıradaki pencerelerin söveleri ve kemer dolguları taştır. İçte, sağır kemerlerikoyu kırmızı bordürlerle belirlenmiştir.

Üst sıradaki pencereler sivri kemerli, alçı şebekelidir. Dışlıklar yuvarlak kayıtlı, içlikler renkli camlıdır.

ŞAH HÜBAN KADIN TÜRBE, MEKTEBİ (2)

Süsleme

Türbenin içi düz sıvalıdır. Kalem işi süsleme yoktur.

MEKTEB

Plan ve kitle kuruluşu

Şah Hüban Kadın Mektebi, önünde avlu seviyesinden 3 basamak yüksek bir revak bulunan sağır kubbeli iki hacimden meydana gelir. Doğudaki birinci hacim bir yanı büyük bir kemerle revaka açılan eyvan, dersane olan ikincisi ise kapalı bir oda şeklindedir. Kubbelere geçiş pandantiflerle yapılmıştır.

Eyvan ile dersane arasında kemerli bir kapı mevcut olduğu gibi dershanenin ayrıya revaka açılan bir ikinci kapısı vardır. Revaka açılan kapının yanına altlı üstlü iki pencere konulmuştur. Bunun karşısında ise altta iki üstte üç olmak üzere değişik bir pencere düzeni görülür ki burada tepelerden yandakiler yuvarlak ortadaki kemerlidir. Beş pencereli bu düzen eyvanın arka ve yan duvarlarında da aynen tekrarlanır. Dershanenin yan dış duvarında ise ortada ^{yaşamaklı} ~~daireli~~ bir ocak, onun sağında ve solunda birer dolap ve dolap nişlerinin tepesinde birer kemerli pencere vardır.

Malzeme

Mektebin beden duvarları ile sekizgen kubbe kasnakları horasan dersli küfeki taşından inşa edilmiş ve kirpi saçakla bitirilmiştir. Çatı örtüsü kurşun taklididir. Revakın üç açıklıklı, ahşap direkli meyilli ahşap çatısı da yine kurşun taklidi kaplama ile örtülüdür.

Kapılar

Sivri kemerli basit kapılardır.

Pencereler

Alt sıradaki pencerelerin söveleri ve kemer dolguları taştır. Üst sıradakiler alçı şebekeli olup dışlıklar yuvarlak kayıtlıdır. İç pencereler yenilenmiş ve adi cam takılmıştır.

ŞAH HÜBAN KADIN TÜRBE, MEKTEBİ (3)

Süsleme

Mektebin içi beyaz sıvalıdır. Süsleme yoktur.

Bugünkü durumu

Şah Hûban Kadın Mektebi son yıllarda orijinal şekline sadık kalınarak onarılmış olup halen Aksaray Ruh Sağlığı Dispanseri olarak vazife görmektedir. Türbenin onarımı 1968 yılı Ağustos ayında henüz devam etmekteydi.

Bibliografya

Risale-i Tezkeret ül-Ebniye, bab 5-19.
Tuhfet ül-Mi'marin, nev'i evvel.