

İSTANBUL

MD 59

ŞAHKULU MEDRESESİ

TP (3-43)

TE (3-44)

TM (3-45)

AKF. SY. 119.

BOĞAZIÇI ÜNİVERSİTESİ

REKTÖRLÜK

Şahlenli medresesi

1982 Haritaında yoks.

Cezir, s. 336 da sözü ediliyor.

Valde Hamamı civarındaydı.

Cezir, s. 336

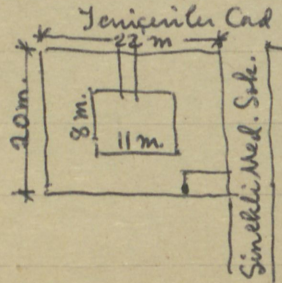
MD-59

Şah Kulu medresesi

Sinekli medrese de denilen bu medrese Divanyolu'nda Parmak Kağı' da Yeniceriler Caddesi ile Sinekli medrese sokaklarının kesiştiği köşede idi*. Bâ nisi III. Mehmed'in nedîmi Mehmed Çelebi olan medrese Sinan yapmış idi.

Kütüb ağacı, s. 378.

- * Kemankeş Kara Mustafa Paşa medresesinin karşısındaydı.. 1950 ye kadar kısmen ayakta iken daha sonra yıkılmıştır (s. 379 da verilen kroki'ye göre avlulu idi



Dış ölçüleri tabiri olarak
22 x 20 metre
Avlu ölçüleri 11 x 8 metre