

İSTANBUL

TR 14

HASEKİ HÜRREM SULTAN TÜRPESİ

(175) III-14

TA -

TE (5-22)

TM (1-5)

AKF. İST. H4









# BOĞAZIÇI ÜNİVERSİTESİ

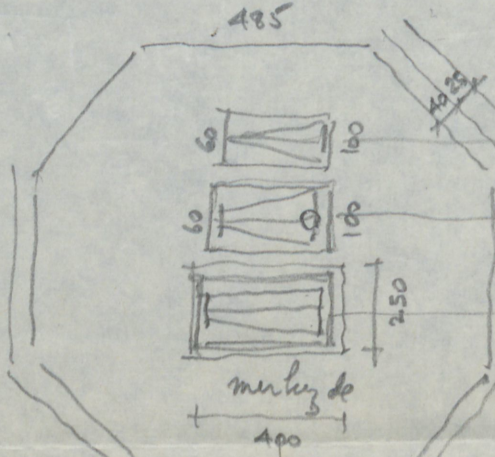
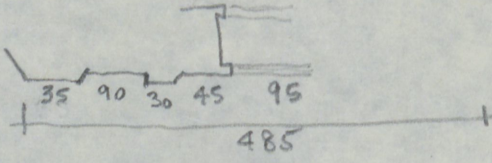
REKTÖRLÜK

## Hürrem Sultan Türbesi

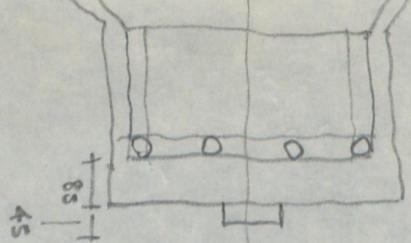
Hürrem Sultan için yapılmış türbe. İstanbul'da Süleymaniye Camii hazinesinde. Kanunî türbesinin yanında. Minar Sinan'ın eseri (1558). Müstakim kesme taştan yapılmıştır. İçten ve dıştan sekizgen planlıdır. Türbe önünde binayı çepeçevre dolayan düz çatı ile örtülü bir revak vardır. Kaidenin üzerinde üst katta her yüzde kemerler içinde üç pencere yer alır. Kasnağın çenesinde bir kitabe eşiği, binanın dış görünüşünü hareketlendirir. Çift kubbe şeklinde ve temsülün bağlı olan kubbe doğrudan duvarlara oturur; üzerinde sade bir alem vardır. Türbe mermer ve porfi çerçeveli sade bir kapıdan girilir. Binanın içi Erik çiçekleri, lüle yaprak ve çiçek motifli mütesem cini terti süsüdür. Kubbe yakın yerlerde ayet eşiği yer alır.

Mezdan Sarımsak, C. 6, s. 60.

Hasehi Hürem Türbesi 2.7.79



Kanunîmün vâğeni  
Hatice Sultan  
II Selim oğlu Mehmed  
Hürrem Sultan



Sütun başlıkları stel.  
başlarının iki yanında çini  
panolar

