

SINAN

CM 51

MEHMED PAŞA CAMİİ — EDİRNE, HAVSA
(KASIM PAŞA RUHU İÇİN)

TB (1-68)

TE (1-71)

TM (1-49)

AKF-SC-E-2

camii TB, TE, TM
hamam TB, TE, TM, AR
imaret TB, TE, TM
kervansaray TE, TM

1



108, 109 — Balkan harbinde harap olan Mimar Sinan

Pereme ci













5

Kasim Bey Hausa

Resim 3

1976

1976.



(11)

Kasim Bey Hausa

Resim 4

1976







(15)

Kasum Bay Hausa
Resim 7

1976

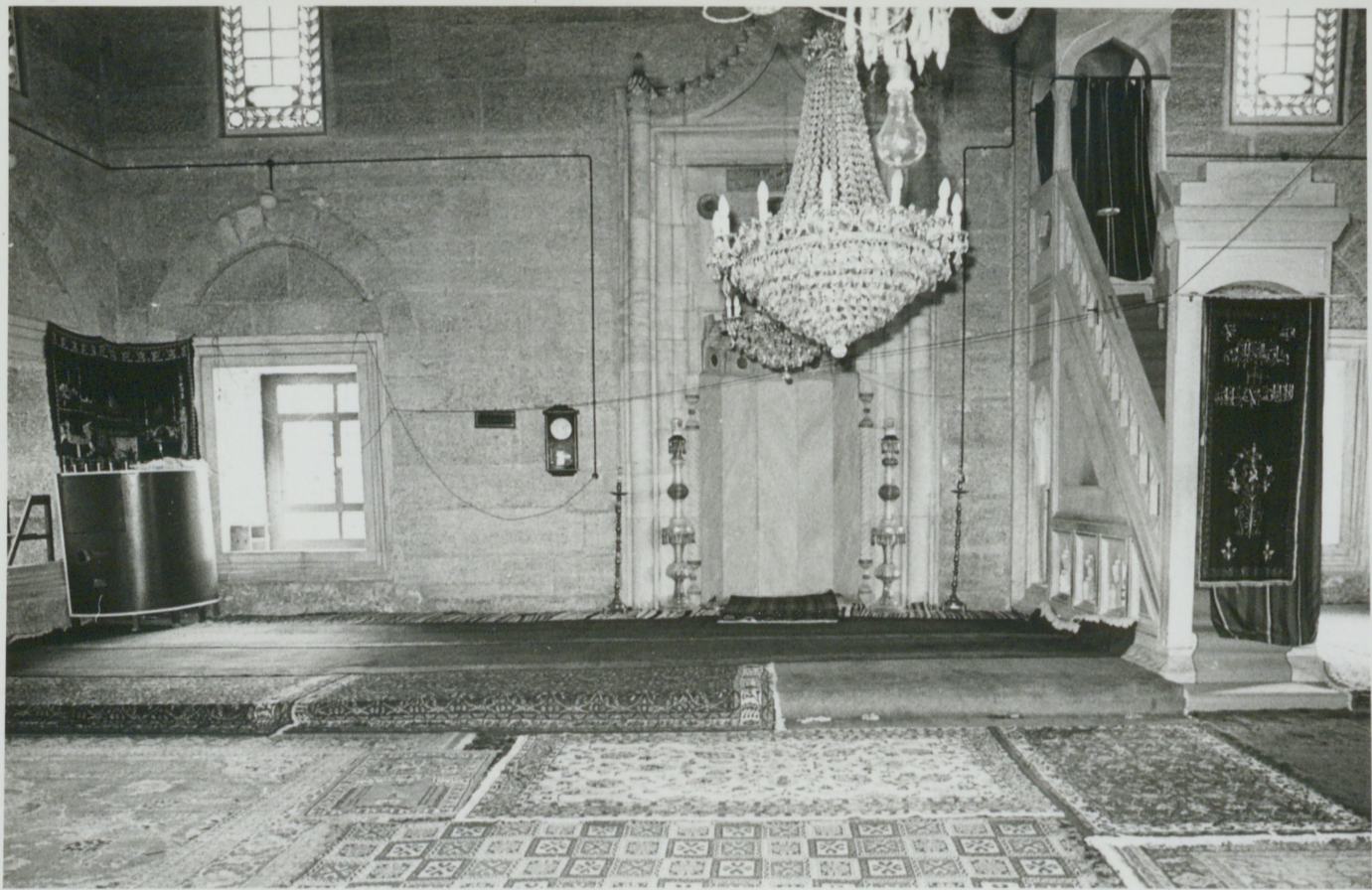


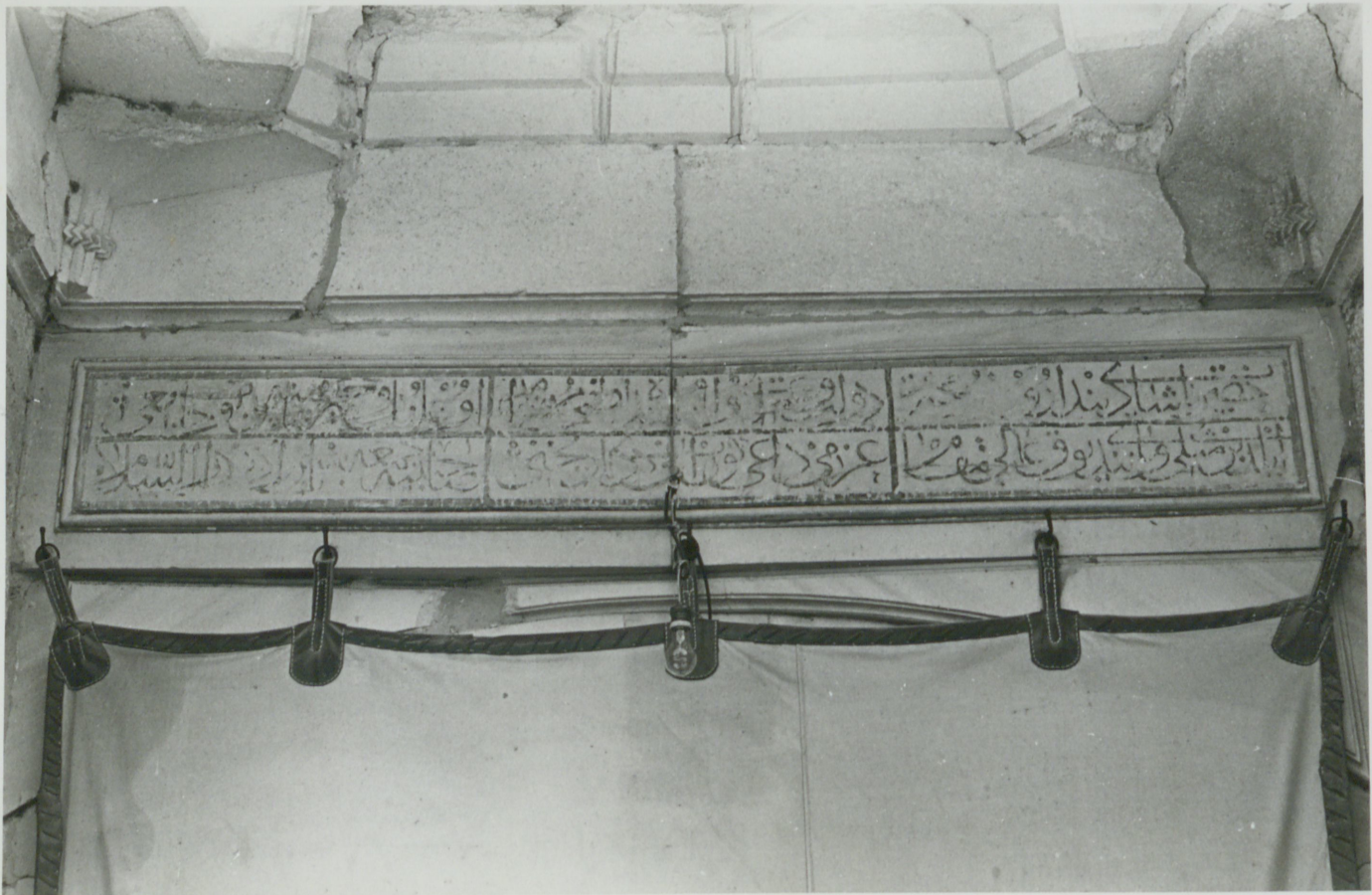
16

Kasim Bay Hawa

Resim 5

1976



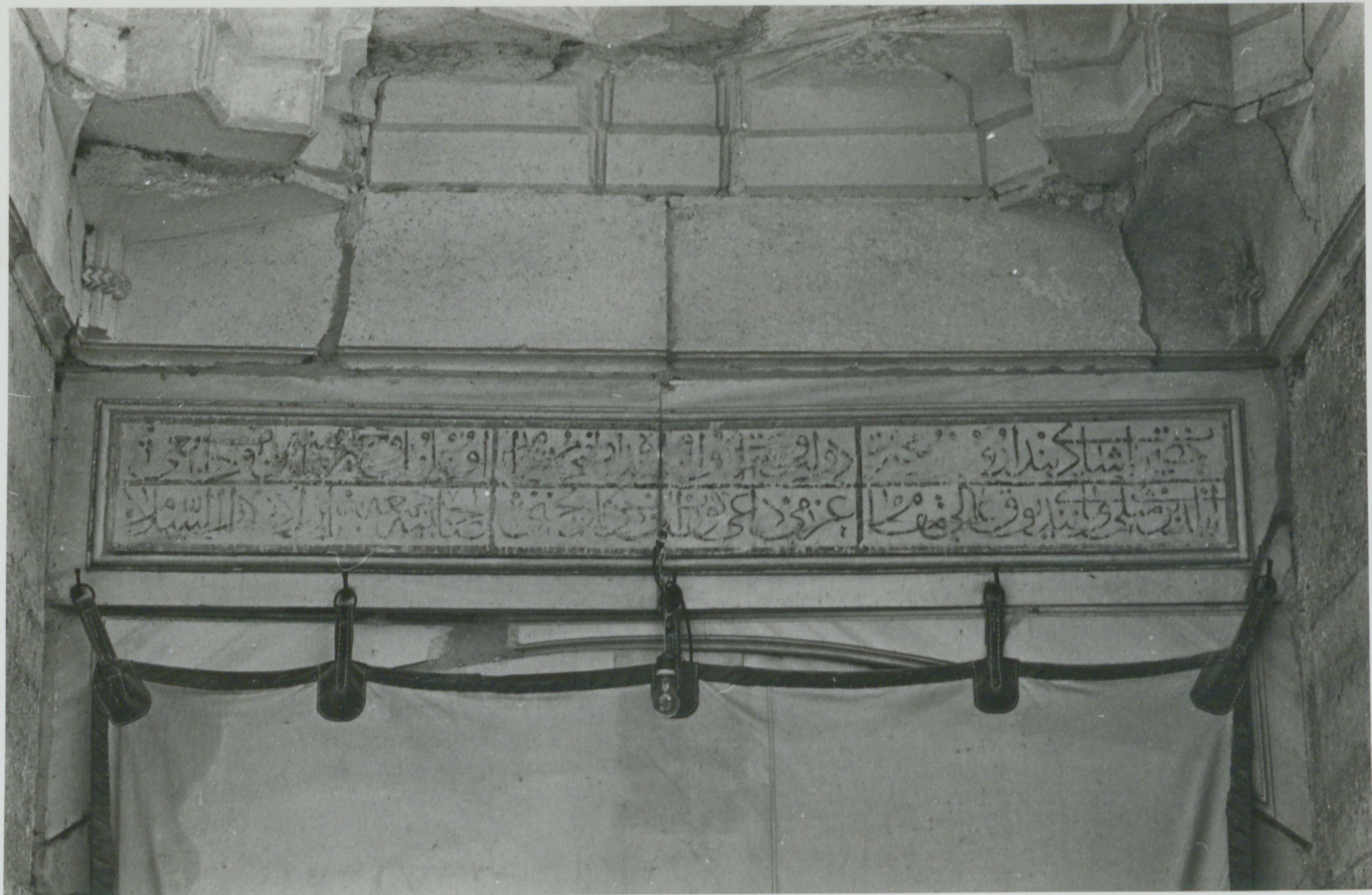


(1)

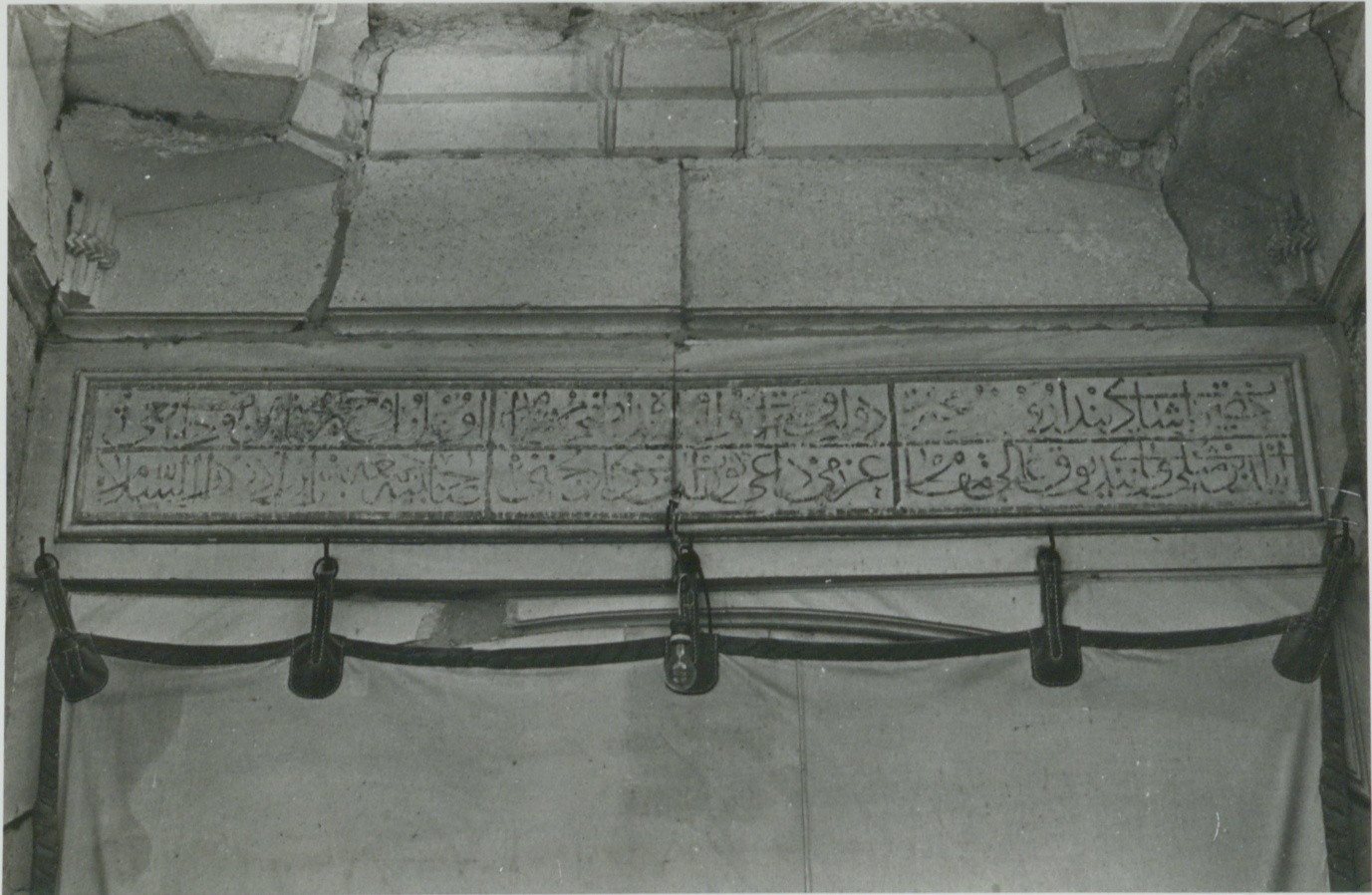
(5)

Kasim Bey, Hausa
Resim 8
1976

HAUSA



بِسْمِ اللَّهِ الرَّحْمَنِ الرَّحِيمِ
الْحَمْدُ لِلَّهِ الَّذِي هَدَانَا لِهَذَا وَمَا كُنَّا لِنَشْكُرَهُ لَوْلَا بَرَاهِمُ مَا جَاءَنَا بِهَذَا الْبَيْتِ لَوَلَا هَذَا لَكُنَّا مِنَ الْخَاسِرِينَ



بِسْمِ اللَّهِ الرَّحْمَنِ الرَّحِيمِ
وَالْحَمْدُ لِلَّهِ الَّذِي هَدانا لهذا
وَمَا كنا لنجده لولا أن هدانا الله
إِنَّ اللَّهَ عَلِيمٌ غَفُورٌ



(Tarihçe)

KASIM BEY CAMİ'İ , HAFSA (HAUSA)

TB

TE(71) "Hafsa nam kasabada Mehmed Paşanın oğlu
Kasım Bey ruhu için Camii Şerif". Meriç, s. 84

TM(45) "Camii şerifi Kasım Paşa Veleli Mehmed Paşa
elmezbur der Hafsa". Meriç, s. 26.

Kubbe çapı 12.40 / 17 omf

Düvar kal. 160 sm. / kesme taş

Son cemaat y. 19.90 x 6.35 / 14 qōs; dört sütun, yalnuz müstev.

BOĞAZIÇI ÜNİVERSİTESİ

REKTÖRLÜK

HAFSA. Sokulu Camii.

Fotoğraf. Tamirden önce ve
sonra

Resim 108, 109.

Peremeci, Edirne Tarihi.

Sokulu Mehmed Paşa Camii, 974 (Havsa'da)

Rıfla Melül Meriç, "Edirne'nin Tarihi ve
Mimarî Eserleri Hakkında", Türk Sanatı
Tarihi araştırma ve inceleme I.

(İstanbul, 1963), s. 490

دولت و اقبال ... فقطر مستدام

ایلدی یرمقلی و مانندی یوق عالی مقام

صاحبنه دارالسلام

حضرت پاشای دیندار و ...

اوغلنک روح شریفنه یا پوب بو جامعی

عزیمی داعی کورب انی ددی تاریخینی

Hazret-i paşa-ye-dindar u

Devlet u ikbal --- a muzaffer müstedam

Oğlumun ruh-i şerifine yapup bu camii

İyledi bir misli vü mânendi yok âli makam

Azmi-i dâi görüp anı didi tarihini

Şahibine dârü's-selâm