

TERİRDAG, ÇORLU

İM 18

SULTAN SÜLEYMAN İMARETİ

TB (5-5)

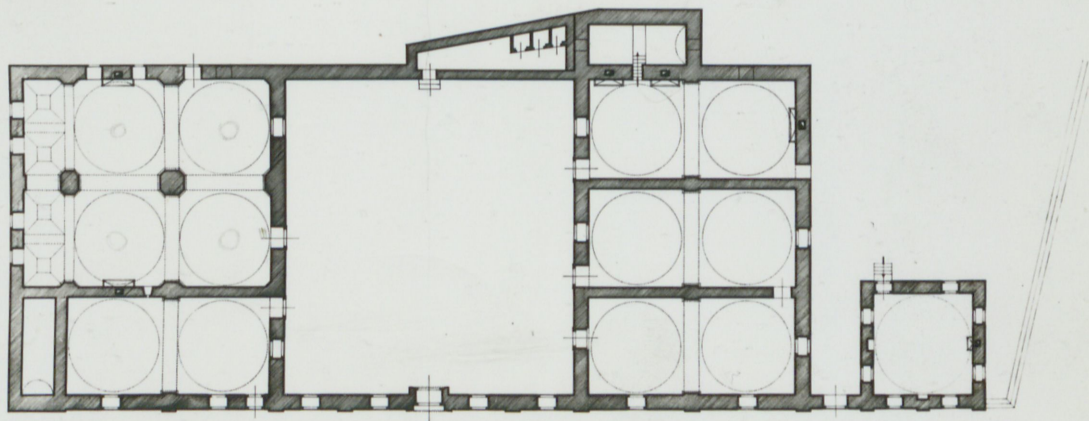
TE (6-8)

TM (4-6)

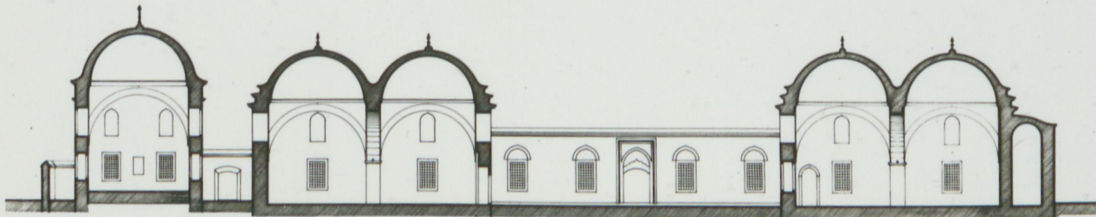
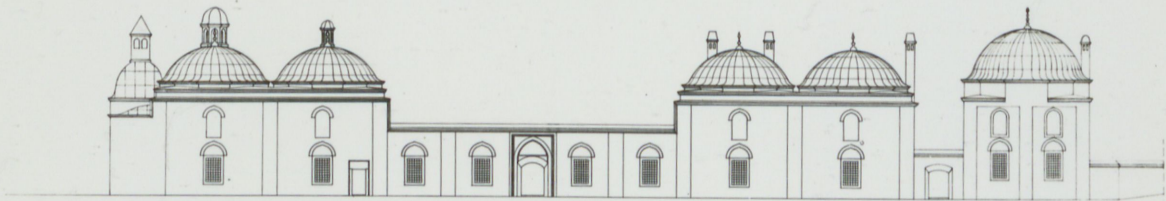
AKF.SY.T4



ISTANBUL ŞEHZADE İMARETİ



İSTANBUL ŞEHZADE İMARETİ GÖRÜNÜŞ VE KESİMİ



Kanunî Sultan Süleyman, oğlu Şehzâde Mehmed'in ... vefatı
üzüne onun nâmına ... yenîçeri Odaları yakınında iki
minareli bir cami, doğusunda bir medrese, birçok odaların
muktevi bir daru'z-ziyâfe, kible tarafında daru't-ta'lîm,
güney doğusunda bir mutfak ve yemek hane ve fakirlere
taamhâne yaptı. (Battaci, Osmanlı Medreseleri, s. 513)

Selçuklu İmaratı

tonozlu bacalar Kona biniminde
kubbe fenerleri rehizem



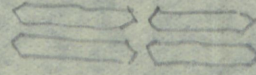
arka kubbeler kusun kubbeleri
Kubbeler ~~biniminde~~ sacaklar profil.
duvarlar ^{kona} kubbeleri
bacalar dört köşe

Kona binim ter pencereleri sağıs kemerli, tah hatlı.
sarımsak doku alçak

İst. Üniversitesine taşınmış, onarılmış, onarılmış.

ön cephe pen. alt: mermer süsümlü, aygır taş
üst: oval ^{taş} albekeli

Küçük kapı örülmüş, mermer süsümlü, kitabe kartuşları (4) boş



ana kapı sivri kemer içinde zwanalı kemer - kirmizi/beyaz
somali mermer.

avlu duvarları moloz taş. alt pen ve kapılar taş süsümlü. sağıs kemer kiremit rengi sıva.
üst pen taş oval kayıtlı 4 oval



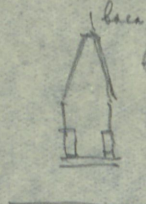
avlu da 2 oval
arkada 3 oval

- Sağda
1. oda - arkada 2 kubbeli pen. üst pen 6 ovalı. mermer süsümlü
 2. oda - 2 yanda alt üst pencere, kapı sağıs kemerli, iç Kapı: süsümlü, içi sıva.
 3. oda - önde alt üst pen. , yanda yuvarlak ocağlar.
arkada büyük ocağ ^{sağıs kemerli} kapı, ocağı üstten de sağıs solus 2 yuvarlak pencere, oval

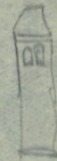
kayıtlı. bu kubbelerde 3 er beşgen delik - yanda üst pencere



yağ mab.



bun
bacalar dört köşe



Solde dört kubbeye fener. avlu tarafına da bilginin dipleri kalmış, diğeri çini yüzümlü. profil sacak.
Kafalı. vahifler deposu.