

HASAN ÇELEBİ (EMİN PAŞA) MESCİDİ

Kasım paşa, Aynalı Çeşme Sırtı,  
Sarıyer Ferhat Caddesi

MS. 22

TE 2-42 TM 2-17

KB TB (2-42)

TE (2-42)

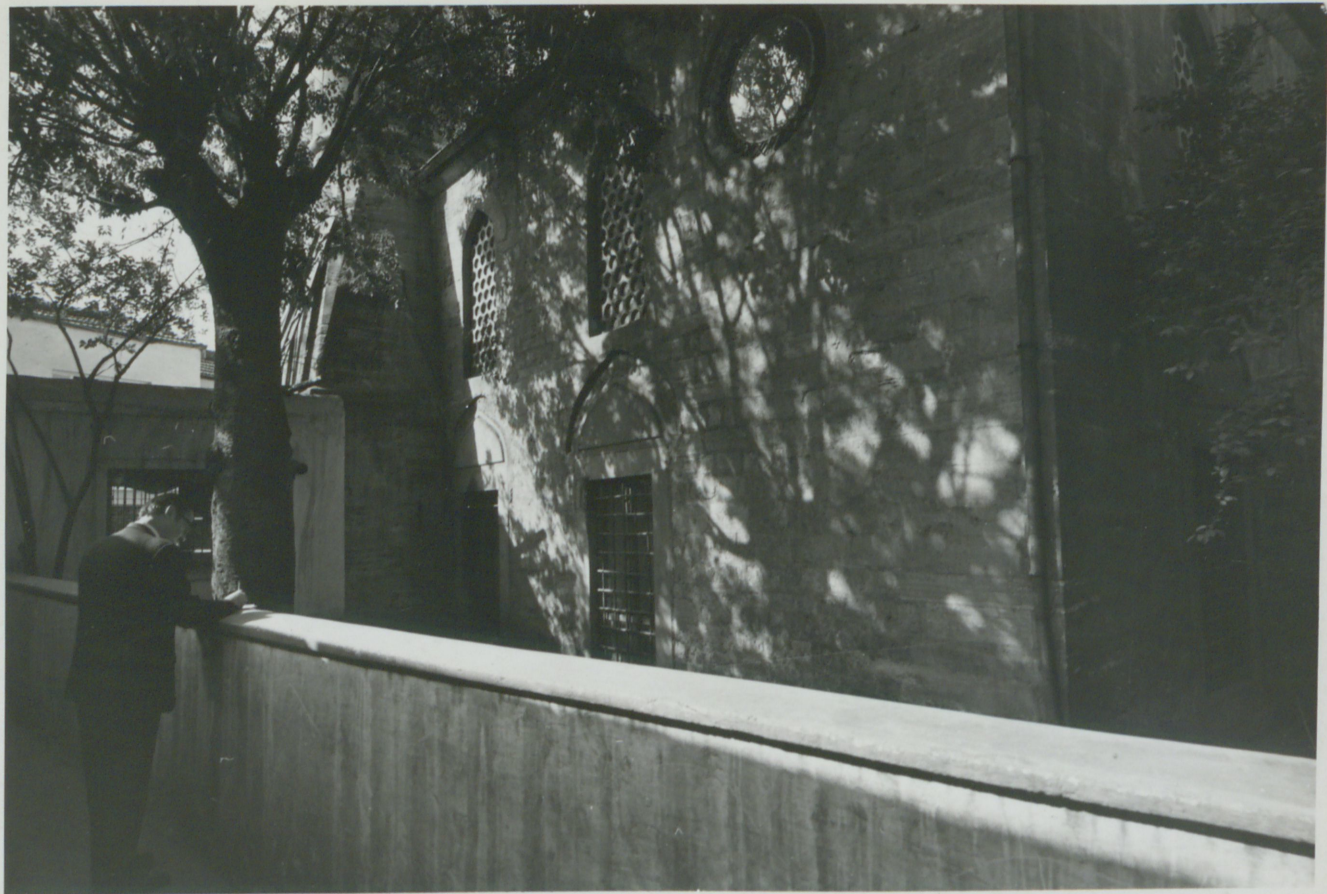
TM (2-17)

Ölçü = 20.5.1972

AKF. SY. İ193









اِحْلَوْهَا بِسَبِيلِ الْمُنَازِقِ

الحلوة ما سلا المنير

ادخلوها باسم اثنين

"  
" = ١٣٧٢

18/

Udhu laka biselamin eminin

Kur'andan bir ibare

Oraya (Camıya) esenlikle ve emni olarak  
girişiniz.

## 42. HASAN ÇELEBİ MESCİDİ

Katalog no.	17
Yeri:	Kasimpasa, Aynalı Çayırca Mahallesi, Samancı Ferhat Caddesi.
Yapılan:	Şehremini (yapıda Tersane Emini) Hasan Çelebi (öl. 1576 / 984 H.).
Yapılış tarihi:	Bilinmiyor.
Kitabesi:	Yoktur.

Bugün Emin Bey Camii adıyla tanınan Hasan Çelebi Mescidi <sup>ondokuzuncu yüzyıla</sup> Qazi Hasan Paşa vakfunda ihya edildiği için daha önce Qazi Hasan Paşa Camii diye de bilinirdi <sup>(56)</sup>. Cami son olarak 1953 <sup>(57)</sup> yılında onarılmış, bu onarımda caminin çatısı betonarme olarak yenilenmiştir. Betonarme plak iki yönde atılmış kirişlere oturmakta, kirişleri ortada iki holon taşımaktadır. Derin bir kadınlar mahfeli arka duvarları kolonlar hizasına kadar uzanmakta ve mahfelde betonarme kirişlere oturulmuş bulunmaktadır. <sup>iki katlı</sup> Son cemaat yeri de son onarımda yapılmış olup üst kat, cami ile bağlantılı değildir. Kur'an kursu olarak kullanılan bu mekana cami avlusundan ayrı bir merdivenle çıkılmaktadır. Minare kaidesine bitişik küçük müezzin odası da yine son yıllarda inşâ edilmiştir.

Yukarıda belirttiğimiz müdahalelere rağmen Hasan Çelebi Mescidi onaltıncı yüzyıl <sup>minari</sup> karakterini en iyi gösteren <sup>Sinan yapısı</sup> mescitlerden biri olarak karşımıza çıkar. Mescidin orijinal ölçüleri <sup>Tamamen kesme taşta yapılmış</sup> değişmemiştir. Beden duvarları ve iki katlı pencereleri <sup>bozulmamıştır</sup> aynı durumdadır. Alt pencereler sağır kemerli olup kemer aynaları ve süveler taşlı. Üst pencereler süri kemerli ve alçı şebekelidir. Mihrabın üstünde ve yan duvarların uçlarında bulunan yuvalıklı tepeli pencereleri de aynı durumdadır. Caminin kible duvarı <sup>herbiri</sup> süri kemerli <sup>beliştiren</sup> üç bölüme halinde yapılmış, <sup>mihrab naşisi ve</sup> pencereler kemerlerini merkezlerine konulmuştur.

Minaresinin kaidesi onaltıncı yüzyıla aittir. Taş ve tuğladan inşa edilmiş olan kitlesi bugün sağlamdır. <sup>yuvalıklı kesitli</sup> Gövdesi ve petek kısımları da siva ile örtülmüştür. Şerefte taşta durur. Kiblah süsi ve kusun kaplıdır.

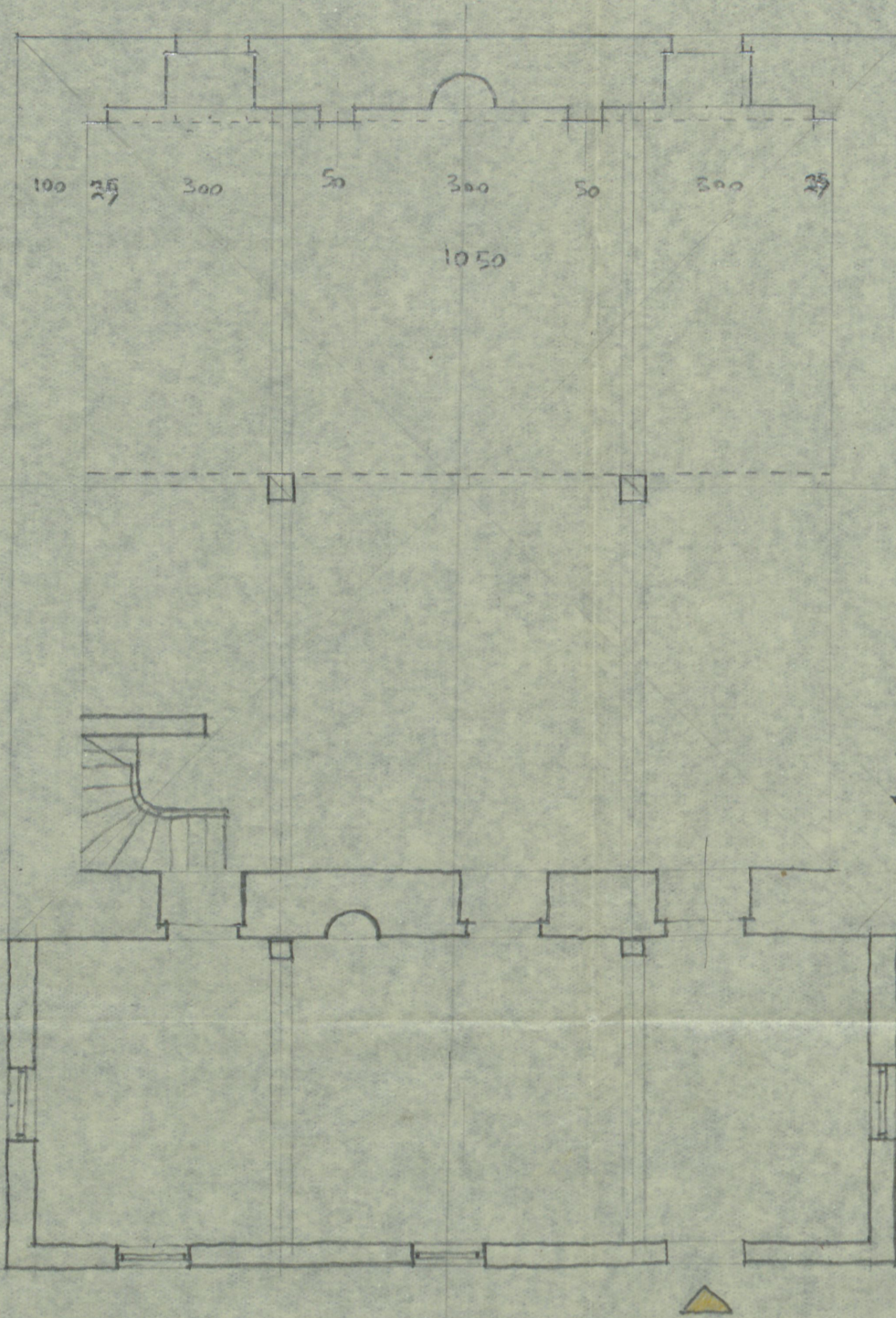
(56). Öz, C. II, s. 22.  
veilidir.

(57). Bu tarih caminin kapı üstündeki <sup>eski lafızla yazılı</sup> oranın kitabesinde 1372 <sup>(H.)</sup> olarak

HASAN ÇELEPÂ MESCİDİ (EMİN BEY CAMİİ)

1/100

20. 5. 72



Düvarlar kesme taş.  
Pencere iki katlı  
alt - siyah süpür kamaş, ayna  
ve söveler taş  
üst - siyah kamaş, 0 alçı  
sebeke.  
Yvarlık pencere ler.  
betonarme kolon, kiriş,  
plak.

Kitabe 13 V Y (1953)

Minare - kude taş, tuğla  
qövde, petek, yvarlık, ovalı  
sevefe düz, taş  
siyah külah, kumşun kaplı.

Çesme 11 Y. (1708) tarihli