

TURŞUCUZÂDE CAMİİ (HÜSEYİN ÇELEBİ)

CM 32

HASKÖY, Hacı İmam Sokağı.

TB (1-30)

TE (1-31)

TM (1-104)

Ölçüldü 20.5.1972













TURŞUCUZADE CAMİİ, İSTANBUL

TM "Değirmencilerde Turşucuzade Hüseyin Çelebi Camii
tekrar bina olmuşdur". s. 29

TE (31) "Kiremidlikte Turşucuzade Hüseyin Çelebi Camii",
s. 79

TB

BOĞAZIÇI ÜNİVERSİTESİ

REKTÖRLÜK

(Tunçucu zade Hüseyin Çelebi camii)

Kiremidciler içinde vaki Mimâr Sinan kâri
zââ ve musanna camiidir. Han, imaret, medrese,
darülcerrâse yoludur. Bunlarda yahudi, rum,
ermeni kefereleri yâhid tutmuşlardır. İskele
başında iki yüz kadar dükkâne var ise de
meyhane ve bozahanelerdir. Çünkü limane
olmadığı gemiler anda
kışlarlar. Gemiciler ise meyhane erbabidir.
İki yüz kadar kiremidhanesi vardır. Zira bura-
larda denizden temmuz ayında Arnavud kavas-
lar bir derli çıkarırlar ki bas-
ka yerde bulunmaz. Ol gemilerden
çıkartırlar doldururlar. Kırk gün kadar

TURŞUCUZADE CAMİSİ

Katalog no. : I-24
Tezkiret ül-Ebniye no. : Bab-1 Evvel 31 (Kiremidlikte Turşucuzade Hüseyin Çelebi Camii)
Resim : 68 B
Yeri : Halıcıoğlu, Turşucu Hüseyin Sokağı ile Hacı İmam Sokağı kavşağında.
Yaptıran : Turşucuzade Hüseyin Çelebi
Yapılış tarihi : Bilinmiyor.
Kitabesi : Yoktur.

Plan ve kitle kuruluşü

Bir yamağta, moloz taş duvarlar üzerine inşa edilmiş olan Turşucuzade Camisi duvarları ve çatısı ahşap olan bir bînadır. Dış ölçüleri 18.00 x 15.60 metre olan yapı bir iç duvarla ikiye ayrılmış, iki katlı ve kapalı son cemaat bölümünün üstü mahfil olarak düzenlenmiştir. Ahşap düz tavanlı caminin içinde üç tane yuvarlak kesitli ahşap direk bulunur. Caminin minaresi doğudadır.

Minare

Turşucuzade Camisinin kârgir minaresinin üstü swahirdir. Gövde ve petek bölümleri yuvarlak, şerefe altı ve şerefe köşkenlikleri düzdür. Petekin üst tarafına bir sıra gurland konulmuş, kürsüen külîh soğan kubbe biçiminde yapılmıştır.

Malzeme

Duvarlar ve çatı ahşap, çatı kaplaması alitunka kiremittir.

Kapılar

Ahşaptır.

Pencereles

Caminin ana mekânında her cepheye dört pencere açılmış, kubbe duvarındaki pencereler diğerlerinden daha alcah yapılmıştır. İki katlı ön bölümünde, altta yedi, üstte on pencere vardır.

TURŞUCUZADE CAMİSİ (2)

Mihrab

Turşucuzade Camisinin ^{alt}mihrabı en li fakat derinliği şerhayan bir nis biçiminde yapılmıştır.
Kenarları bordürlü, tepesi konuklu
Nis'in içine yağlı boya ile iki yandan tutturulmuş bir perde deseni boyanmıştır.

Minber

Caminin minberi ahşaptır. Bir özelliği yoktur.

Süsleme

Caminin içinde ya da dışında süsleme yapılmamıştır.

Onarımlar

Tulfat ül-Mi'marın'da "Değirmencilerde Turşucuzade Hüseyin Çelebi Camii tekrar bina olunmuştur",^① demekle ille yapılan Sinan öncesine ait olduğu ve Sinan'ın mevcut bir camiyi onardığı anlaşılıyor. Onbeşinci yüzyülden ikinci yarısında ya da onaltıncı yüzyülden başlarında inşa edilmiş bu cami daha sonra yıkılmıştır. Sinan ile hiç bir ilişkisi kalmamış olan bugünkü yapılan onbeşüçüncü yüzyülden sonlarında inşa edilmiş olduğunu sanıyoruz.

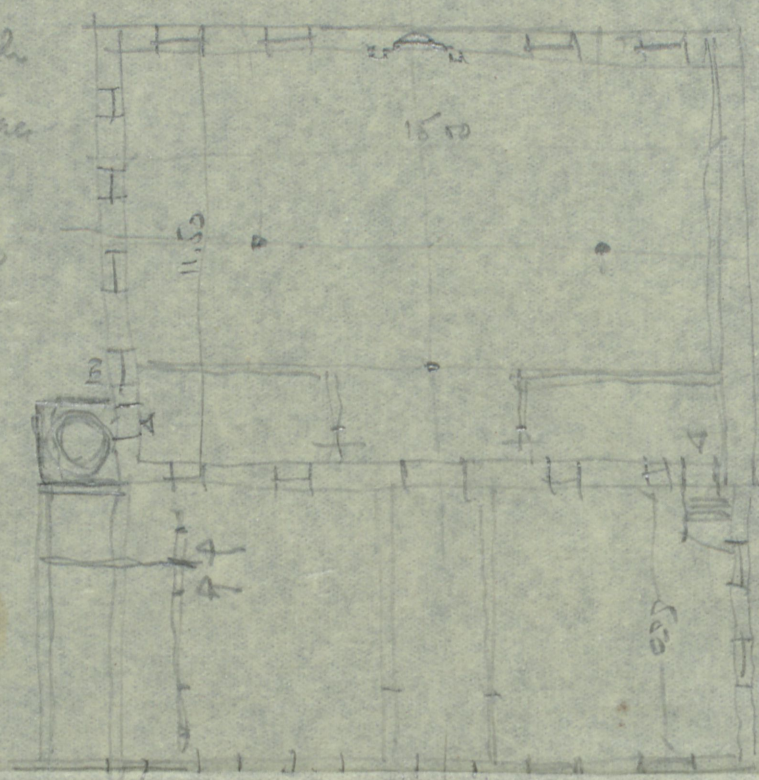
Bugünkü durumu

Harap fakat kullananlar durumundadır.

1. Nev'i Suvel, 101. sıra. Meriç, aynı eser, s. 29.

güçlü taşın
süs işi
münevver kütüphane
icazetli işyeri
dışarı
kütüphane işleri

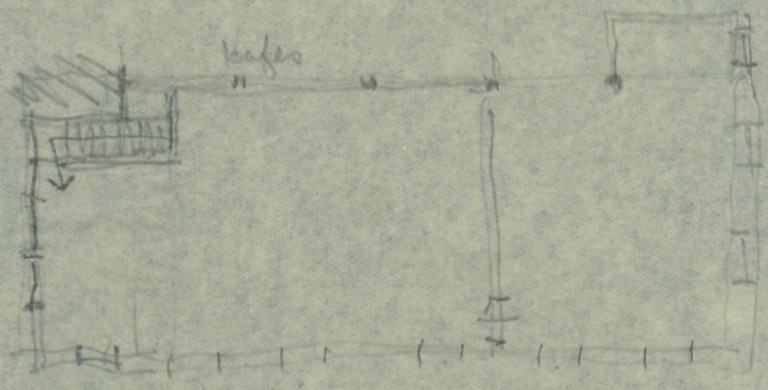
Münevver



Şerhane
altı molye taş

Hacı İsmail Şahin

mince
sivah
yusuf kütüphane
dışarı
sivah yusuf kütüphane
soğan kütüphane
kütüphane
günlük



Bina alta çarşı bahçesi kapısı var
kitabe taşları içinde
Abdullah Ağa 18. v. tarihli