

İSTANBUL

TR 37

KANUNİ SULTAN SÜLEYMAN TÜRRESİ

(198) III - 37

TB (4-8)

TE (5-1)

TM (1-5)

AKF.İST. K2











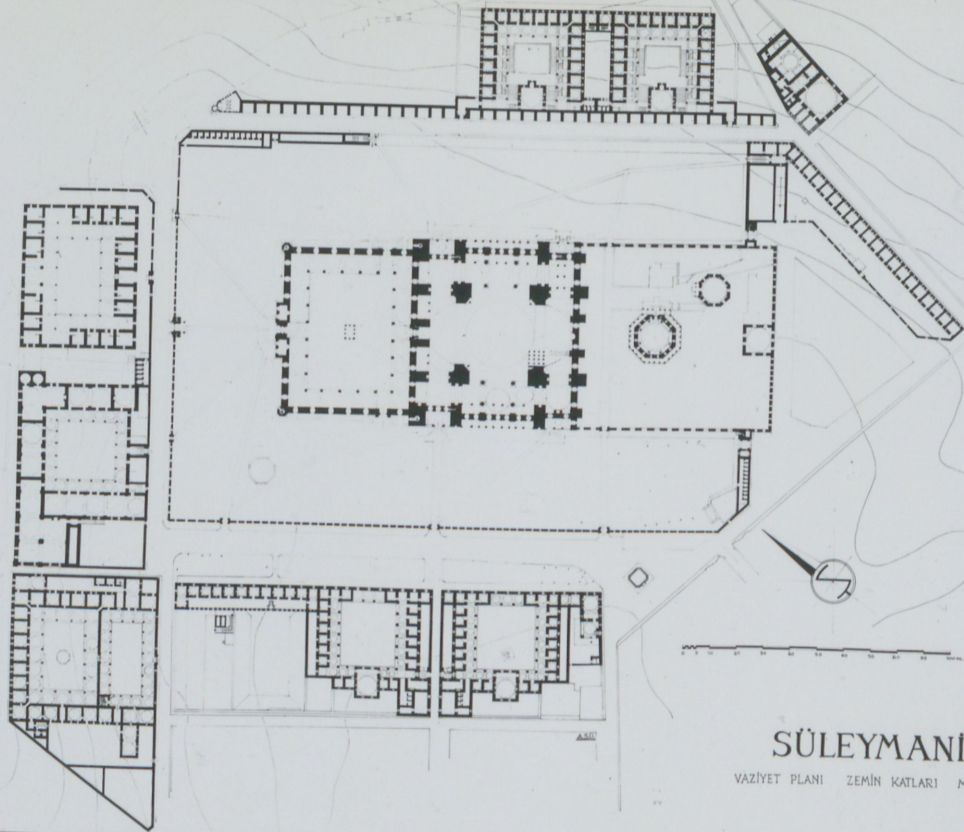












# SÜLEYMANIYE

VAZİYET PLANI ZEMİN KATLARI MİKYAS 1:500

YÜKSEK MİMAR ALİ SAM ÜLGEN

# BOĞAZIÇI ÜNİVERSİTESİ

REKTÖRLÜK

## Süleyman Kanunî Türbesi

Cemrin mihrabı önündeki sahada bulunan bu bina sekiz köşeli bir plan üzerine çatı revakli olup 28 sütüne müstenittir. Methal revak de dört sütüne müstenittir. Revakların üstündeki cephelere üçer pencere açılmış ve bunlar da süri kemerlerle ve nişlerle çevrelenmiştir. Zengin süslemeli bir ahşap frizi kubbe eteğinde bir taş vazifesi görmektedir, kubbe kasmaksız bir durumdadır.

Türbe methalinin iki duvarı nefis çinilerle bezenmiştir. Kapı üzerindeki lüta be 1566 tarihini taşımaktadır. Buraya teberrükten bir Haceri - evvel parçası da konulmuştur. Kubbe içeriden sekiz porfir sütüne ve sekiz kemere müstenittir. Türbenin içi kubbe eteklerine kadar artık Türk çinçiliğinin itilâ devrine kavuştığını çiriltti ve renkli nebati motifli çinilerle bezlidir ki bunların iznihi işi olduğunu, bir kısmının da İstanbul'da yapıldığını aynı malzemeni göstermektedir.

# BOĞAZICI ÜNİVERSİTESİ

REKTÖRLÜK

Kubbeni koca güvez üzerine devrinin en  
nefis geçmeleri le malakâri olarak bezemiş  
ve bazı yerlerine Necef taşları gömül müştür.  
Türbenin tam merkezinde Süleyman Kanunî'nin  
mehadi bulunmaktadır.

Kanunî'nin yanına sonradan kızı Mihrişah  
Sultan, Süleyman II. ve Ahmed II. ve Süley-  
man'ın annesi Dilâşub Sahiha Sultan ile  
kızı Asiye Sultan defnedilmiştir.

Öz. Ist. Camileri, C. I. ss. 134-135.

BOĞAZIÇI ÜNİVERSİTESİ

REKTÖRLÜK

Kanunî tınber

Öz, Camiler C. I. ss. 134-135

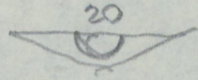
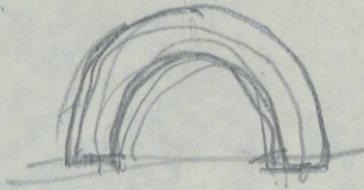
Söğen, Türk Mimarisi -- s. 216.

plan. 522.

Süleymaniye Türbeni

Süleymaniye camisinin arka avlusunda ki hazinenin orta çizgisi üzerinde, mihrabın arkasına gelen bir yerdedir. Sekiz köşeli bir plan üzerine kurulmuş olan bu türbenin Mimar Sinan'ın eseri olmadığı, bunun daha sonra Kanunî'nin oğlu Selim II'nin izniyle yaptırıldığı söylenir. Türbeyi doğuya bakan yüzünden giriliri. Giriş kapısının dışındaki bütün yüzlerde içişer pencere açılmıştır. Kubbe karnajının altında ve her yüzeyde yarım çember biçiminde sivri kemerli bir alan içine yerleştirilen üçer adet pencere iç mekân aydınlatır. Türbenin dışında ana yapıların çizgilerine paralel bir biçimde sütunlu bir revakler türbeyi gezgenlerin içeriği görmesini sağlar. Türbenin içindeki yüzeyler XVI. yy. İznik çimenteriyile süslenmiştir. Türbede, orta yerde sade bir sanduka içinde Kanunî Süleyman yatar.

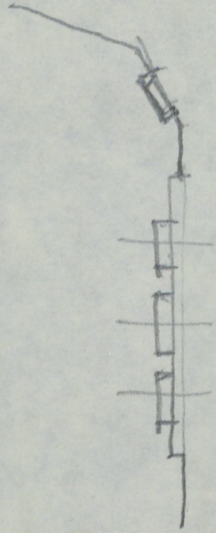
Selymane



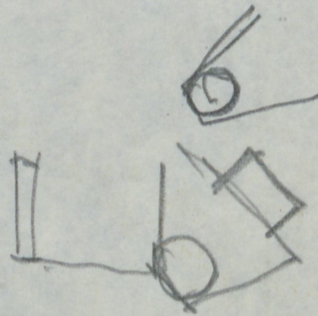
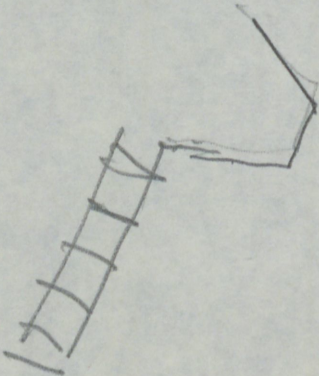
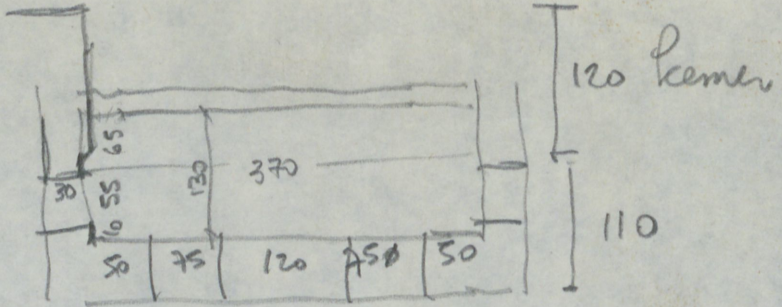
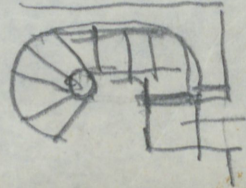
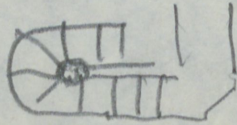
Sacab yan 40 cm  
Bnde 2.00 m.

○  
40

○  
25



14 basamala mer. 50



Rabia Sultan  
II. Ahmedin annesi

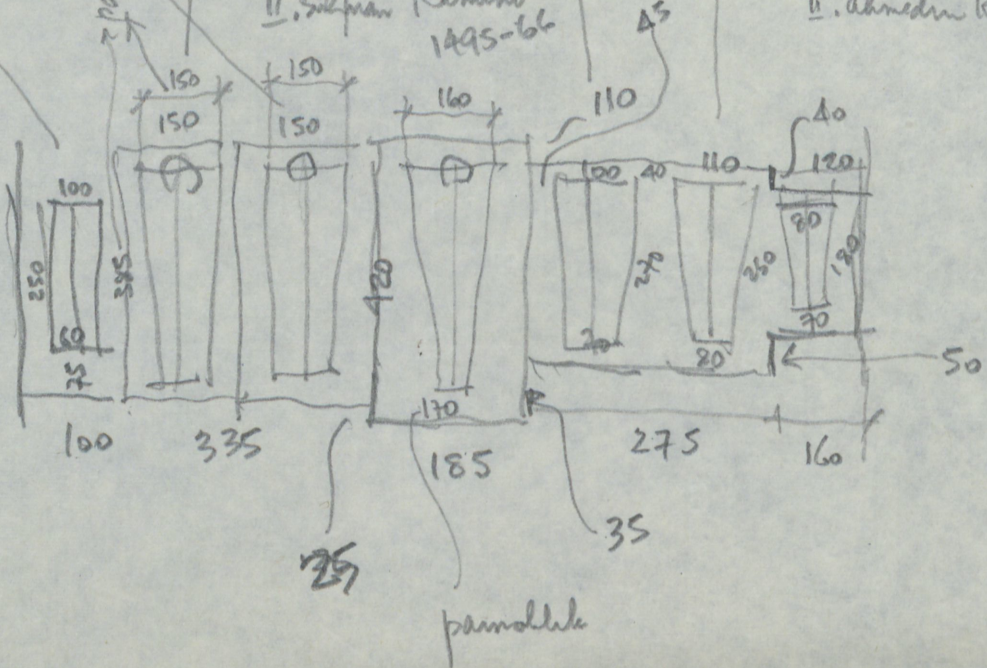
II. Ahmed  
1643-95  
1642-91

II. Silvan Kanuni  
1495-66

Mehmed Sultan

Dilâşub Salih Sultan  
II. Silvan annesi

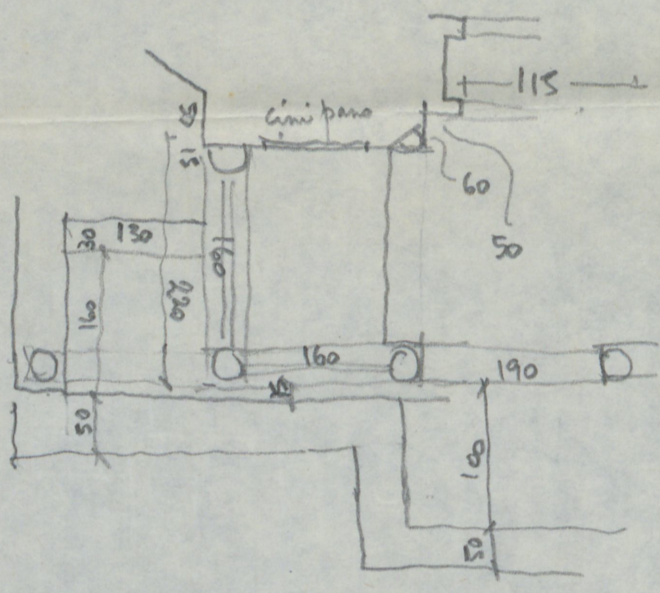
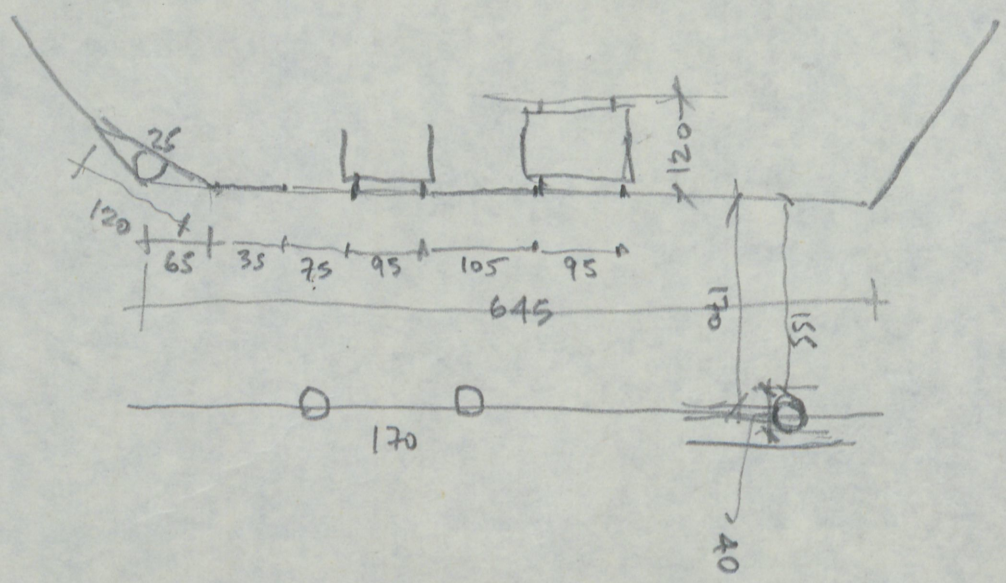
Aişe Sultan  
II. Ahmedin Kezi



penecere aralan çini. penecere üstünde yazı panosu  
(çini) üstünde yeşil, tuncu panola.  
Kubbe kenarı helen işi. Nuhki çan.

435  
185  
275  
160  
-----  
1055

Kamuni Tirisleri 2.2.79.



3/14