

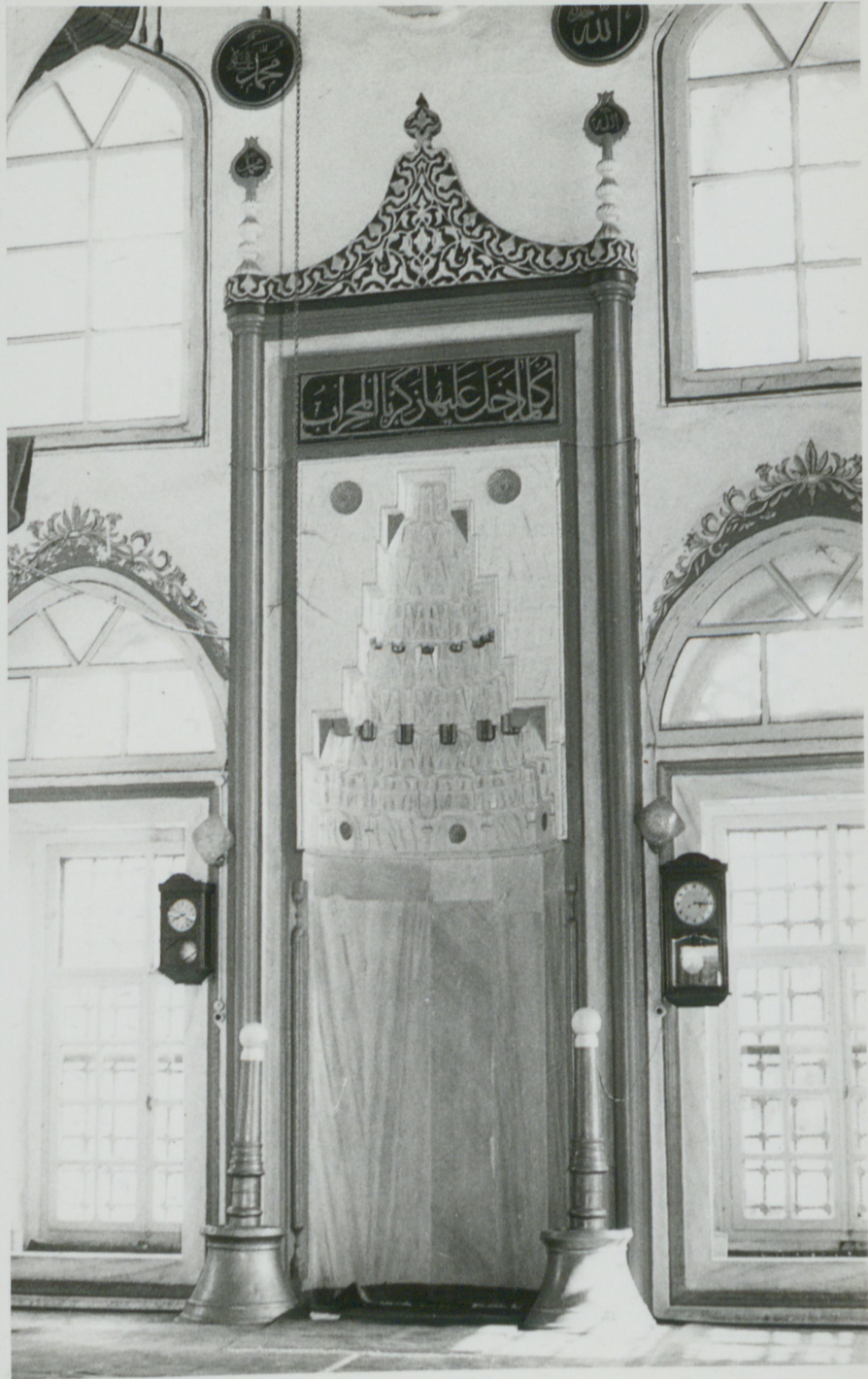
CEĐİT ALİ PAŞA CAMİİ, BABAESKİ, KIRKLARELİ

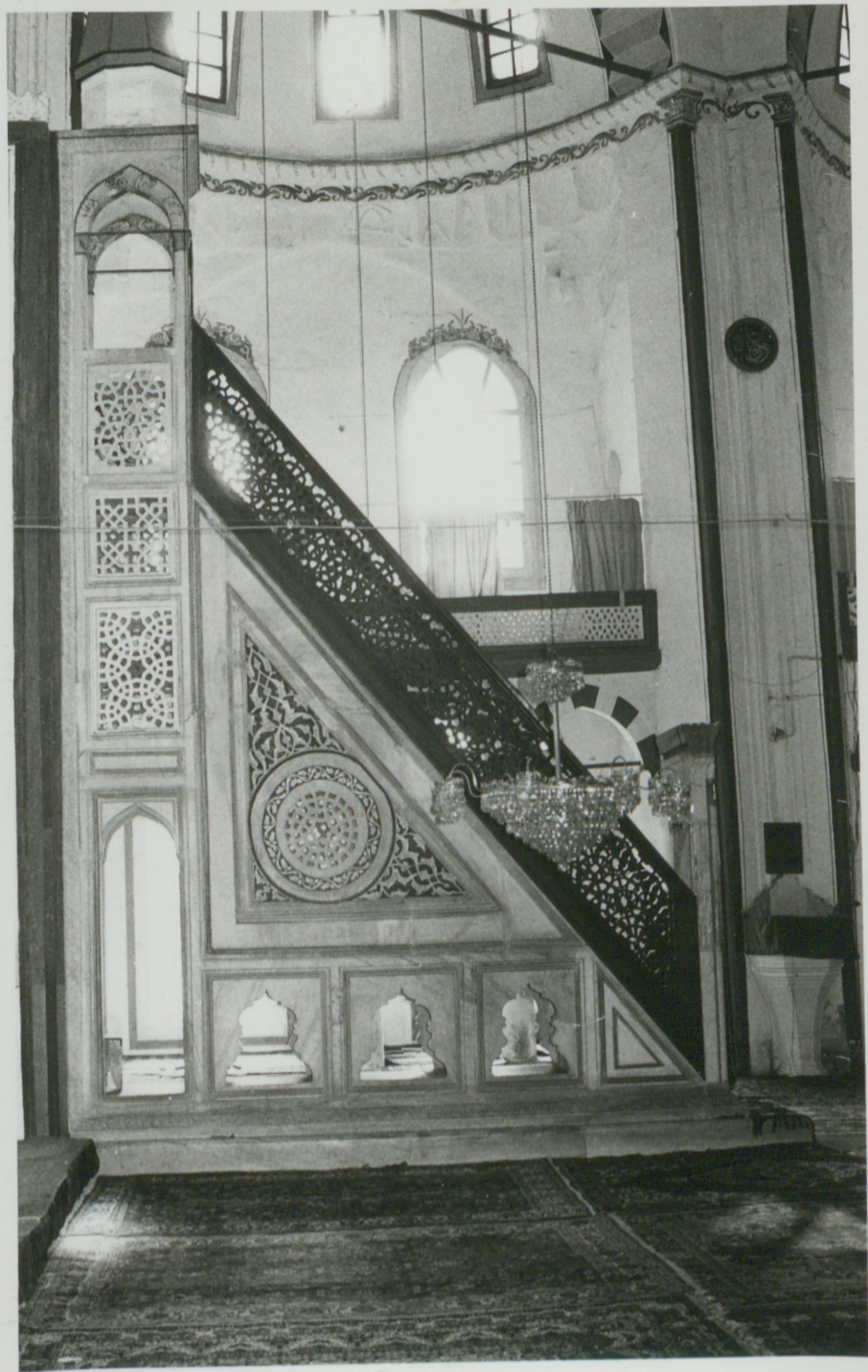
CM 10

TA (1-67)

TE (1-70)

TM (1-60)























شاهزادگان و اعیان

ایمانی حضرت ملک اسحاق



بیکل حضرت پیرعلی بابا

جاکت اوردن ایامی

مالی و غیره

شاهی خود و غیره

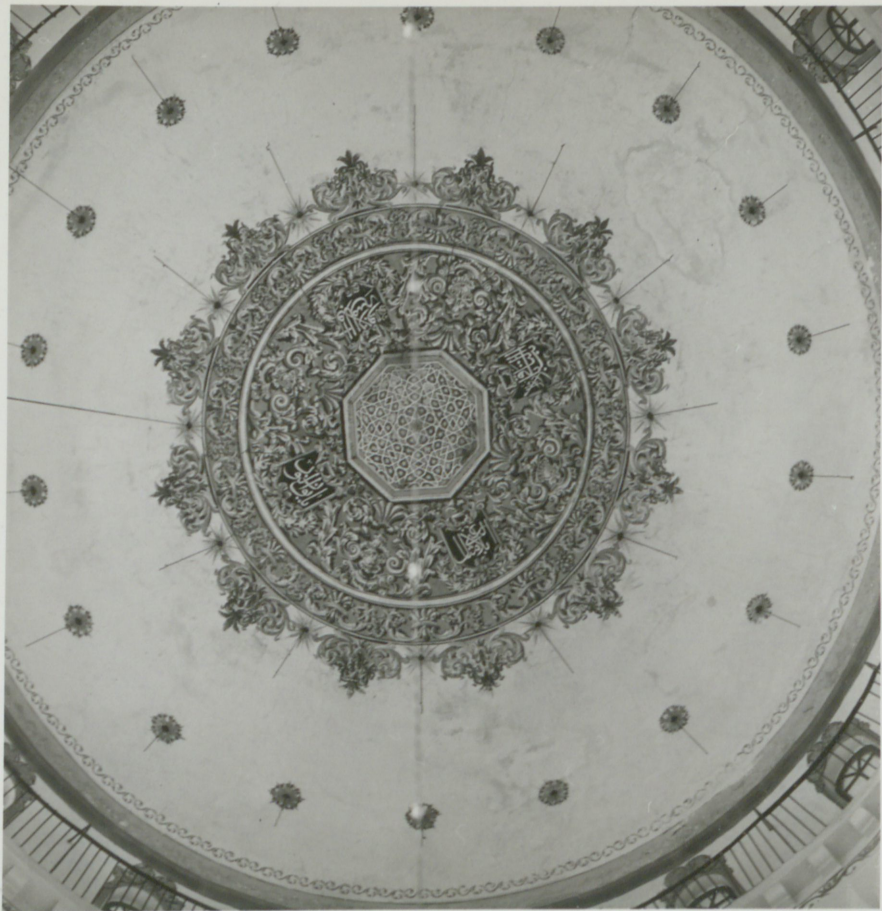
صلوات و دعا

بر این دولت

سپهر طاقت

بود بگو

۱۷۱۸



Cedit Ali Paşa Camii, Babaeski

H.962 (1555)

H.1248 (1832) esaslı tamiri görmüş. Tek şerefeli minaresi Balkan savaşında
(1912) Bulgarlar tarafından yıkılmış, daha sonra yeniden yapılmıştır.

BOĞAZIÇI ÜNİVERSİTESİ

REKTÖRLÜK

"Babaeskisinde merhum Ali Paşa Medresesi"
TE 3/23, Meiq, s. 96.

"Medresesi Ali Paşa, der Babaeskisi" TM 3(25)
Meiq, s. 34.

"merhum Ali Paşa medresesi Babaeskisinde"
TB 3/22, Ahmed Cevdet s. 35.

BOĞAZIÇI ÜNİVERSİTESİ

REKTÖRLÜK

Sitâ-yîş Kasaba - i Baba eski -

Yirmi mihrab dur. Evvelâ şehrin canibi şarkîsi
başında ve su kenârında (Cami'i Ali Paşa)
Bânisi Süleyman Han vüzerâsından Semiz Ali
Paşa namı ile şehre - i şehre olmuş bir vezîr - i
müdebber imiş. Bu şehre içre bu cami'i
inşa itdimişdir ki gûya cami - i selâ'tendir.
Heman İstanbul da Topkapusu dahilindeki
Ahmed Paşa cami'ine müsabih'dir. Ama bu
andan vâsi ve rûşen, müzeyyen ve mükem -
mel bir binâ - ye ibretnümâ'dır. Medrese,
incaret, kantar, dükkânlar cümle bu Ali
Paşanın hayratıdır. Cami'in kubbesi eflâke
ser çekmiş olmağla bir menzîl yerden
kursuntare bahr - e nilgûn var temevvüc
ider. Bu da Koca Mimâr Sinan kâridir ki

BOĞAZIÇI ÜNİVERSİTESİ

REKTÖRLÜK

burada dahi zîba tasarıflar ve râna
tasarıflar idüb bir minare-i serâmed
yapmış ki gûya minare-i Rüstem Posadır.

Evlâya Celâli, C. III, s. 480.

BOĞAZIÇI ÜNİVERSİTESİ

REKTÖRLÜK

İki şehrin doğu girişinde ve su kenarında (Ali Paşa câmii) Süleyman Han vezirlerinden Semiz Ali Paşa adı ile şöhret bulmuş tedbirli bir vezir yaptırmış. Padışah cîmi teri derecesindedir. İstanbul'da Topkapı'daki Ahmed Paşa câmii'ne benzer. Ama bu ardan geniş ve aydınlık, süslü ve mükemmel seyre değer bir binadır. Medrese, imaret, han ve dülkân binaları hepsi bu Ali Paşanın hayır eseridir. Câmii'nin kubbesi göğe bas uzatmış olduğun dan bir konaklık yerden kusunları mavi deniz gibi dalgalanır. Bu da Koca Mimar Sinan'ın eseridir ki, burada dahi sanatını gösterip yüksek bir minare yapmıştır ki san ki Rüstem Paşa câmii'nin minaresidir.

Evliya Çelebi (Zilliöglü) C. 3-4. s. 1052

Şehinşâh-ı . . . Mahmûd-ı hayr-â'mâl
O hâmi-i seriat . . . emn u amânedir

Vekil-i Hazret-i Peygamber u zill-ı Cenâb-ı Hak
Cihânın pâdişâhe Mehdi-i Sâhib-zamânedir 1

Ali Paşanın etti ma'bedin tâ'mir gördükte
Senâ-yı cüd u hayr her kesin vird-i zebânedir
Selât-ı hamse ol şâh-ı devrana dua kel kim
Bu dîn u devlet u mülkün medâr u fahr u sâmedir
Sipîhr-i tâkına Aynî süreyyâ oldu târîhim
Bu dil-cû câmin muhyisi Han Mahmûd-ı sânidir.

1248

(1) kelime muhtemel zill (=gölge) olma liden

محمود قیر اعمال

شہنشاہ

اوهامی شریعت امن د امانیدر

وکیل حضرت پیغمبر و ظَلّ مناب حق

1

جہانک پادشاہی عہدی صاحب زمانیدر

علی پادشاہک ابتدی معبدین تعمیر گوردگدہ

تہای ہود و غیرہ ہرکک ورد زبانیدر

صلوۃ ہمہ رہ اولشاہ روزانہ دعا قیل کیم

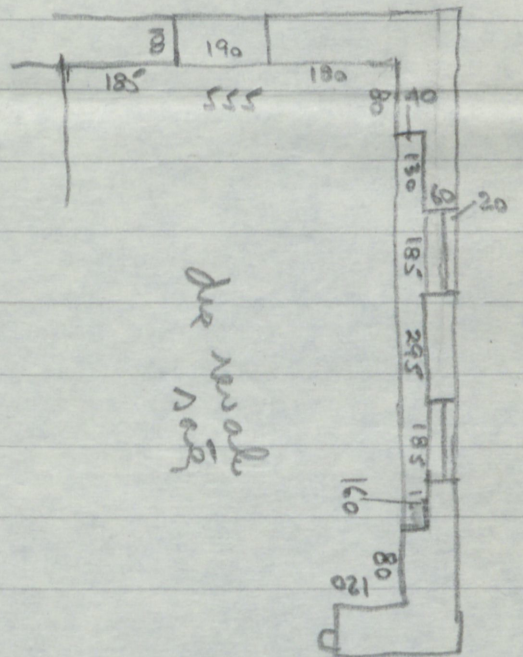
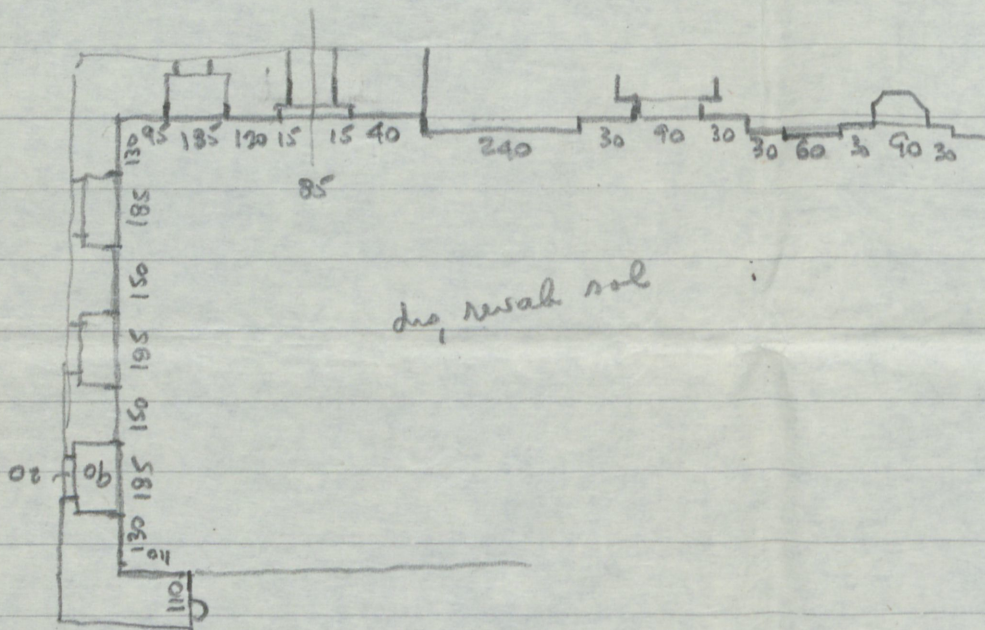
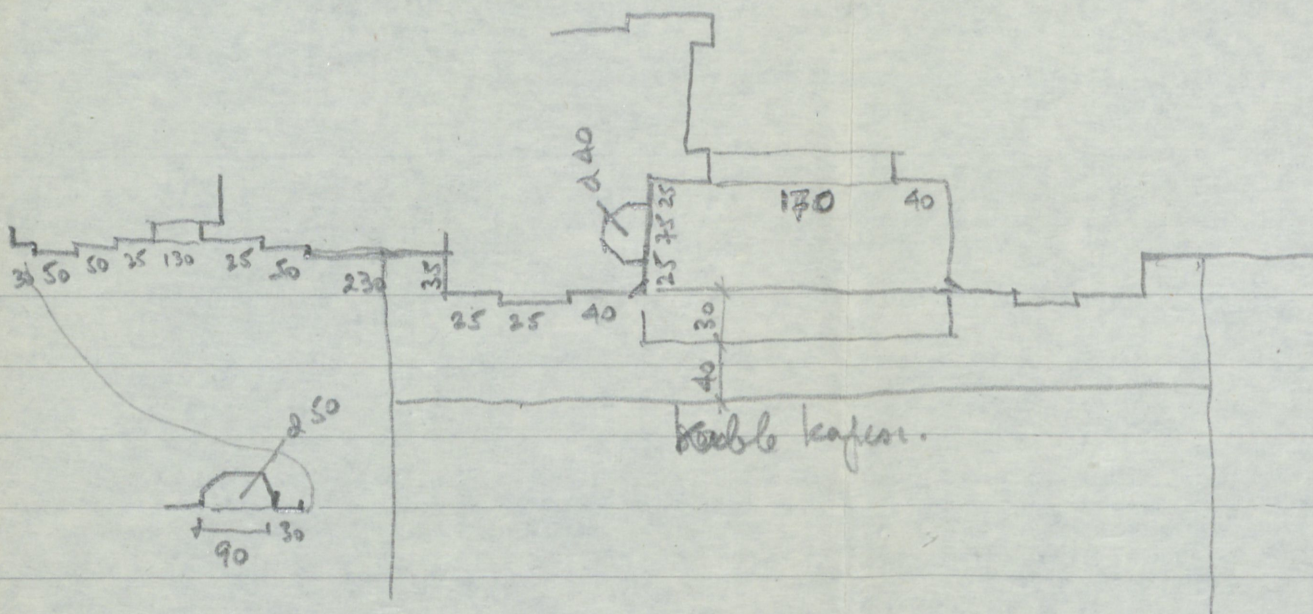
بودین و دولت د ملک مدار و فخر و شانیدر

سیر طاقتہ عینی تریا اولدی تار یخیم

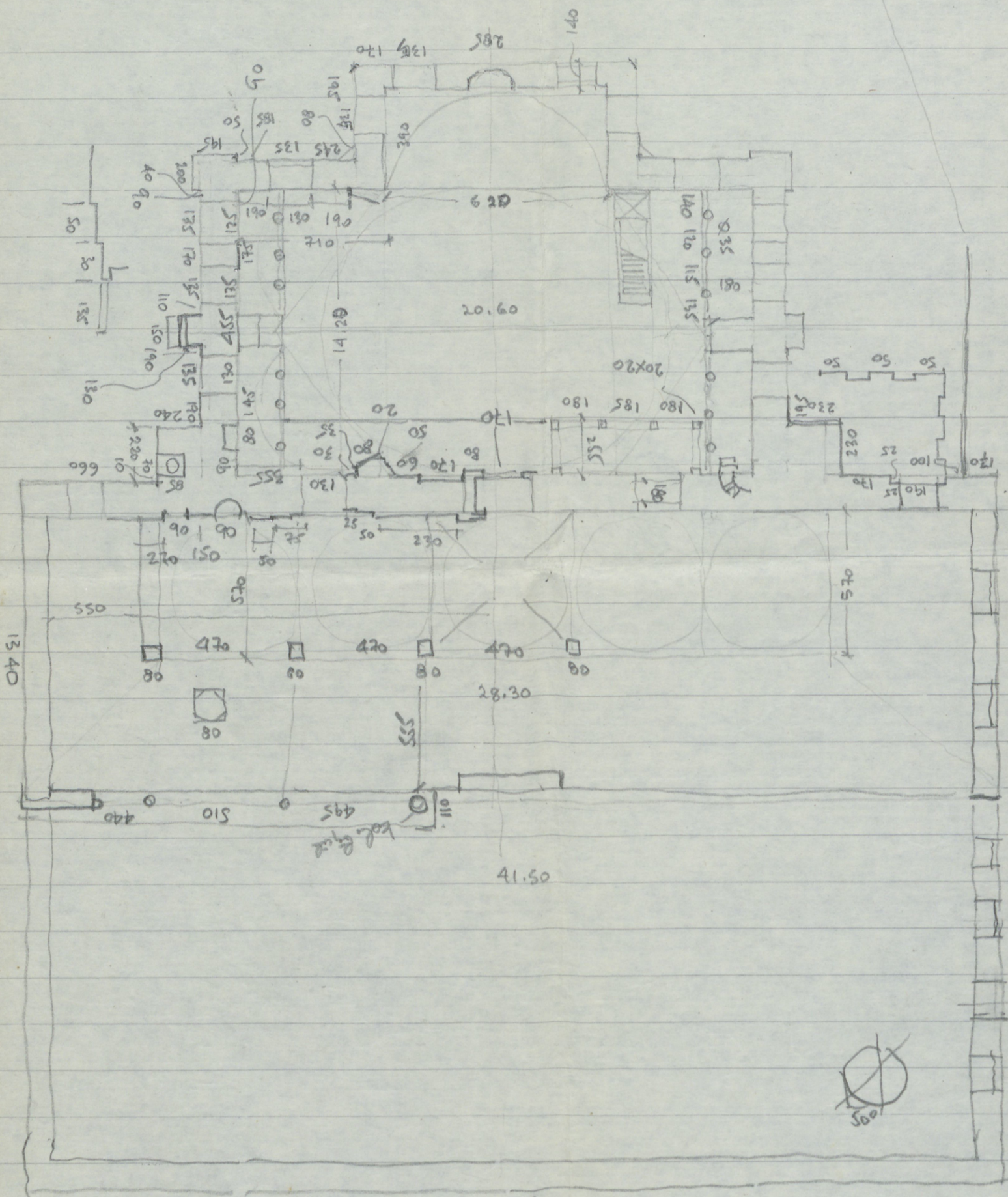
بودجو ہامعک محیی سی شاہ محمود ثانیدر

۱۲۴۸

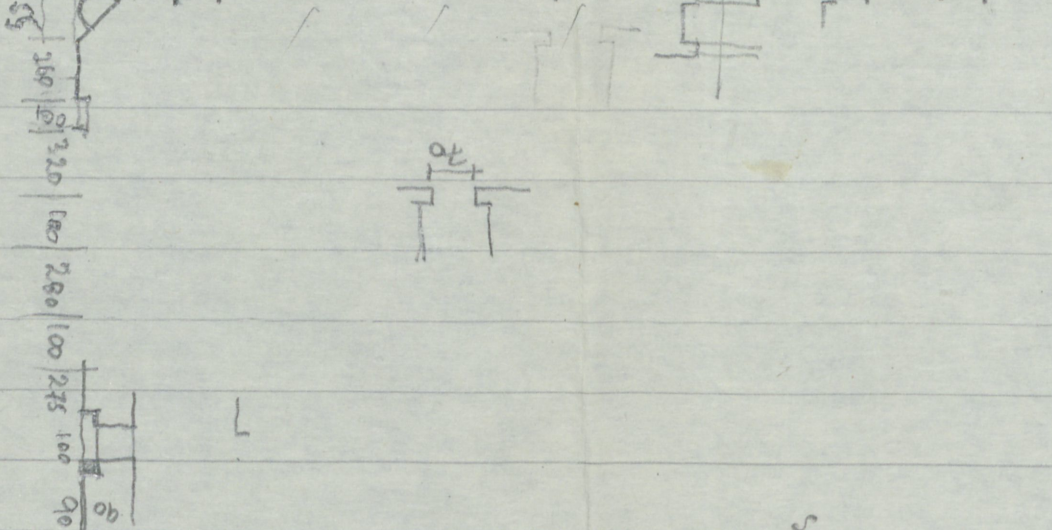
(1) kelime nun hokme ten ظَلّ = zoll olmalidir.



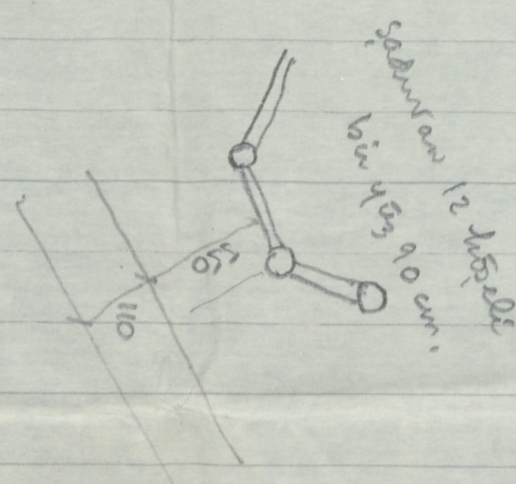
10.10.76



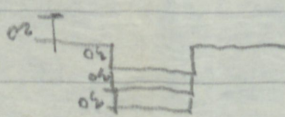
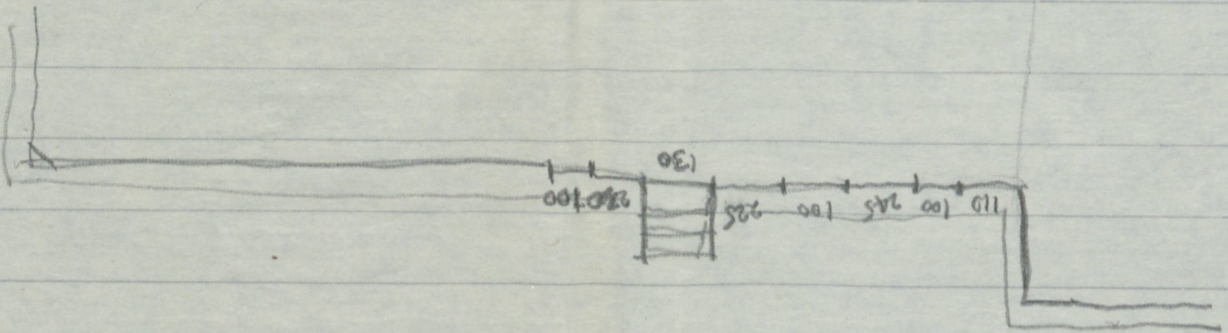
110 100 245 70 215 130 240 70 255 100 255 100 35 70 70 20



Carlo Pante kapusi



SCM
 500 x 100 x 100
 500 x 100 x 100
 500 x 100 x 100



کره میتلی بر خان صغیر در . اما غایت قوی بناسی وار . بو ریطة زیبا جمله سکز یوز عدد باغ و باغچه لی ، سراپا کیره میت اورتولی خانه ایله مزین سکز محرابلی بر قصبه رعادر . دوت عددده کیره میت اورتولی کوچوچک خانلری واردر . حفصه خاتون خانی قرینده (قورد بابا زیارتی) فقرای بکتابشاندندره . تکیه سی یوقدر . همان قبه سز بر قبر بر انواردر . بوشهرده کی خیرات و حسنات هپ قوجه معمارستان کاربرد . بوراده یته جانب شرقه معمر و آبادان کویلی ایچره کیدرک (بابا اسکی) قصبه سنه کلدک .

ستایش قصبه بابا اسکی — یانقون مادیان زمانندن بری معمر و آبادان بر قلعه قدیم و شهر عظیم ایدی . بعده ضرب بلغار وهرسکیلیر برله شوب استانبولی خراب ایتمک کیدرکن بو شهری ده خراب ایتدیلر . صوکره صاری صاللق بای تراوادی قرینده مرحوم اولدقده وصیت سابقه سی اوزره نشی ایدی عدد تابوته قونرق هر فقرا بر طرفه کتوردرکن ادرنه قرالی دخی بو آدم زوددره دیبه نفس صالقی کتوروب بو بابا اسکیده دفن ایتدیرر . اشته بوکا مبنی قصبه «بابا اسکی» دیمشدر . او شرف ایله کوندن کونه معمر اولماده در . ویزه سنجاعی خاکنده اهالیسی جمیع تکالیف شاقه دن معاف و مسلم بر ریطة زیبا یوز اللی اچهلق قصادر . بیک آلمش عدد باغ و باغچه لری سراپا قیزیل کیره میت اورتولی تحتانی و فوقانی کارگیر بنالر واردر . بیکری محرابدر . اولا شهرک جانب شرقیسی باشنده و صوکنارنده (جامع علی پاشا) بانیسی سلیمان خان وزراسندن سمیز علی پاشا نامیله شهره شهر اولمش بر وزیر مدبر ایمش . بو شهر ایچره بوجامعی انشایتدیرمشدرکه کویا جامع سلاطیندره . همان استانبولده طوب قیوسی داخلنده کی احمد پاشا جامینه مشاهیدر . اما بو آندن واسع و روشن مزین و مکمل بر بنای عبرتمادر . مدرسه ، عمارت ، خانلر ، دکالر جمله بو علی پاشانک خیراتیدر . جامعک قبه سی افلاکه سرچکش اولغله بر منزل یردن قورشونلری بحر نیلکون وار توج ایدر . بوده قوجه معمار سنان کاربرد که بوراده دخی زیبا تصرفلر ورعنا تصنیفلر ایدوب بر مناره سر آمد یا همیشه کویا مناره رسم پاشادر . آندن صوکره چارشونک