

HACI EVHAD CAMİ'İ, İSTANBUL (YENİKÜLE)

CM 25

TE (1-12)

AKF-SC-D-16

SARIFLI - SINAN OLMAYABİLİR

Çizim 12.9.1975

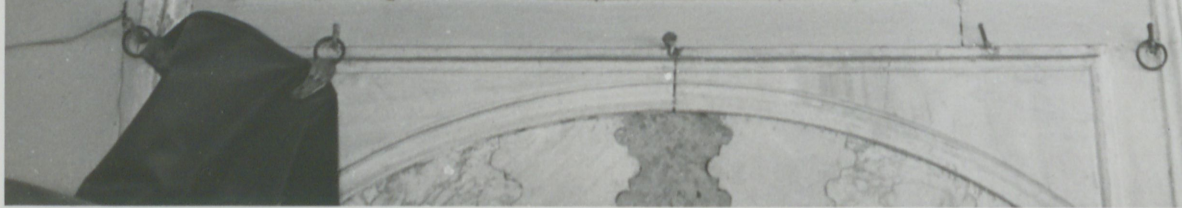


بِسْمِ اللَّهِ الرَّحْمَنِ الرَّحِيمِ



بِسْمِ اللَّهِ الرَّحْمَنِ الرَّحِيمِ
أَوَّلُ مَا بَدَأَ اللَّهُ مِنَ الْبَرَاءَاتِ
عَالَمِ الْقَبْرِ
أَوَّلُ مَا بَدَأَ اللَّهُ مِنَ الْبَرَاءَاتِ
عَالَمِ الْقَبْرِ

RAHİM
EMİNE
NATİA
ET

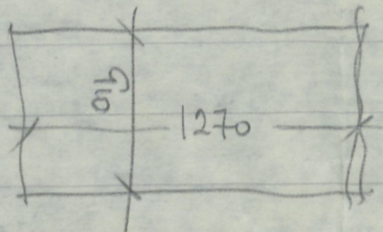
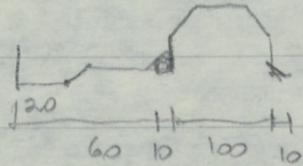
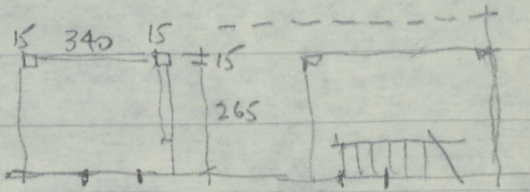
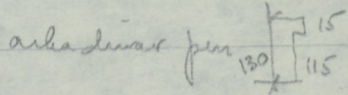
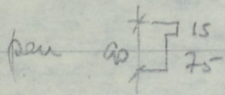


HACI EVHAD. 1975

(2)

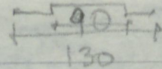
12. 9. 1975

Haci Ehsad

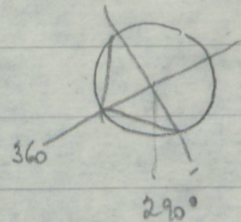
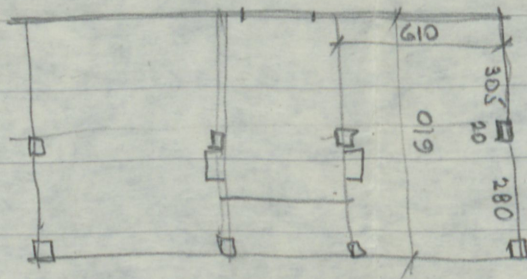


dulap der. 50

1270	910
180	90
<hr/>	<hr/>
1450	130
	<hr/>
	610
	<hr/>
	1740



absap miher yeni
 miher alar, yeni
 miher de yeni
 1945



KATALOG No. 29

Şifre 143

TE. No. 1-12, Hüdika, I. 85

Cinsde, Pomam, İhla (1850 de oxulmuş), Lomam, vas.

Adı: Hacı Evhad Camii

Yeri: İstanbul, Yedikule (Hacı Evhad Sokakı)

Yapılan: ~~Hacı Evhad~~ Kasap Usta Hacı Evhad (Hacıvat) [Kafı ağası olmasın / check Meric 75]

Yapılan Tarihi: 1585 (993 H.)

Kitâberi: Var. Konyalı. S. 90

Edhem, (Poucher)
Not: Eyice ve Öz Kasap / Kasap ustası diyorlar. Meric, s. 75, dip notu 54. Kafı Ağası el Hacı Evhad diye geçiyor.

Bib: Edhem, Mosques, 97; Konyalı, Sinan ve Eserleri, 89; Eyice, İstanbul, 94-95; Öz, I. 64; ~~Şifre~~.

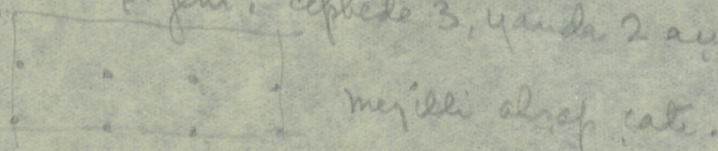
Hacı Evleri

Kafes bej somali - boyu, qacma. ^{kuş} Boyu, mezar. Kefesinde alt, bekkunuk, üstü zambal motifli korniş.

Mitres boyu, Swali ^{3 köşeli} Stül. Üstte zambal korniş. Tepede vitraj pencere. Dışarıya fen. yeni. Mitres absop ^{altıgen sebekeli.}

caminin içi yeni boyalı, sөөebi kelesrenge, ^{pen} paimallikli, kurmy boyalı.

Rusul absop çarçukta kapatılmış. yeni. cephede 3, yanda 2 ağıllıklı. 2 dirək de belulde var.



cephede alt üst 4 fen.

yanda 2 alt 3 üst. alt tap söve üst tap ^{triple korniş}, sebekeli. □ □ □
arkada 4 alt, 5 üst. üst ate fen. □ □ yeni.

Minare. küfeli, kaidə tۈpələrində sۈtۈncək, ^{Sapıqın} astında qayla bastığı. ^{kiş} korniş. ^{Handikap deyişi} qode oluklu köşeli. ^{qonul} ot. ^{ayrık}. ^{pelek} oluklu köşeli, ^{keleç} korniş

Tavan düz. karnel kapatılmış.

arkada absop kadula malfili ^{boydan boya} 2 ydielli, ^{2 de} uclarda dike var.

çata örtünə kivermit. ^{orta} beden duvarları 2 sıra tuğla batilli kesme küfeli.

arka avlu kufusa yanda çesme

caminin yannda Hacı Səhid Hüseyn var(?)

Onam. ^{tuğralı} Dış kafes (arkada kufusunda kitabə) 1267. Sadıram yeni. Dışarıda 2 Pəncə. ^{993 H.} Arkada kafes kitabəsi 993 H. / 1945 de onanılmış. kitabə var. ~~993 H.~~

یا رسول اول صاحب الخیرہ [براة؟]

حاجی اوحد جامعک مثل صوم

۹۹۳

یا بدی لله ایلوب بزل کرم

دیدى تاریخن عزیزى حقیر

حاجی اوحدکم بوزیبا جامعی

عالمک قصابی جو مردی دیسم

Hâci Evhad kim bu zîbâ câmiî

Yabdi lillâh eyleyüp bezl-i kerem

Yarasur ol sâhibü'l-hayra [berât?]

Âlemin kassâb-ı cömerdi disem

Didi târihin Azizi-i hakû

Hâci Evhad câmi'in misl-i harem

۹۹۳

Şiirde yazılan hatalar geptigi görülmüyor:

- 1- 3. mısraın son kelimesi tam okunamıyor.
- 2- 4. mısradâ Kassab kelimesinden sonra ı harfine lüzum yoktur. Cömerd'in sonunda da ı harfi yazılmaması. Kassâb-ı cömerd, cömertliği ile meşhur olduğundan
- 3- 5. mısradâ تاریخن kelimesinin ı si yazılmaması

BOĞAZIÇI ÜNİVERSİTESİ

REKTÖRLÜK

Hacı Evhad Camii - Yedikulede Mimar
Sinan binasıdır.

Evlja Celebi, s. 311. C.I.

HACI EVHAD CAMİ'İ, İSTANBUL

TE (12) "Yedikule kurbünde merhum Hacı Evhad
Camii". Meriç, s. 75.