

İSTANBUL , ÇARŞAMBA

MD 62

DEFTERDAR ŞERİFEZÂDE MEDRESESİ

TB. (3-47)

TE (3-48)

TM (3-56)

AKF.SY.144.













# BOĞAZIÇI ÜNİVERSİTESİ

REKTÖRLÜK

Kanunî devri defterdarlarından İbrahim Paşa tarafından medrese ile birlikte yaptırılmış olan bu mâbed arsa halindedir. Çarşamba, Mehmed Ağa camii civarı.

Öz. C. I. 5. 46. not 86.

19. Asırda İstanbul Haritasında bu medrese gösteriliyor. Adı Defterdar İbrahim Efendi Medresesi. D 6.

BOĞAZICI ÜNİVERSİTESİ

~~TEKİRÖZÜK~~

Baltacı dahil hiç bir <sup>yeni</sup> kaynakta  
adı geçmemiştir.

---

Evlîya Çelebi -

(Medrese-1

1 Defterdar Şerifzâde ~~M. İ. S. 318~~ = Küçük  
Karaman dudu. C. I. S. 318.

---

TB de yeni gösterilmemiştir.

TE de "Kadı çeşmesinde"

TM de "Kadı çeşmesi kurtbünde".

# BOĞAZICI ÜNİVERSİTESİ

REKTÖRLÜK

DEFTERDAR İBRAHİM PAŞA MED. (İSTANBUL)

Bânisi, maliye kütüphanelerinden iken Kenanî Sultan Süleyman'a bas defterdar olan Şerife-Zâde İbrahim Paşa'dır. 949/1542-43'te defterdar ve 951/1544-45 tarihinde azfokunmuş ve vefatında Eyyub'lâ İdris Köşkü yakınında defnedilmiştir. İbrahim Paşanın İstanbul'un Carsamba semtinde, Mehmed Ağa Câmii kubünde meşid ve medresesi vardır. Sinan'ın eseri olan ve Saray Ağaı Caddesinde bulunan meşid ve medresenin yerinde bugün evler bulunmaktadır.

Baltacı, s. 562

Pafta D 6 da gösteriyor.

1542-1544 yılları arasında bazı defterlerdeki görevini yürüten İbrahim Paşa tarafından mesaid ile  
birlikte yaptırılan bu medrese Çarşamba'da, Kunt ağa Çesmesi Sokağı ile Döleli Paşın sokaklarının  
birleştiği yerdedir. Mesaid yıkılan ortadan kalması fakat medrese harap durumda zama-  
nımıza ulaşmıştır. Bugün içinde bazı ailelerin oturduğu medrese . . . . .

Defterdar İbrahim Efendi medresesi

Çarşamba'da Saray ağanı caddesine açılan Kurt Ağa çarşısı  
sohabe ile Dolaplı Prostan sohanının köşesinde olan meşhid ve  
medreseden müteşebbih manzûme nin\* bânisi Kanunî Sultan Süleyman'ın  
baş - defterdarlarından <sup>Prinkapade</sup> İbrahim Paşa (1542 - 44) dir.\*\*

1914 'de hazırlanan raporda talebe iskanına elverişli görülmezen  
medrese hücrelerinde<sup>+</sup>, kireç olmasına rağmen, bugün dahi aileler  
ikamet etmektedir.

Kütüphaneler, 314.

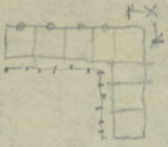
\* Hadikat ül - Cevami, I, 109.

\*\* Sicill-i Osmani, I, 94.

⊕ Baltacı (s. 562) meşhid ve medresenin yerinde evler olduğunu söylerken  
yanılmıştır.

İbrahim Paşa medresesi

24.4.80



L biçiminde, her kolda dört oda var.

X köşeri eski, İtali devanter tuğra hatlı, avrupa tuğralı.  
odaların önünde dars bir duşuk lık var. Her oda nın ocak var.  
çatı alaturka kiremit kaplı.