

İMİAR SİNAN MESCİDİ
YENİ BAĞÇE

MS 42^R

İTB (2-5)

TE (2-4)

TM (2-10)

ölçü : 24.5.1972

AKF.SY.İ210



Munich
Germany
17/1910



Istanbul
Mimar Sinan Mescidi









































MİNAR SİNAN MESCİDİ

Yeri : Yeni Balççe, Koca Sinan Caddesi

Yapılan : Minar Sinan

Yapılış tarihi : ?

Kitâbesi : ?

Yazlık ve kışlık olmaları üzere yapıya iki ^{namaz kulma} mekânından meydana gelen
bu mescid, mektebi ve çeşmesiyle birlikte küçük bir köllüğe halinde
düşünülmüştü. ^(X) Bugün sadece minaresi ve çeşmesi ayakta kalmış durumdadır.
Mesjid 1633 (1043 H.) Cibali yangınından çok zarar görmüş, fakat daha
sonra onarılmıştır. İkinci defa 1918 (1334 R.) Sultan Selim Yangınında
~~yanan mescidin~~ ^{yanan mescidin} ~~çok olmuştur~~; ^{bu süre} duvarları ayakta kalmışsa da ilâhîlik yüzün-
den bunlar zamanla yıkılmış ve taşları kullanılmıştır.

^{Esri} 1918 yangınından önce inceleyen Quilitt mescidin kârgir duvar
ve absap çatılı yapıldığını, pencerelerinin iki katlı olduğunu yazıyor. ^(X)
Minare muntazam kesme taşla yapılmıştır. Küpünden kubbeyle örtülür sine
tavanına kadar sehizgendir. Kubbenin temel altında her yüze kenarlı bir
penceri açılmış ve ^{minare} minarenin ezanı bu pencerelerden okunması sağlanmıştır.
1918 yangınında minare de hasar görmüş, ^{çatı} çatı ^{falet} çatlakla; 1938 yılında
~~minare~~ Milli Eğitim Bakanlığınca onarıldı. Mesjid ve mektebiyle çok geç
kalmış olsa da Valihtar Genel Müdürlüğüne en kısa zamanda ihya
edileceğini inanıyoruz.

TE, bab 2-4 (Yeni Balççe kum bün de bu fakirin mescidi) A.R. listesi (5)

TB

TM, rev'i sani (10) (Yeni Balççe de bina olunan Mi'mar başı Sinan Ağa mescidi)

Hadika, I., s. 199

Evlîya Çelebi, C.I., s. 313. (Yeni Balççe de Minar Sinan mescidi)

Quilitt, Baukunst s. 76, res. 147.

Öz, İstanbul Camileri, C.I., s. 105, dn. 222

Gabriel, Mosquées ... s. 416, res. 38.

Syrie, İstanbul, s. 82-83. no. 120.

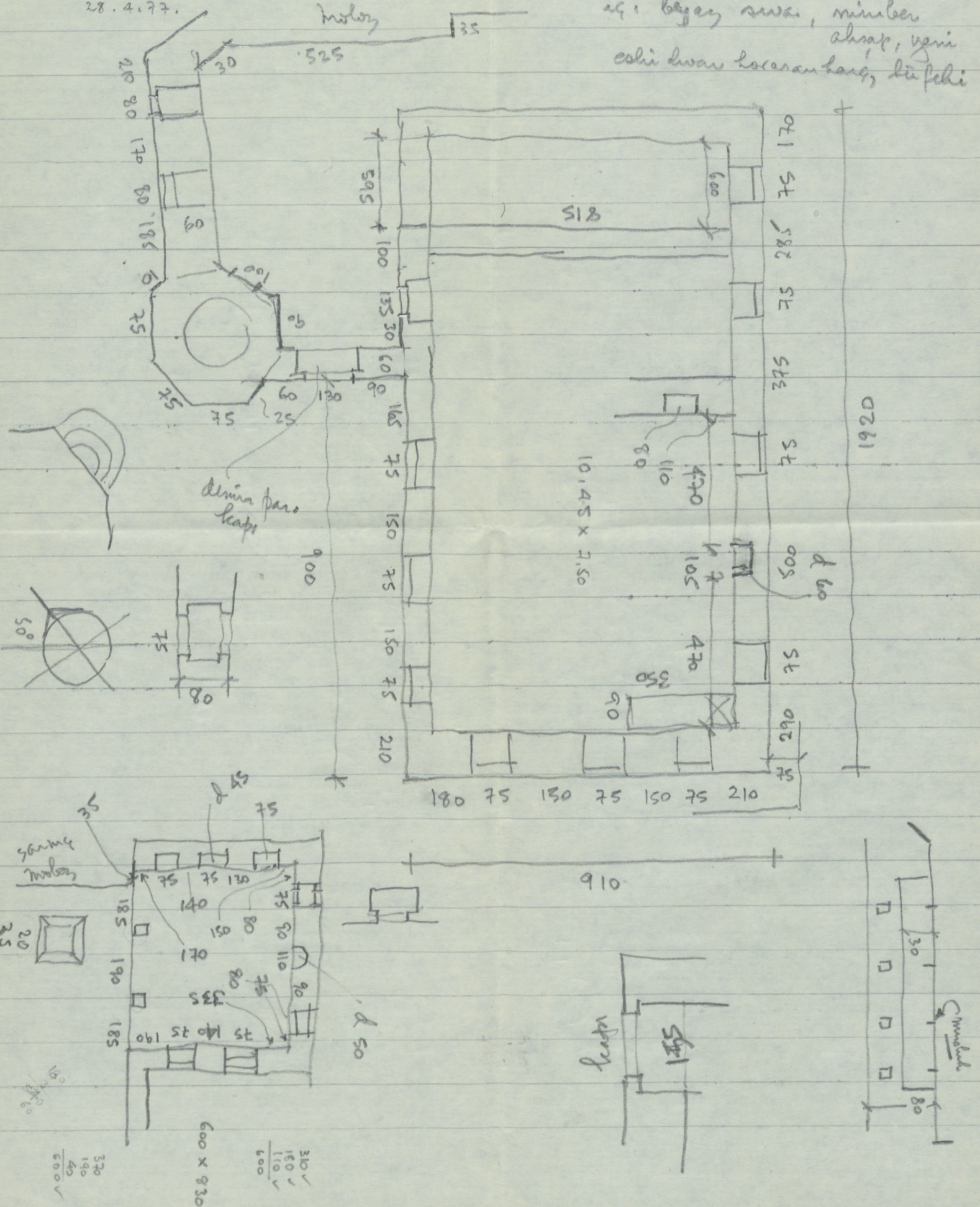
Konjale, Minar Koca Sinan, s. 96-102

Syrie, "İstanbul Minareleri", Türk Sanatı Tarihi, s. 62

1976 da bitkai's

'ihl ora trq la, kufehi'
 alaturken linemil
 isi beyaz suva, minber
 ahrap, yeni
 eski duvar locerani barq, kufehi

MIMAR SINAN MESCIDI
 28.4.77.



ÇEŞME

