

FIRDEVS AŞY CAMİLİ, İSPARTA

CM 24

TB (1-75)

TE (1-78)

TM (1-93)

ARF-SC-I-1

TEK-KUBBELİ

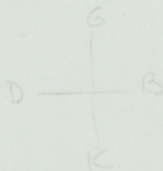
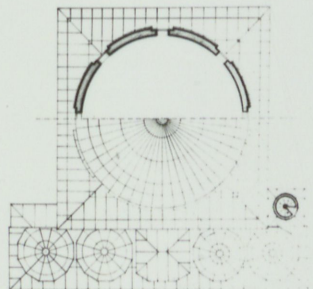
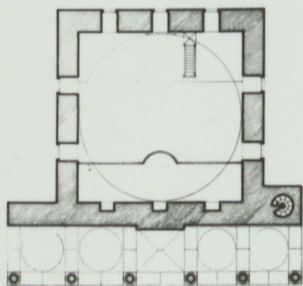
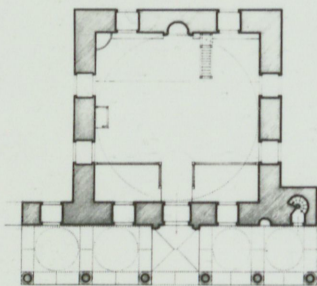




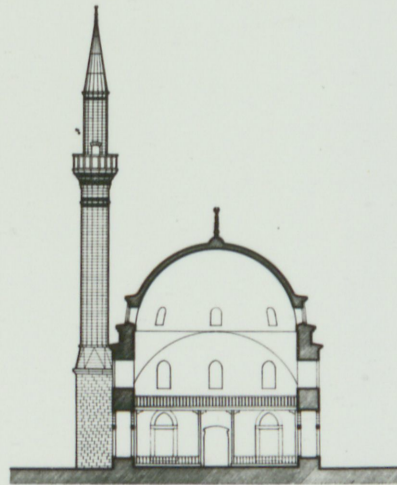
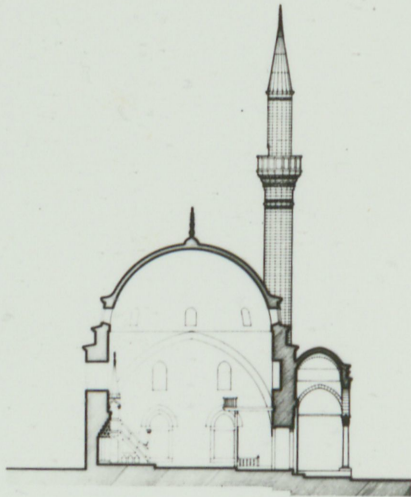




ISPARTA FIRDEVSBEY CAMII. M: 1/100



ISPARTA FİRDEVSBEY CAMİİ. M: 1/100



BOĞAZIÇI ÜNİVERSİTESİ

REKTÖRLÜK

Isparta Valisi (Müsellim) Firdavs Paşa
1561 yılında Sinan eserlerinin planları-
ndan mülhem ve örnekte bir cami
yaftarmıştır. Cami çarşı içerisinde dir.
1914 depremینی hemen hemen zararısız
atlatmış kadar sağlam yapılmıştır.

ISPARTA İL YILLIĞI, 1967. S. 150.

BOĞAZIÇI ÜNİVERSİTESİ

REKTÖRLÜK

Firdavs Bey Camii

Vahıfları onarımı 1968.

BOĞAZIÇI ÜNİVERSİTESİ

REKTÖRLÜK

İsparta Valisi (Müsellim) Firdavs Paşa,
1561 yılında Sinan eserlerinin planları-
ndan mülhem ve örnekle bir cami
yaptırır. Cami çarşı içerisinde dir.
1914 depremینی hemem hemem zararısız
atlatıcağı kadar sağlam yapılmıştır.

İSPARTA İL YILLIĞI, 1967. S. 150.