

EDİRNE

KS 15

RÜSTEM PAŞA KERVANSARAYI (HANI)

TB (9-15)

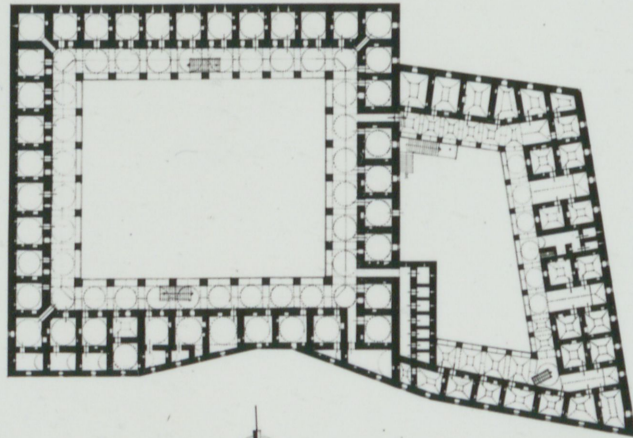
TE (10-18)

TM

AKF. SY. E2.

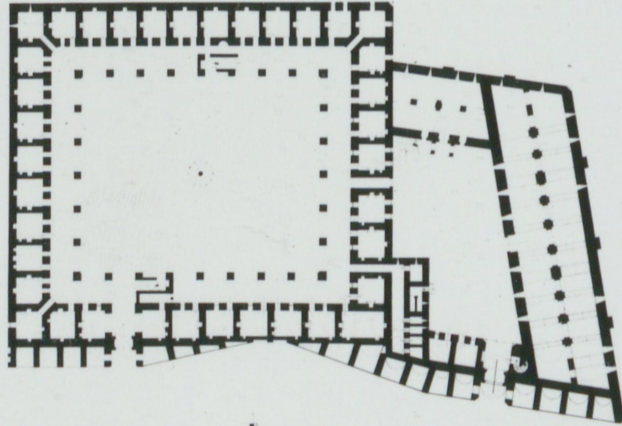


EDİRNE. RÜSTEM DAŞA KERVANSARAYI GENEL DURUM PLANI



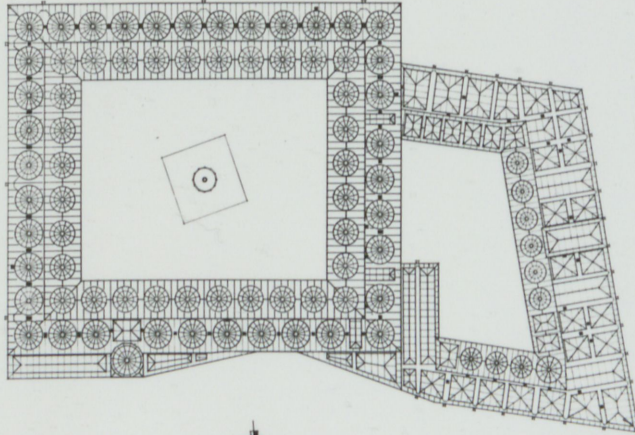
YÜKSEK MİMAR ALİ SAJIM ULGEN 1948

EDİRNE. RÜSTEM DAŞA KERVANSARAYI. GENEL DURUM PLANI



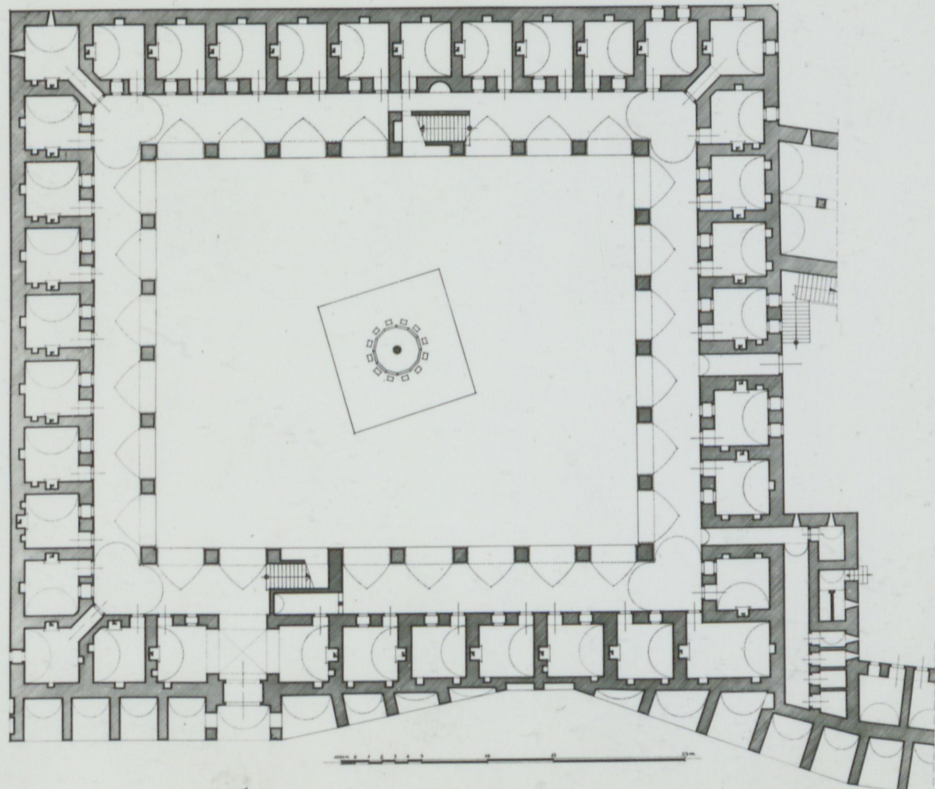
YÜKSEK MİMAR ALİ SAİM ÜLGEN 1948

EDİRNE. RÜSTEM DAŞA KERVANSARAYI. GENEL ÇATI PLANI



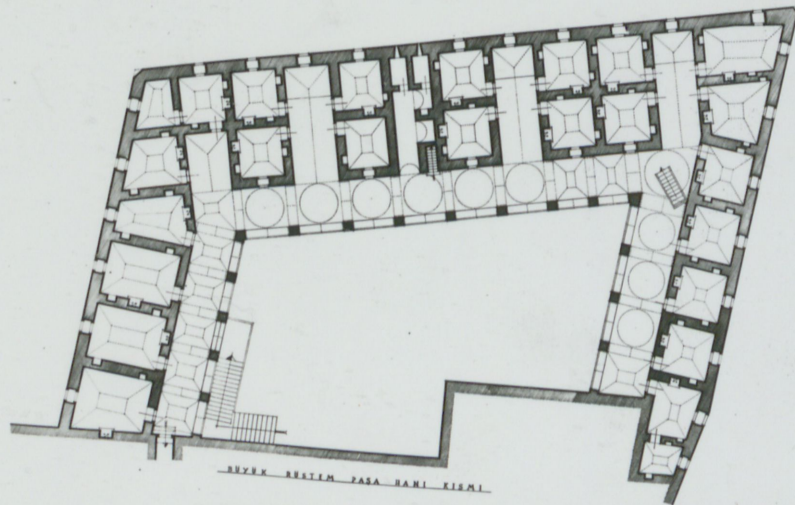
Y. MİMAR ALI SAIM ÜLGEN 1948

EDİRNE. BÜYÜK RÜSTEM PAŞA HANI ZEMİN K. PLANI



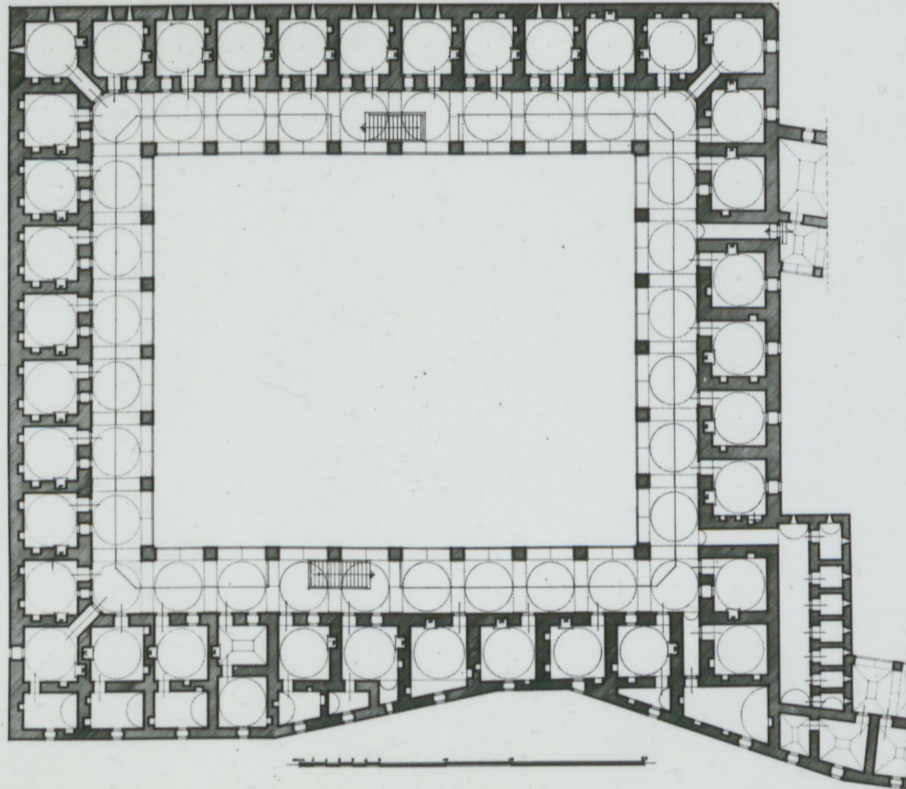
YÜKSEK MİMAR ALİ SAIM ÜLGEN 1948

EDİRNE, KUÇUK RÜSTEM PAŞA HANI, UST K. PLANI



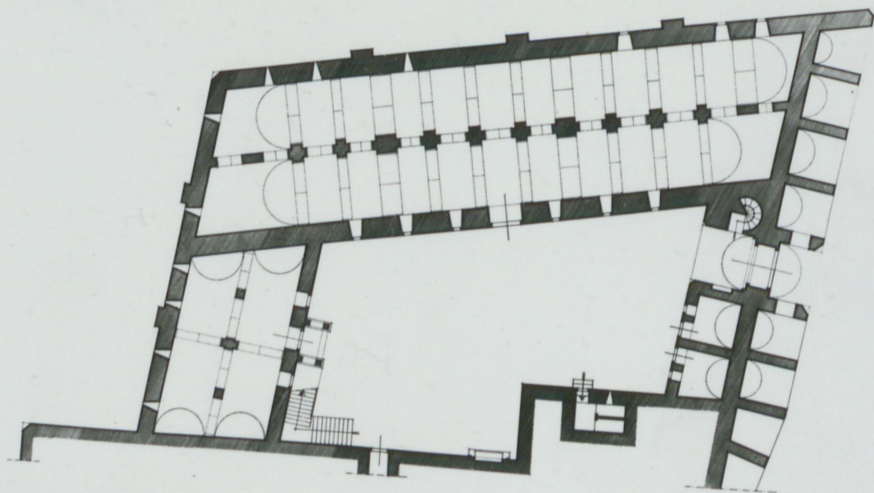
BUYUK RÜSTEM PAŞA HANI KISMI

EDİRNE. BÜYÜK RÜSTEM PAŞA HANI. ÜST KAT PLANI



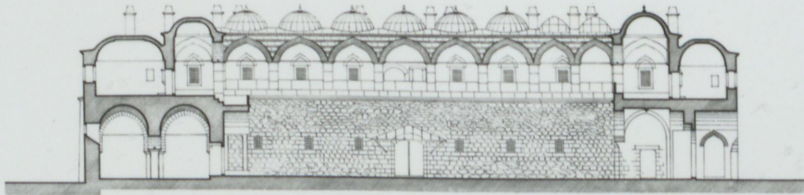
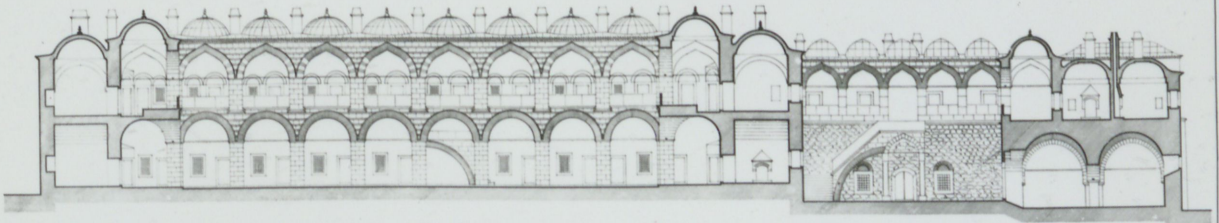
YÜKSEK MİMAR ALİ SAIM ÜLGEN 1948

EDİRNE. KUÇUK RÜSTEM PAŞA HANI, ZEMİN K. PLANI

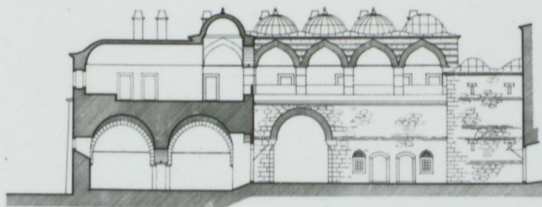
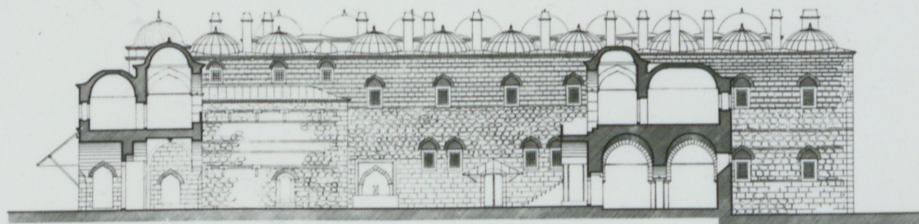


YÜKSEK MİMAR ALİ SAİM ÜLGEN 1948

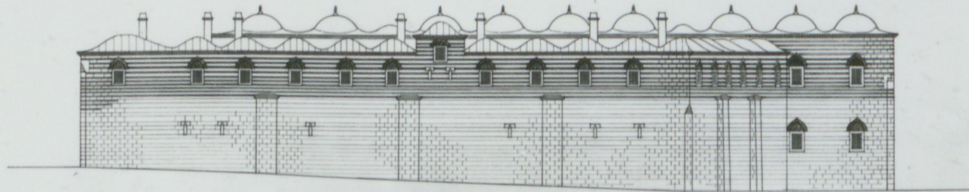
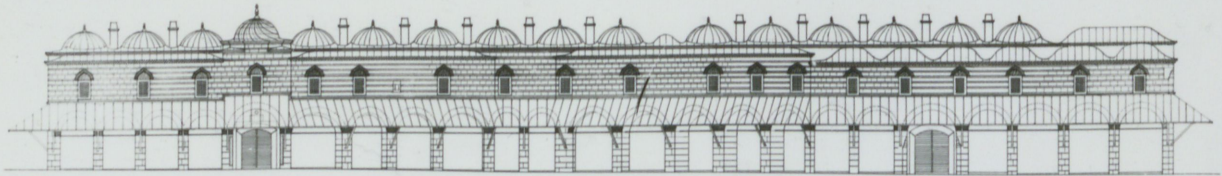
EDİRNE. RÜSTEM PAŞA KERVANSARAYI. KESİTLER



EDİRNE. RÜSTEM DAŞA KERVANSARAYI. KESİT İNKİŞAFLARI



EDİRNE. RÜSTEM PAŞA KERVANSARAYI. CEPHELER



YÜKSEK MİMAR  
ALİ SAİM ÜLGEN 1950

# BOĞAZICI ÜNİVERSİTESİ

P. K. 2 BEBEK - İSTANBUL, TELEFON : 65 34 00

BEŞERİ BİLİMLER BÖLÜMÜ

Rüstem Paşa Kuvansarayı, Edirne.

Bulundığı yerin sokak dokusuna bağlı de afkaze  
karsılık, içerde avlu çevresinde diğendi bir çözümler  
dikkati çekmektedir. yanına iki kumandan olan bir  
hanım bir kumandanı abur alırmış, büyük kumandan ise  
iki hat revakların arkasına hanım odaların yerleştiril-  
miştir. Onarıp otel olarak kullanılan bu antikal örnek,  
Nimet Sinan'ın en ilginç denemelerinden biridir.

Metin Söğüt, s. 231.

Goodwin p. 241.

(after Galata in 1550)

It was probably <sup>some</sup> ten years later, that he built another han  
for the Grand Vezir at Edirne. Goodwin, 241. ???

BOĞAZIÇI ÜNİVERSİTESİ

REKTÖRLÜK

Rüstem Paşa, Edirne

Goodwin, p. 241

1560/968 ?