

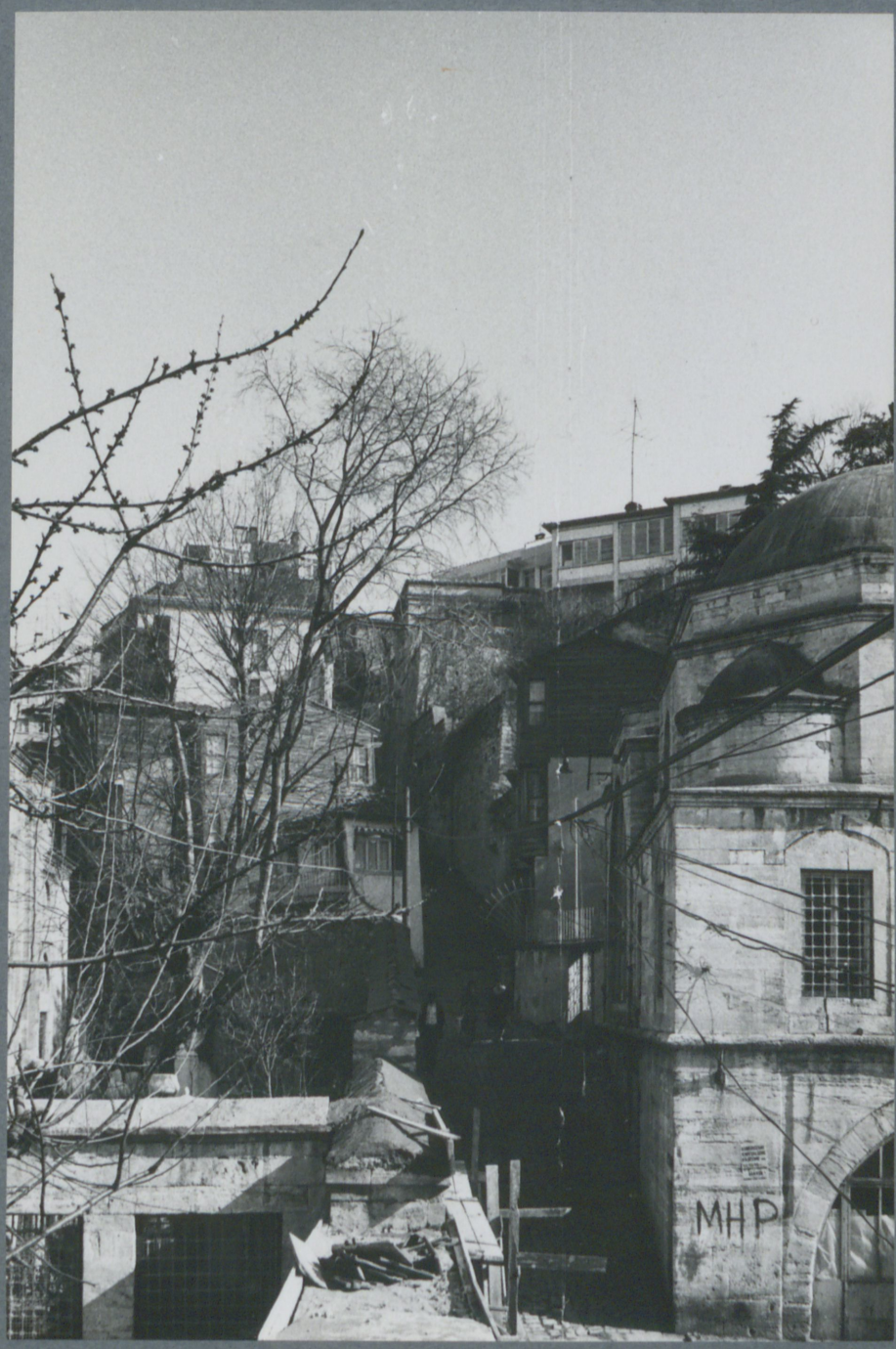
MİHRİMAK SULTAN MEKTEBİ, ÜSKÜDAR

50 TÜRKİYE KÜLTÜR BAKANLIĞI

AKF. SY. i 209









T.C.
MÜHÜR KUTUPHANESİ
MÜHÜR KUTUPHANESİ
C. CUMHURİYET

LİDER SERVİS
RİZE BİRLİK
117 33 43 92

MHP







MHP

LIDER SERVİS
RİZE BİRLİK
17 33 43 50

ŞEHİR İÇİŞİLERİ
MÜHÜRÜNE GÖRE
KONAK KUTUPBAŞI

YANILMAZ
DIŞ POLİKLİNİĞİ

YANILMAZ
DIŞ
POLİKLİNİĞİ

TE
MİLLET BAŞKANLIĞI
SİĞİRCİLER ODASI
K. ULU BÜTÇELERİ

Yeni FRAZLI MÜS
WADDU SİTESİ ARS





daki bir kapıdan küçük bir odayageçilir. Burası Mektep hocasının odasıdır. Duvarlarında hiç bir yerde şimdiye kadar rastlamadığım zincirli kandil kabartmalar vardır. Odanın altı çeşmenin mahzenidir. Bu oda sağa şah-nişin halinde taşmıştır. Devrinin çok muvaffak bir eseri olan bu âbide kurtarılmalıdır. Burası bir ara mescid olarak kullanılmıştır. Odasında da imamlar otururdu.

Mir'at-ı İstanbul sahibi, burasının kütüphane olduğunu söylerken yanlışmıştır (8).

Mektep altındaki çeşme ile beraber H. 1089, M. 1678 yılında eski Saray Ağası **Yakub Ağa** tarafından yaptırılmıştır. (Saray Ağası **Yakub Ağa Çeşmesi**) ni yazarken Ağa hakkında geniş bilgi verildi.

Mektebin sağında mezarlık vardır. Burada sarılıktan H. 1175, M. 1761 yılında ölen **Lütfullah**'ın ve yaptıran **Yakub Ağa**'nın H. 1091, M. 1680 yılında öldüğünü gösteren mezar taşlarını bulmuştum.

Ben bu incelemeyi 1941 yılında yapmıştım. Sonra **Üsküdar**'dan **Zeyneb Kâmil**'e yol açılmıştır. Mektep ve çeşme giderken solda ve yüksekte kaldığı için taş bir duvarla payandalanmıştır.

KANDİLLİ MEKTEBİ

Bu mektep; **Kandilli**'de hamamın yanındadır. **Anadolu Baş Halifesi Mehmed Efendi** yaptırmıştı.

Mektebin hocası için günde on sekiz akça vakf etmiş, ayrıca kahve gümrüğünden günde altı akçalık hasır ve kömür parası ayırtmıştır. **Hadice Hatun** isminde bir hayır sever, mektep meydanına bir kuyu kazdırarak vakf etmiştir. Burada bundan başka altı kuyu daha vardı (9).

Kuyular gibi mektep de yok olmuştur.

MİHRİMAH MEKTEBİ

Bu mektep; **Üsküdar**'da **Mimar Sinan**'ın **Mihr-imah** adına H. 957, M. 1550 yılında yaptığı külliyesi arasındadır.

(8) **Mir'at-ı İstanbul**. Sahife: 12.

(9) **Hadikat-ül-Ceyâmi**. Cild: 2 ,Sahife: 166.

Camiin yol aşırı karşısında ve köşe başındadır. Altında çeşmesi vardır. Muntazam kesme taşla yapılmıştır. Avlusunda su muslukları vardır.

Mektebin önündeki tek kubbeli kısımda yazın ders okutulurdu. Önü sonradan örülmüştür. Buradan soluna kapı tarafına birer, sağına da dört pencere açılır. Buradan bir kapı ile asıl kışık odaya girilir. Tek sağır kubbelidir. Bu kubbeyi dört köşesinden mini mini dört yarım kubbe etekler, burasının altı su mahzenidir. Burası altı pencereden ışık alır.

Mektep, son senelerde tamir edilmiştir. Çocuk kütüphanesi olarak kullanılmaktadır.

KULELİ ASKERİ LİSESİ

Bu askeri okul **Vaniköy** ile **Kandilli** arasında, **Kandilli** Asfaltının sağında, yol aşırı deniz kenarındadır. Çift kulesi ile, haşmetli duruşuyla **Boğaz'ı** süsleyen bu okulun kurulduğu yerin çok eski bir tarihi vardır. Burası **Yavuz Sultan Selim** zamanında (**Kule bahçesi**) adlı bir has bahçe idi. Bahçenin sağ tarafında **Vaniköy**'ün bulunduğu yerlere **Papazkorusu** derlerdi. **Papazkorusu**'nu Sultan **IV. Mehmed Vâni Mehmed Efendiye** vermiştir.

Yavuz zamanında bu (**Kule Bahçesi**) bostancıbaşının emrindeydi. Bostancıbaşı teşkilâtından bahçenin içindeki kulede vazife görenler vardı. Bu kuleden dolayı bahçe (**Kule Bahçesi**) adını almıştır.



Kuleli Askerî Lisesi Kumandanı Kur. Alb.
Tayyar Argun.

Kanûnî Sultan Süleyman Kule Bahçesinin hâkim bir yerine bir kaç katlı, cihannümâli bir kasrı yaptırmıştır. **Evliya Çelebi**; gözüyle gördüğü bu kasrı şöyle anlatıyor:

«**Sultan Süleyman** bir kasrı âli ve müzeyyen inşâ etmiştir ki, cihannümâdir. Her katında fiskiye ve fevzareler, müteaddit hücreler vardır ki halen **Kule Bahçesi** derler. İçinde **Süleyman Hânın** kendi elleriyle diktikleri bir servi vardır ki hala kudret-i ilâhiyyeye delil olacak kadar bedîdir, güzel endamından, bir dalı bile dışarıya taşmış değildir. Bu bahçenin her meyvesi, alhusus inciri pek övülür (10).»

Evliya Çelebi'miz **Kanûnî**'nin bu

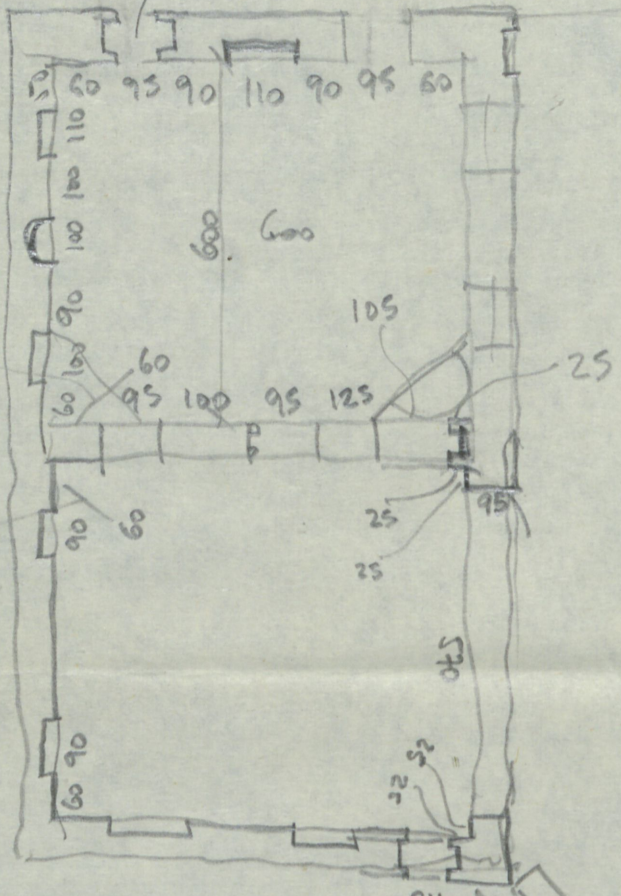
140 40

d 110 15+80+15

340

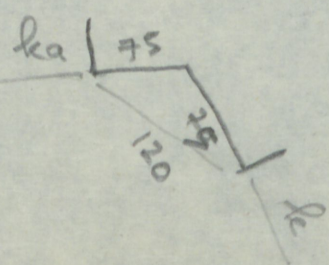
tromp

pand.



820

0951



mban
tan

