

İSTANBUL, SÜLEYMANİYE

İM 16

SÜLEYMANİYE İMARETİ

TB (5-1)

TE (6-1)

TM (4-4)

AKF.SY.i126.

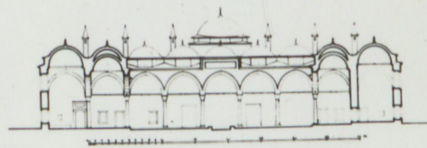
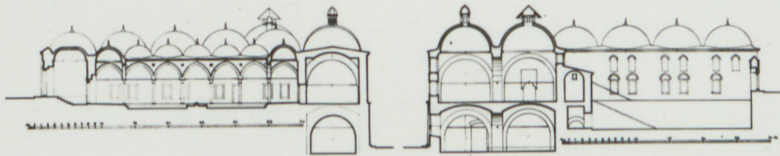
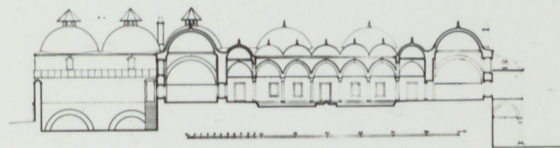
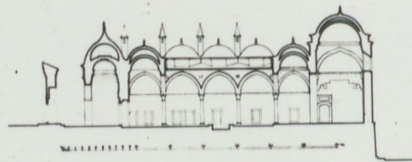


إِقْرَأُوا الْقُرْآنَ
مِنْ مَعَارِجِهَا
وَمِنْ مَعَارِجِهَا
وَمِنْ مَعَارِجِهَا

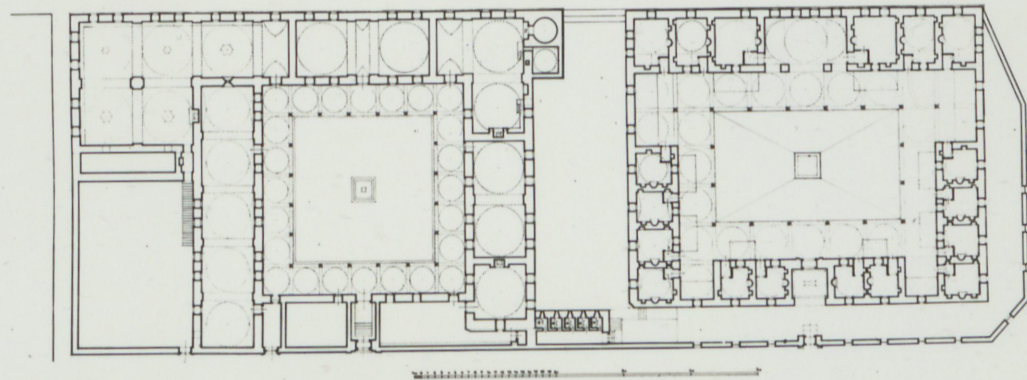
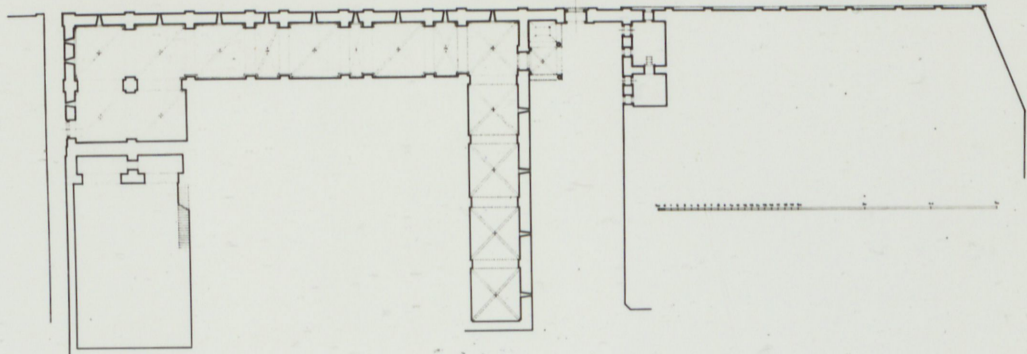
SÜLEYMANİYE / İMARAT

1.

İSTANBUL SÜLEYMANIYE İMARET VE TABHANE KESİTLERİ M.1:200



İSTANBUL SÜLEYMANİYE İMARET VE TABHANE PLANI M. 1:200



İMARET

1.

Süleymaniye

İstanbul

TE TB

Bânisi Kamunî Sultân Süleyman

1550-56 / 957-964 yılları arasında külliye ile birliktir yapılmıştır.

اوقاف اسلامیہ موزہ سی

۱۳۳۲

Evkâf-ı İslâmiyye Müzesi

1332

Süleymanîye
BOĞAZICI ÜNİVERSİTESİ

REKTÖRLÜK

İmarat / Dâr-üç-zîyâfe

Dile dörtgen bir plan üzerine kurulmuş olan İmarethaneye Sifihâne caddesindeki ana kapısından bir kaç basamak merdivenle inilir. Ortada kasıfı bir avlu, çevresinde ki karaya yakın alan üzerinde süri kemali revaklar, onların arkasında köşkler ve odalar sıralanmıştır. Bugün Türk İslâm eserleri müzesi olarak kullanılmak tadır.