

İSTANBUL, EDİRNEKAPI

MD 40

MİHRİMAH SULTAN MEDRESESİ

TB (3-11)

TE (3-11)

TM (3-13 ; 1-13)

AKF. SY. 150.











KALE BOYU



KALENDYU

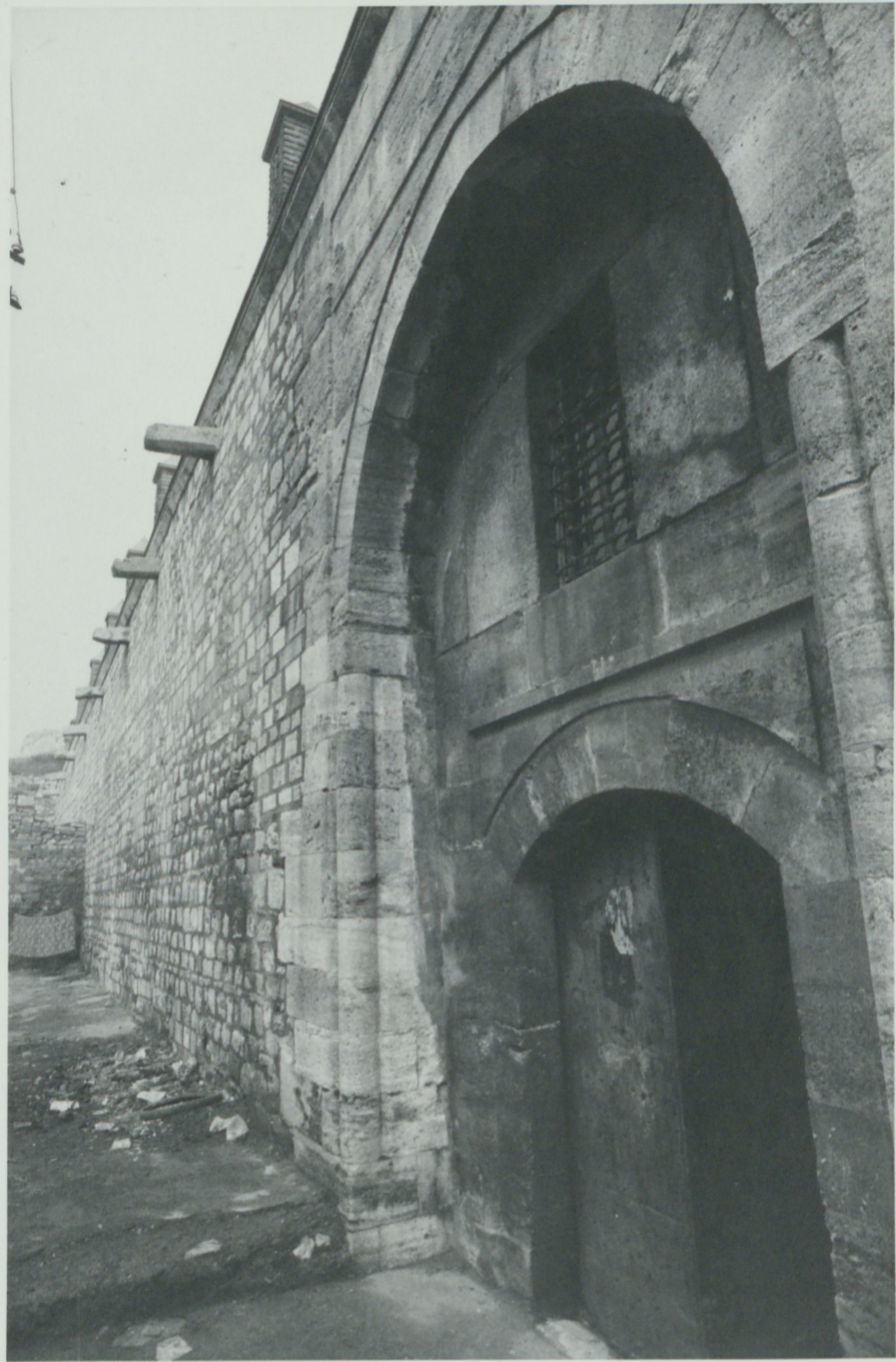
































MD-40

Mihri mah Sultân medresesi / Edirne kâğıdı

Halen Talebe Yurdu olan Edirne kâğıdının dâhili medreseye ilâh müderrisi Zilka'da 976 (Nisan 1569)'da ilâh müderrisi tayin edilmiştir ... 1369 da faal idi.

Kütüb oğru, ss. 355-356.

Önemli not : Prag eserlerinde Mihri mah Sultân'ın ölümü Babasından önce vuku bulmuş gibi gösterilmiştir beraber hakikette hayli sonra ve büyük ihtimalle 986 (1578) dedir (Kır. Cavid Bayram "Mihri mah Sultân" İslâm Ansiklopedisi, VIII, 307.

Medresenin tamamlanma tarihi muhtemelen 977 dir. (Müderrisler medrese bitme den tayin edile bilirdir). 1569-70 (H. 977)

Örne : Eski caminin varması, bunlar yok olmuştur. Ortakunyacı yüz yılda yapılan ve devrine uymayan kalenin işleri süsler son onarımında kaldırılarak <sup>suşa altında</sup> original kalenin işleri bulunmuş ve onaltıncı yüz yıl kalenin işi süsler ihya edilmiştir.

Örne : 1719 (1134) depreminde caminin <sup>ve medresesinin</sup> kubbesi yıkıldı (Cezar 389). 1894 (R. 1310) depreminde cami harap olmuş, uzun yıllar kapalı kalmıştır (Cezar 392). 1908 (?) depreminde de çöle zarar görmüş yer yer çölmüş, çatlamıştır.

Örne : 1894 den sonra <sup>Evkaf Nezaretince</sup> onarılmış. 1908 de de onarılmaya başlanılmış, Meşrutiyetin ilamından sonra onarım işi durdurulmuş, Vali Paşa Kemal Md. 1950 yılında <sup>başlayarak</sup> 19... kadar süren dönemde eseri minare depreminde yıkılmış, sonradan yenilenmiştir.

Örne : Ahmed Paşa Türbesi. Mihri mah. ve Rüstem Paşanın ailesi qömü lü.

Tramvay kaldırığının üzerinde 62 dükkan vardı. 1894 de yıkılmıştır.

Hadika " yüz sene evvel vâhi zeyzeleklerin bininde minaresi rahneyab olmakla 18

Örne : ... (1101 H.)



(K4) MIHRI MAH SULTAN KÜLLİYESİ

Yeri = İstanbul, Edirnekapı

Yapılan = <sup>Kıs.</sup> Mihri mah Sultan (öl. 965/1557)  
adına Kemale Sultan Süleyman

Yapılan tarih = 1562-65 (970-973 H.)

Kitâbi = <sup>Kitâbi</sup> Yâle.

~~TE 1-4 (Türki), TB, TM.~~

~~TE 13-15 (Hamam) TM, Adası, Risale~~

~~TE 3-11 (Kudret) TM~~

~~TB 3-20, no. 11~~

~~Hadis, I, 29~~

~~Görilt, Frankfurt 74~~

~~Görsel, Mosquée, 387-388.~~

~~H. Edhem, Cami lerini, 60-61.~~

~~H. Edhem, Mosquée, 88, 89.~~

~~H. Edhem, Adideler, 71~~

~~Konyalı, Binamu Suları, 160-166~~

~~Ezgi, Sinan, 61~~

Ölçü, Paçet, 71 (Hamam)

~~Öz, İstanbul Camileri, CI, s. 49-50.~~

~~Kuban, 44-45~~

~~Evlâya Çelebi Seyahatnamesi CI, s. 165~~

~~Eyice 5: 70-71 No. 100~~

Arın. 89 (Hamam)

~~Cezar. 389, 392~~

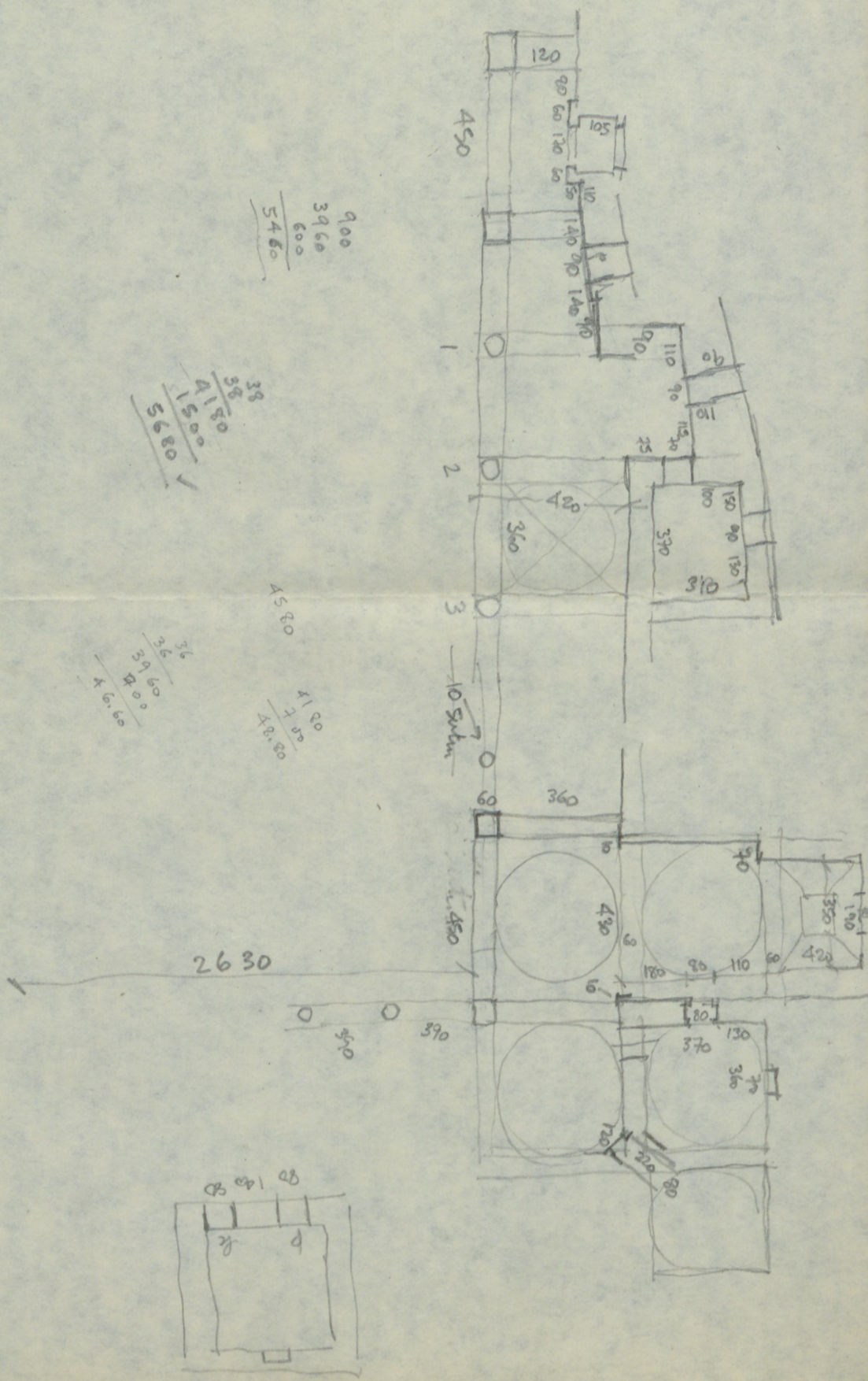
~~Tamershe I. s. 136. No. 138 (Çepme)~~

~~Voigt-Görsel, Les Mosquées, 45-47.~~

~~Voigt-Görsel, Ottoman, s. 99.~~

~~Kuban, Minor Sinan, Arhitekt.~~

Mihri mah



900  
3960  
600  
5460

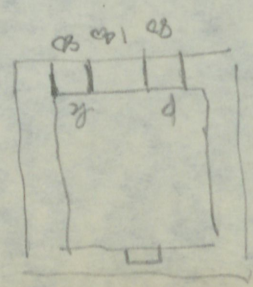
38  
38  
4150  
1500  
5680

4580

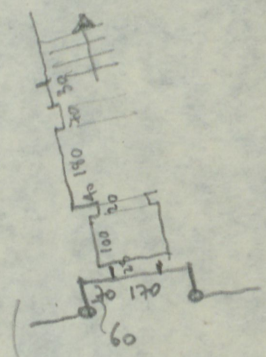
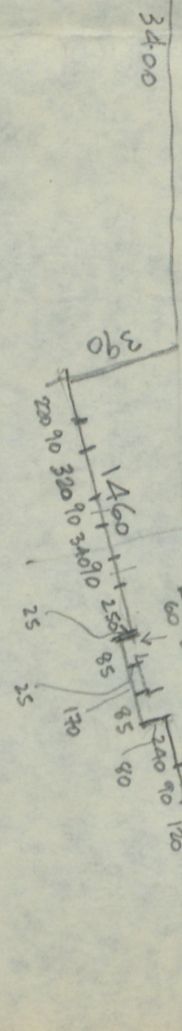
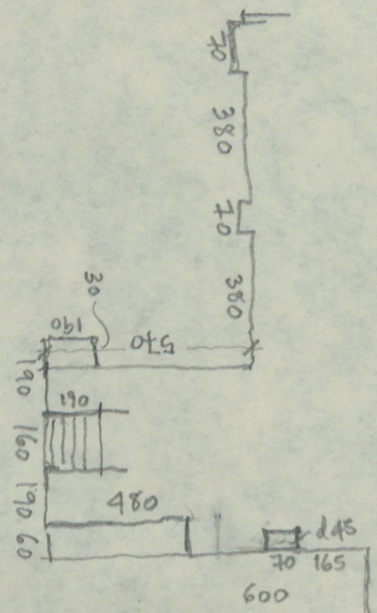
36  
36  
600  
3600  
4660

4180  
600  
4780

2630



Mihori mah Med. 20.12.79





Mihri mah Saduwan

