

İSTANBUL , BİT PAZARI

KS 16

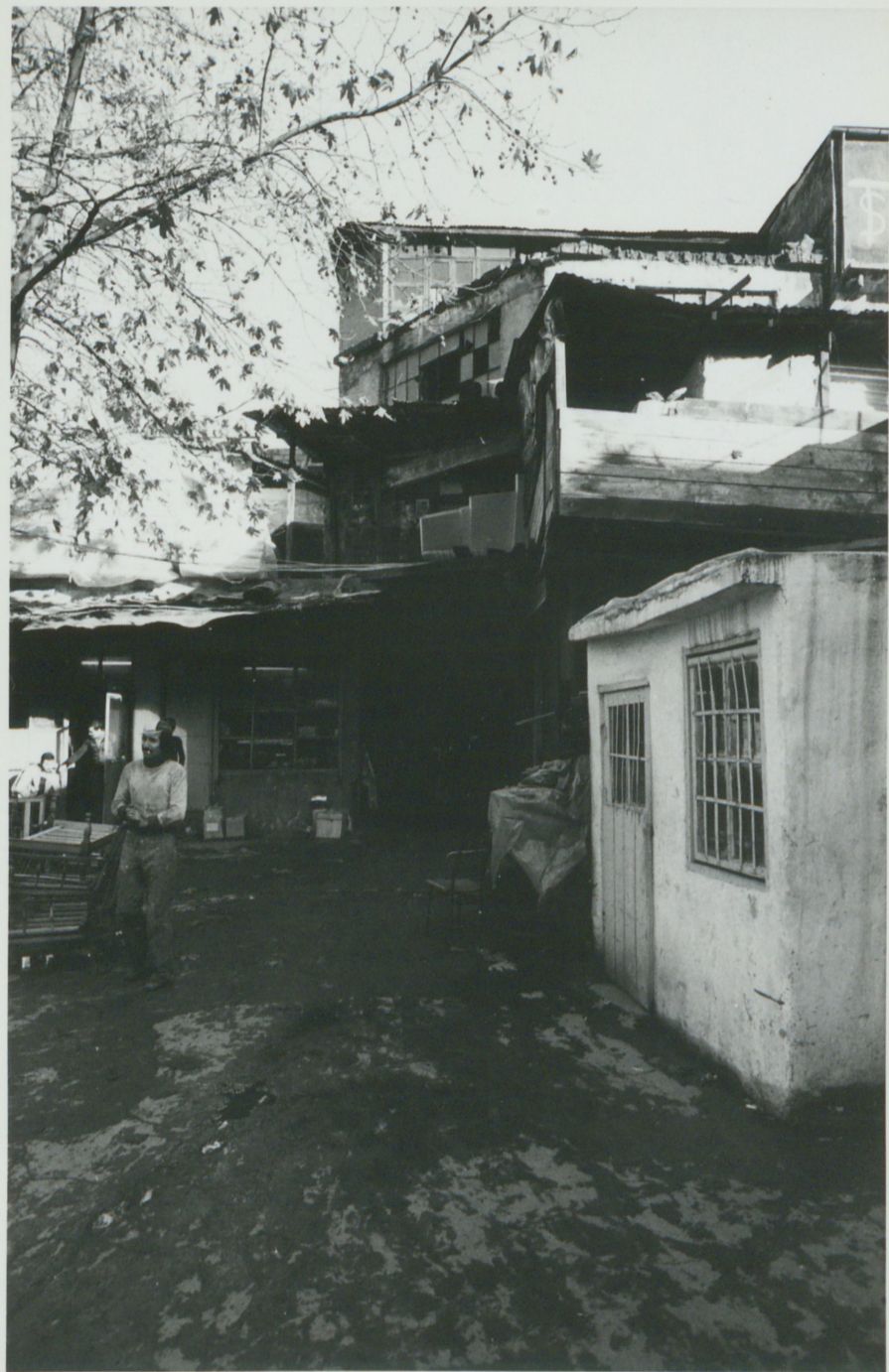
RÜSTEM PAŞA KERVAN SARAYI
(KEBECİLER HANI)

- TP (9-3) Rüstem Paşanın Bit Bazarında Kebeciler Kervan Sarayı
TE (10-4) Bit Bazarında Rüstem Paşanın Kebeciler Kervan Sarayı
TM (12-10) Rüstem Paşanın Bit pazarında Kervan Sarayı

AKF. SY. İ 30.















BOĞAZICI ÜNİVERSİTESİ

REKTÖRLÜK

Kebeciler hanı 1701 yangınında
yanmıştır.

Cezar, s. 345.

Soma da 18 yy. karakterini de tanımlama
olmalıdır.

Bineğin Karsudnan hanı gibi işlevi bitince
yıkılmış mı? Olamaz İstanbul hanları. Sürekli
kullanılıyor. Yanmış da yanmıştır.

Evllya Çelebi

BOĞAZIÇI ÜNİVERSİTESİ

REKTÖRLÜK

Tüccar hanları

(Kelebeciler hanı) yüz ocaktır. Bosna
ve Belgrad'ın zengin tüccarları bu han da
kalarıdır. S. 224 (Zil)

BOĞAZIÇI ÜNİVERSİTESİ

REKTÖRLÜK

Bu han Cebeci hanı olabilir

İstinsah hatası olarak cebeci Kebeci
olmuştur.

Bk: C. Quian. ss. 115-117.

BOĞAZIÇI ÜNİVERSİTESİ

P. K. 2 BEBEK - İSTANBUL, TELEFON: 65 34 00

TEMEL BİLİMLER FAKÜLTESİ

BEŞERİ BİLİMLER BÖLÜMÜ

Kebeci Hanı mescidi. İshak Han Rüstem
Paşa tarafından yaptırılmış olup eser
kalmamıştır (H. 189)

Öz, İstanbul Camileri, C.I., s. 87, not

184.

Kebeciler Hanı Örücüler Sokagındaydı.

(Örücüler Sokakı Yağlıklar Sokakı, yada
onun devamı değil mi?)

İstanbul Ansiklopedisi, 6. Cilt.
S. 3290 da verilen Kapalı Çarşı
planında Cebeci Hanı "Kebeci Hanı"
adı ile geçiyor.

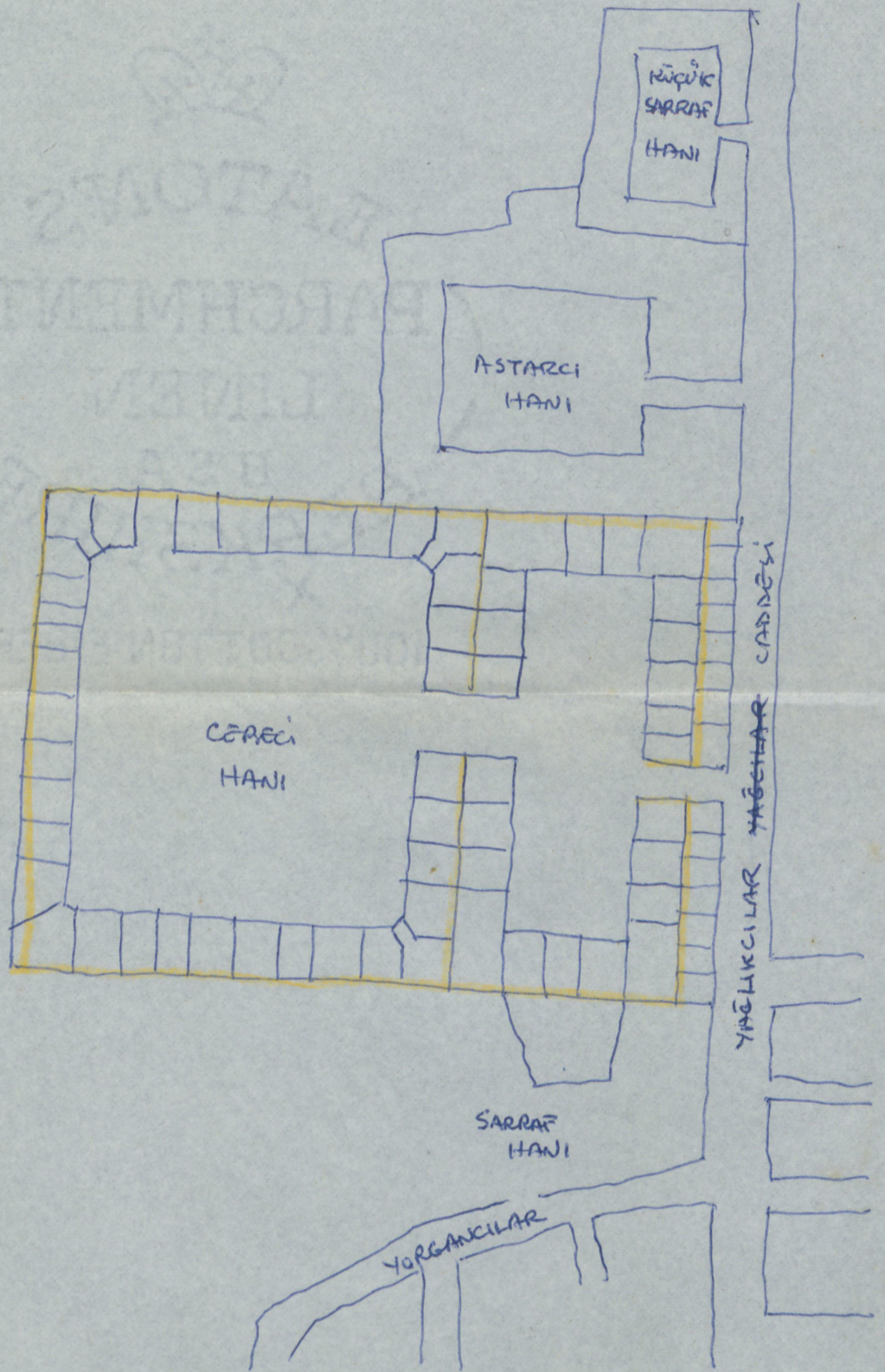
İstanbul Ansiklopedisi, C. 6, S. 3403-4

CEBEÇİ HANI - Kapalı çarşının, Mercan Yoku-
şuna çıkan Yağlıkçılar Caddesi üzerindedir
(Keşi numaranın yolu). Ne zaman ve kimler tara-
fından yapıldığı bilinmeyen bu han, 1894 zel-
zelerinde hemen kâmi ten yıkılmış ve bu gün
dahi bir mezbele halindedir. Hâlen
çesitli zanaatten esnafın yerleştiği han, kemirli
bir geçitle birbirine bağlanan iki katlından
meydana gelmiştir ki, ortasında büyük bir avlu
bulunur. İhteki kısma ise Cebeci Hanı adı verilen
İstanbul'a gelen tüccarların konaklaması mak-
sadıyla yapıldığı, yıkılmadan evvel, avluda hay-
vanları sulamak için kullanılan bir havuz
ile bir türkübe namazgâh bulunduğu rivayet
olunur.

Hanın cümle katlarının kâmi ten dölmeye denir-
den yapılmış oluy yekpâredir, ki yapının kusur-
yetini teşkil eder.

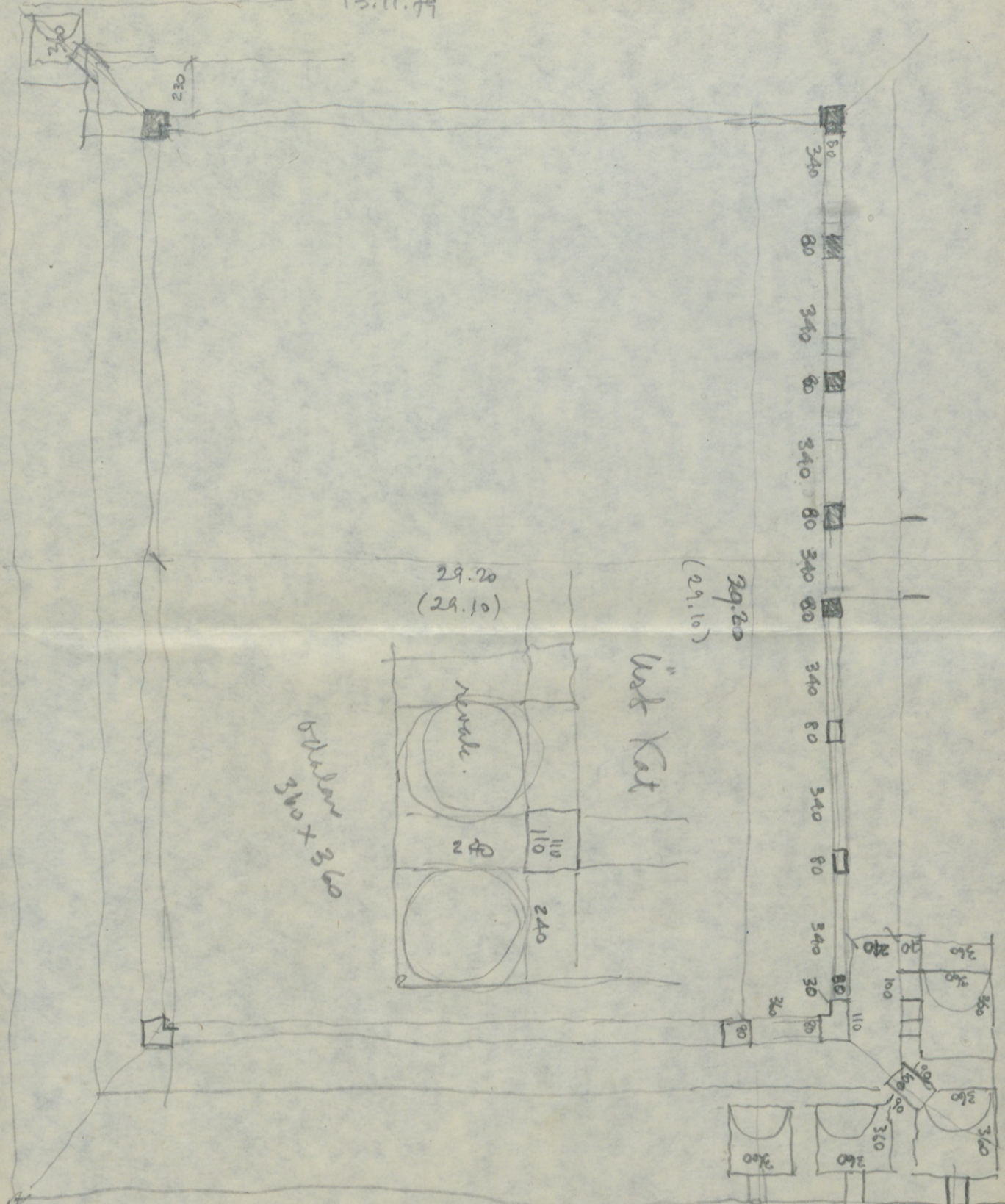
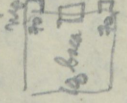
4000 m²'den fazla yer kaplayan hanın yerinde,
şimdi çoğu sonradan yapılmış 60 katlı dükkan
vardır. . . . (Eylül 1962) Özgür Aslan

KERPECİLER ? HANI OLARILAR MI ?



CERECİ HANI

13.11.79



29.20
(29.10)

29.20
(29.10)

üst Kat

Kuvvetli

F2

6'0" x 3'6"

240

110

340

80

340

80

340

80

340

80

340

80

340

80

340

30

80

340

80

360

360

360

360

360

360

360

360

100

100

100

100

100

100

100

100

80

80

80

80

80

80

80

80

360

360

360

360

360

360

360

360

360

360

360

360

360

360

360

360

ÇERECİ HANI

