

SINAV -

Class CM 36

Room 9

İBRAHİM PAŞA CAMİİ, SİLİVRİKAPI, İSTANBUL

AKF-SC-D-21

*kitabesinin metni yok.*

TB (1-10)

TE (1-10)

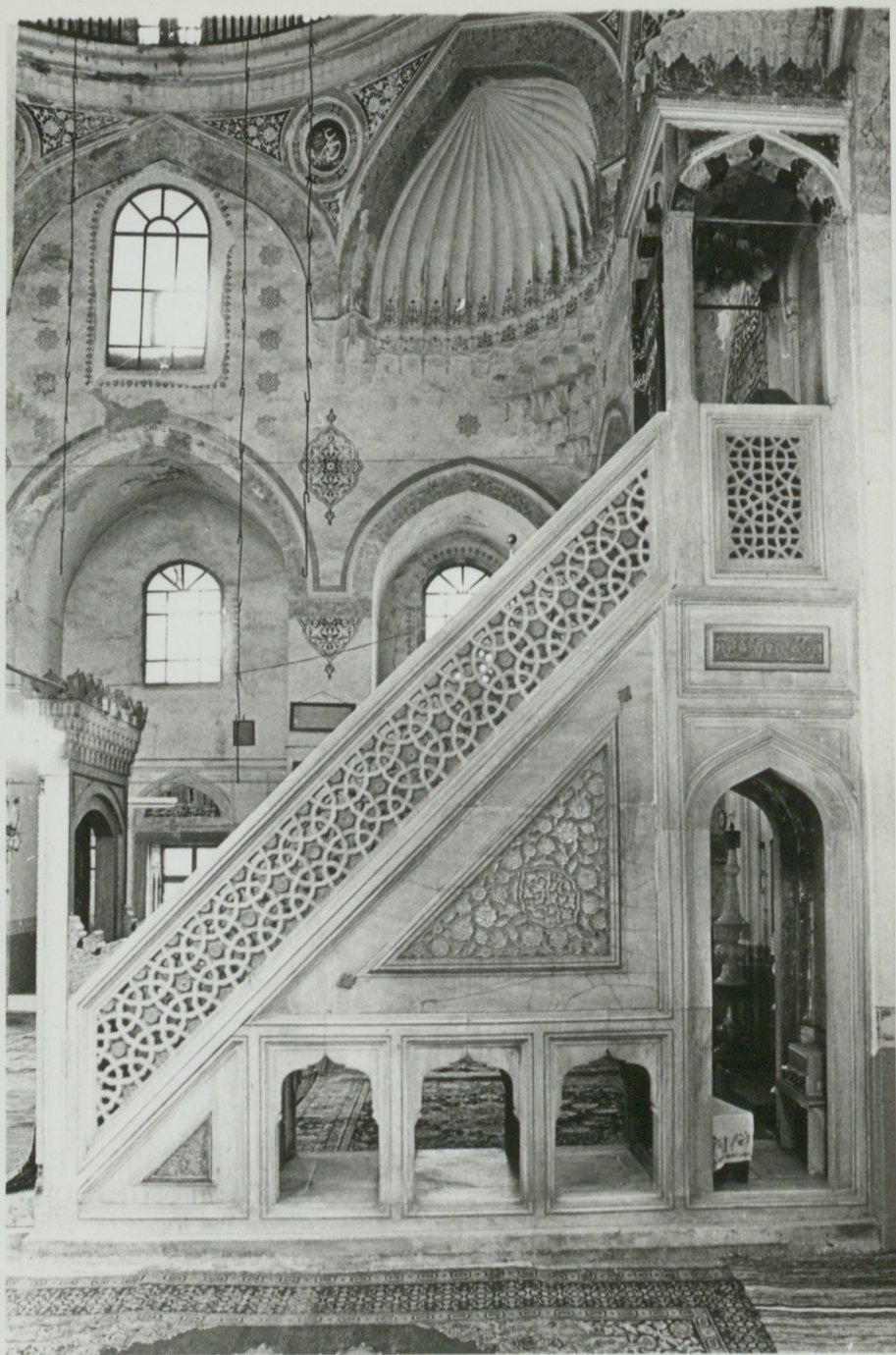
TH (1-36)

TEK-KURDELI



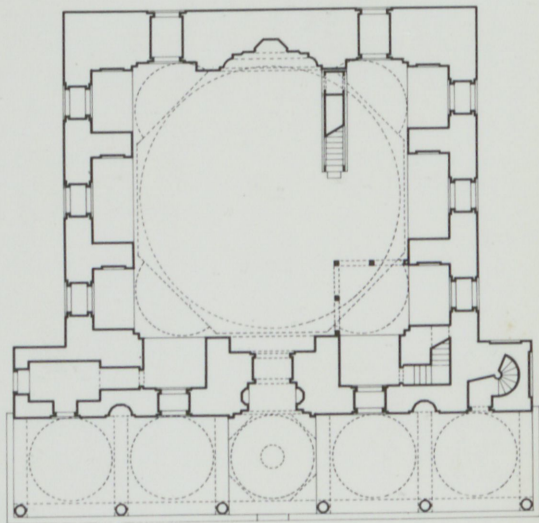




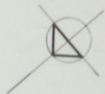


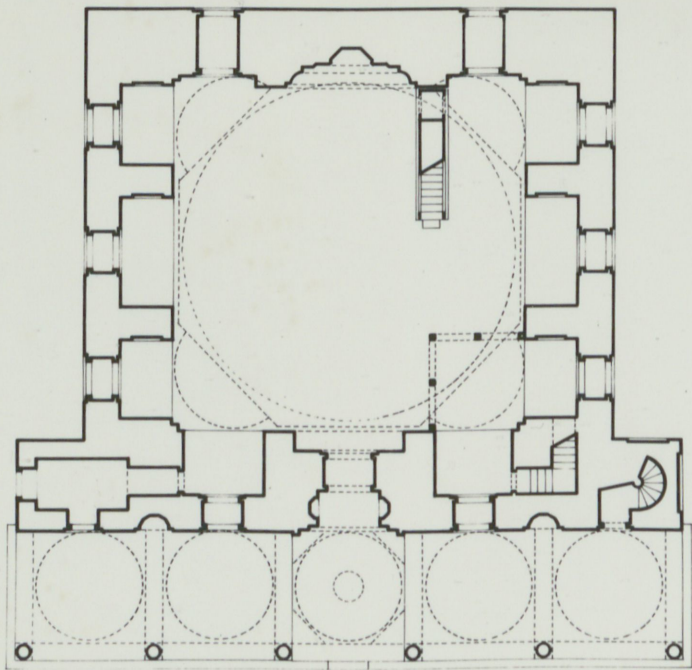






0 1 2 3 4 5 10 15 A.K.



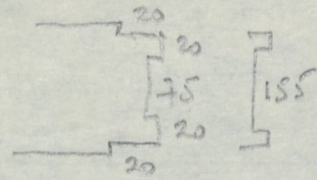


0 1 2 3 4 5 10 15 A.K.

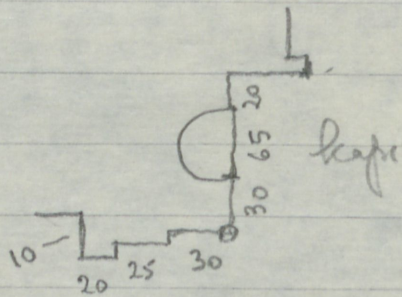
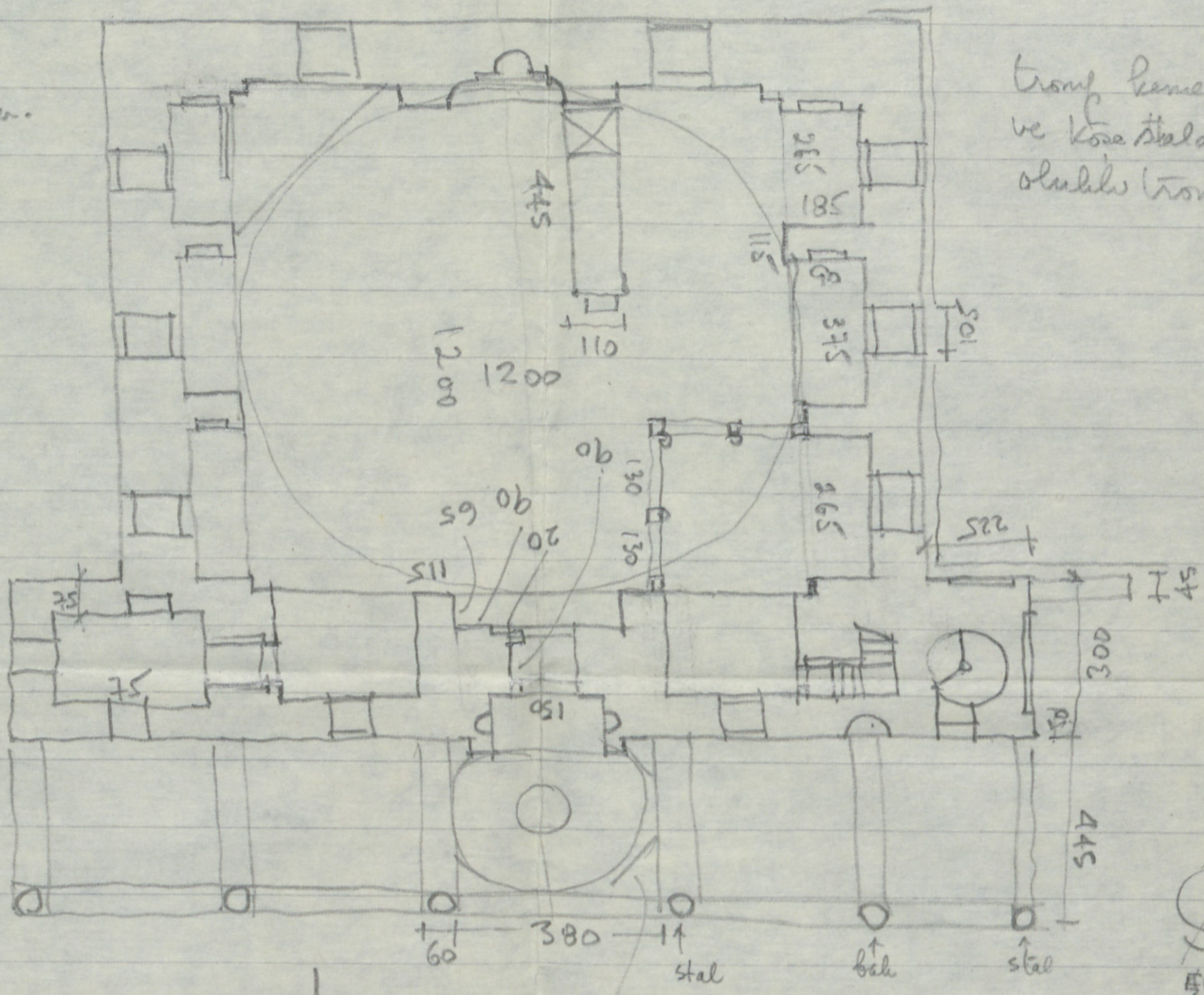
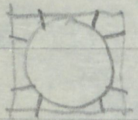


İBRAHİM PAŞA, SİLİVRİ KAPISI

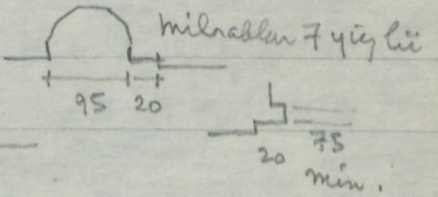
3. 11. 1976



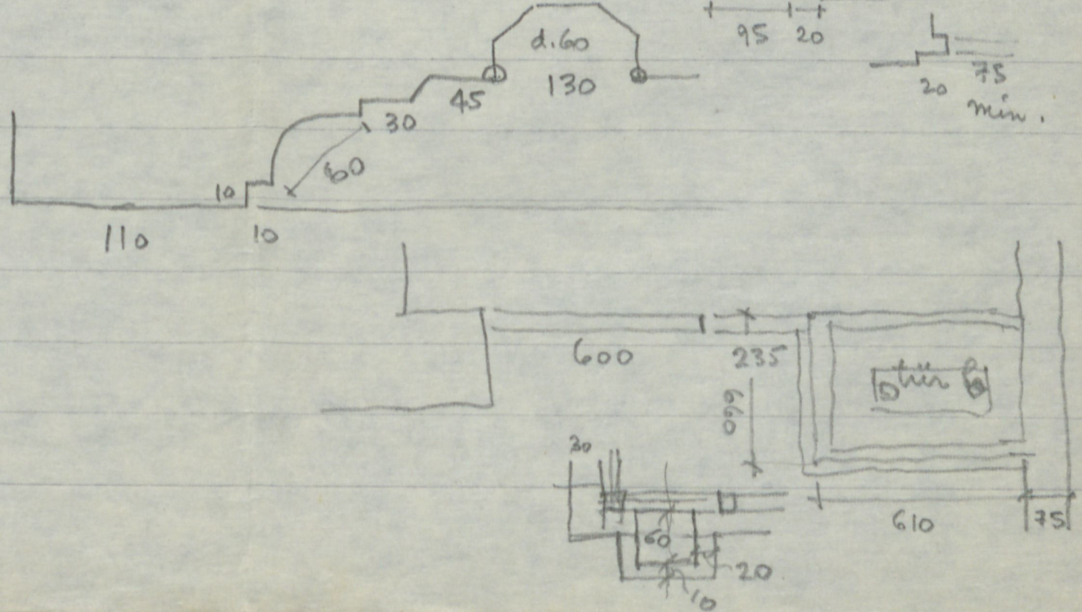
kesimlerde 16 per.



stal tramp



avlu kapı kitabelerinde  
rakamla 958 yazılmış.



Hadem İbrahim Paşa cami'i = Süleyman Hanın  
vezir-i a'zâmı iken müteakid olan paşa-yı  
merhum Silivri kâfusunun iç yığünde  
tahtânî bir cami-i ruhanî bina etmişdir ki  
güya bir kâsr-ı âli-yi hald biründür. Haremünün  
içi yühsel ağaçlarla müzeyyen olub tarz-ı binası  
gayet musanna ve dilküşâdur. Çünkü bânisi  
Mimar Sinandır.

Evlîya Çelebi, C.I., s. 309.

# BOĞAZICI ÜNİVERSİTESİ

REKTÖRLÜK

İBRAHİM PAŞA (HADİM, TAVAŞI) CAMİİ - Kurucusu, Kanu-  
nî devrinde Anadolu beylerbeyi ve kubbe veziri olan  
Hadım veya Tavaşı lâhabe ile diğerlerinden ayırt  
edilen İbrahim Paşadır. . . . 1763 depremindedir büyük  
zarar görmüş, minaresi yıkılmış, 1177 (1763-4) yılında  
derhal onarılmıştır. . . . Cami Türk dinî mimarisinde  
basit ve iddiasız bir tipin temsilcisi olmakla beraber  
ahenkli nispetleri, sâde ve sakin çizgi leri ile güzel  
ve zarif bir eserdir. Mimarisinin sâdeliği yansınca,  
ölçüklü ve zevkli bir süsleme ile zenginleştirilmiştir.  
Stalaktitli muhteşem bir kape nişinin içindeki ciimle  
kapisunun, geçmeli ve sedif kakmalı kape kanatları,  
XVI. yüzyıl Türk ağaç işçiliğinin güzel ve değerli  
örneklerindedir. Son cemaat yerinin pencerele-  
ri üstünde ve mihrap alınlığında ise Türk çini sanatı-  
nın parlak çağına işaret eden, ender rastlanı-  
r özelliklere sahip çini panolar bulunmaktadırlar. Mer-  
merden işlenmiş olan müezzin mahfeli ile minber  
de taş oyma işçiliğinin güzel örnekleridir. Yeniden  
bulunan kurucusunun türbesi yıkılmış ve yeter-  
siz bir tamir görmüştür. İçindeki lâhden taşlarında

# BOĞAZICI ÜNİVERSİTESİ

REKTÖRLÜK

kitebe bulunmamaktadır... Caminin yakınında aynı kurucunun yaptırdığı mektep ile çift hamam da yıkılarak ortadan kaldırılmıştır. Türk ve İslâm Eserleri Müzesinde H. 968 (1560-1) tarihli uygun bir vakfiyesi vardır... Bu vakfiyeden, İbrahim Paşa'nın, İsa Kapısı denilen yerde bir mescid, medrese ve mektepten ibaret diğer bir küçük külliyesi ile Davud Paşa semtinde bir mektebi ve yeni kafe duvarında bir kompleks olduğunu öğrenilmektedir. Semavi Eyyice.

Türk Ansiklopedisi, C. 20., s. 3.

KATALOG NO. 80  
KİTAP NO. 144-145

Cami TE No. 1410, TE. FM, Hadice I. 29  
Kamusal TE No. 13-16, TK. AR (R)

Adı: Hadım İbrahim Paşa Camii, türbesi

Yeri: İstanbul, Silivri Kefe

Yapılan - Hadım İbrahim Paşa, Kanunî Süleyman'ın vezirlerinden. Amadolu ve Rumeli beyleri (öl. 970 / 1562/3)

Yapılış Tarihi: 1551 (958 H.)

Kitâbesi: var. Öz I. 75. Konyalı 95.

Cami ahusunun Silivri kafe karşısındaki ve Silivri Caddesi üzerindeki kapıları <sup>12.959 0</sup> testinde <sup>12.959 0</sup> tarihli kitâbesi vardı. ~~Cami kapısı~~ ~~Hadım~~

Bib. Quellitt, Baukunst, 75; Gabriell, Mosquées, 389; Edhem, Mosquées, 78; Ahideler, 41; A. Erdoğan, Vakıflar Dergisi I, 29; Konyalı, Sinanon Eserleri, 92; Epli, Sinan, 68; Eyice, İstanbul, 92; Öz, I. 75;







