

SINAN

CM 65

AKF-SC-E-1

DEFTERDAR CAMİ - EDİRNE

1

TB (1-66)

TE (1-68)

TM (1-85)

TEK-KURBELİ



5

Aptin Mah ¹⁾

Defterdar Mustafa Pasa Mosque, Edirne.

Exterior.



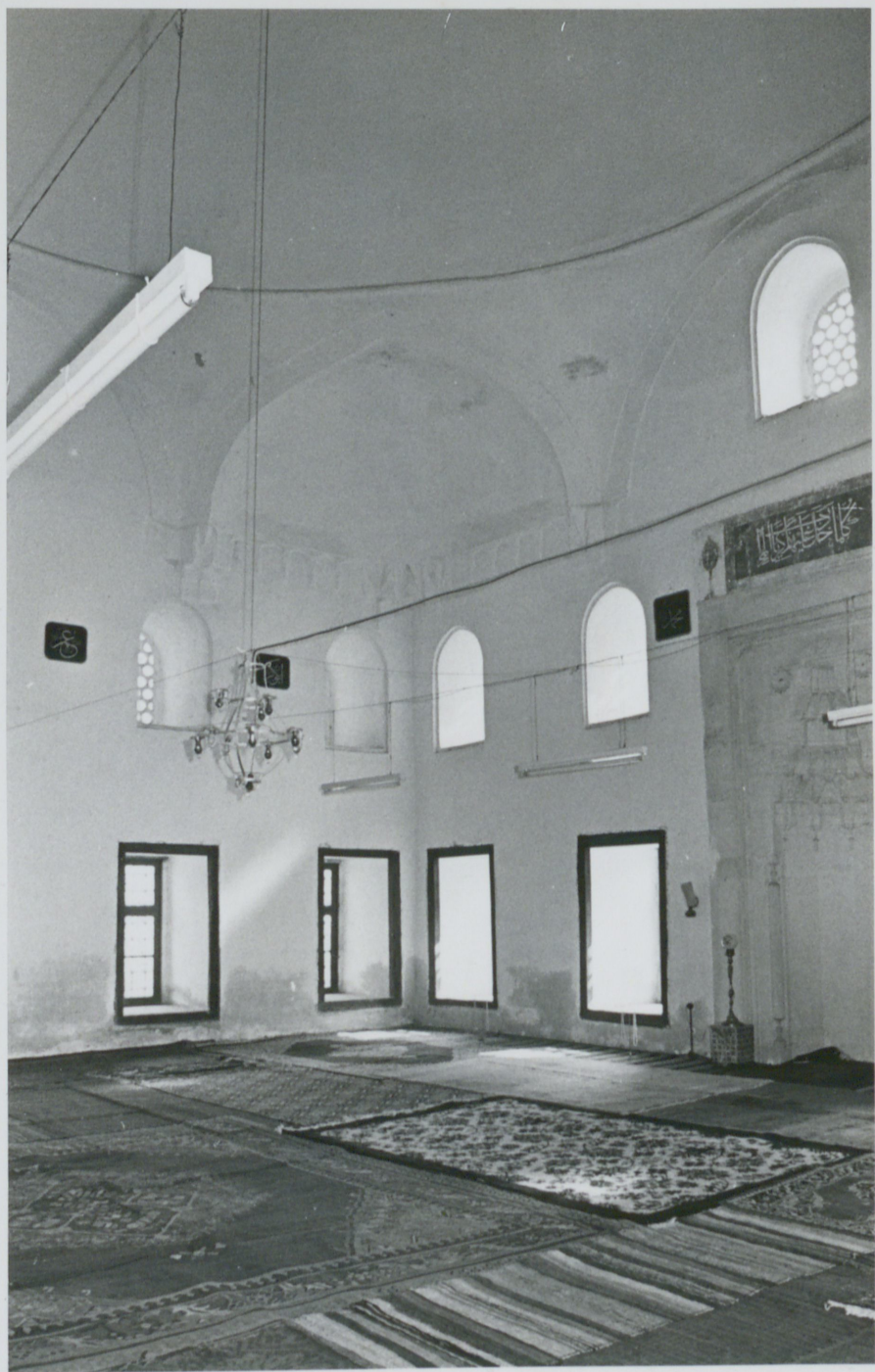






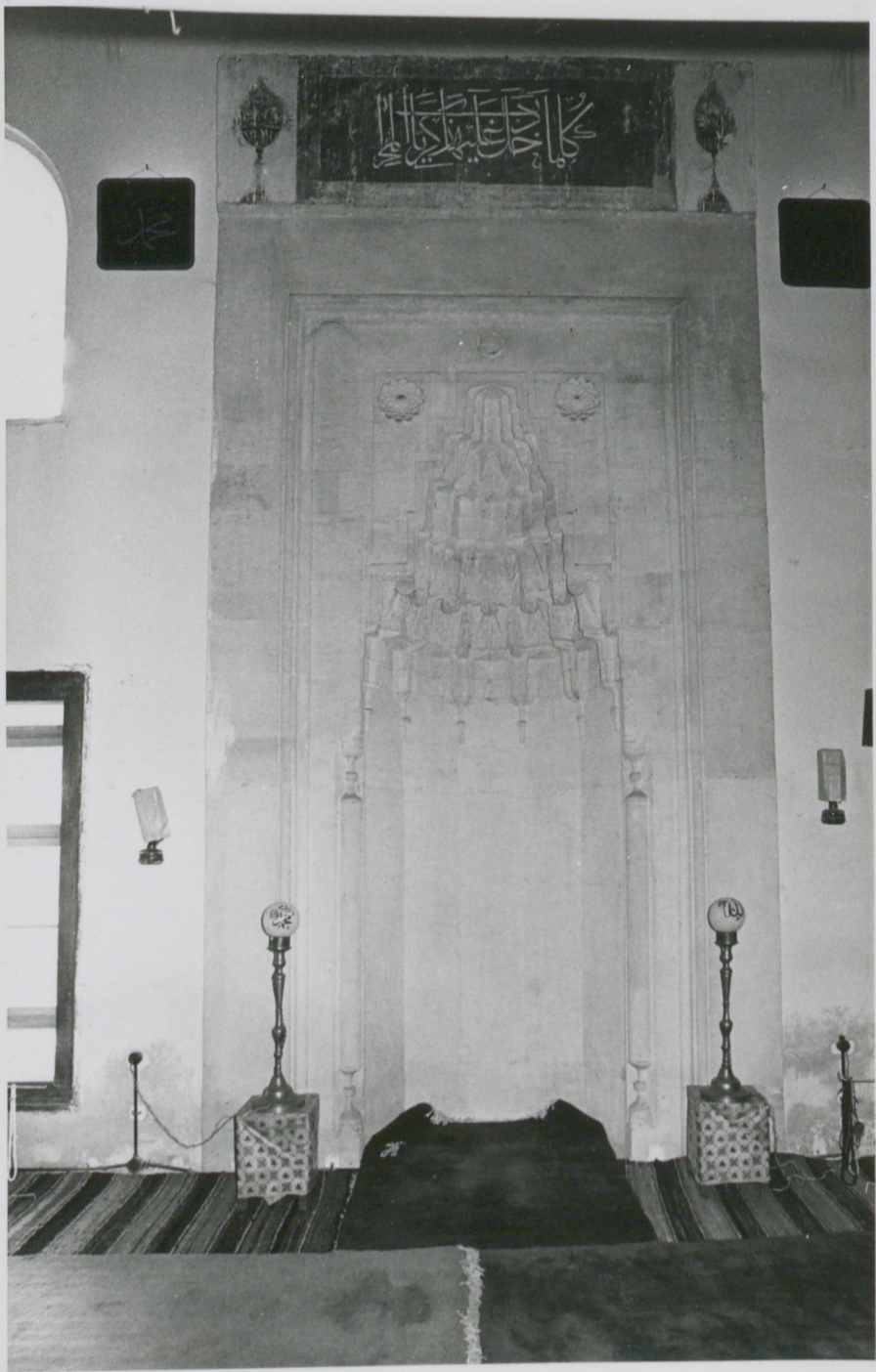












(14)

1976



تشیخ گنجی

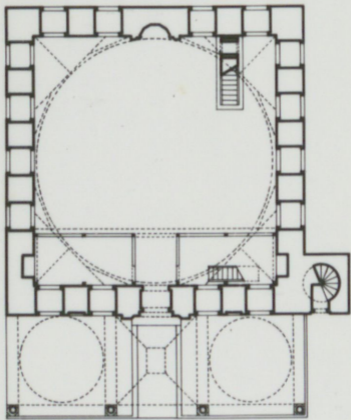
سید محمد

تبریز

۱۳۰۰







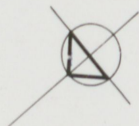
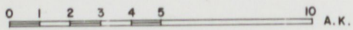
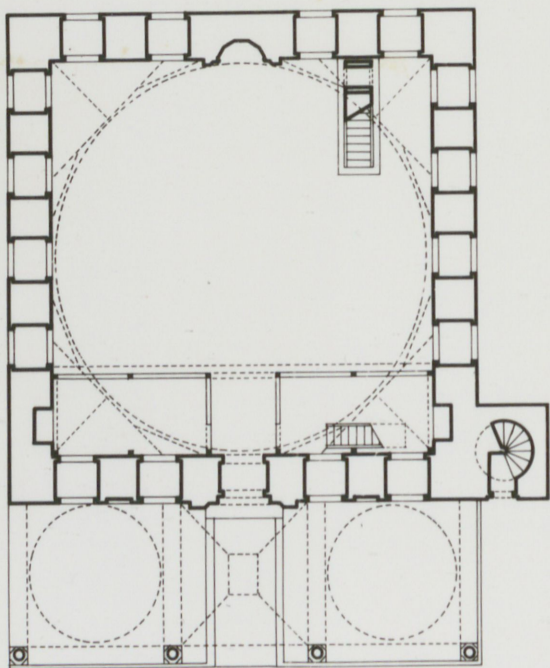
0 1 2 3 4 5 10 A.K.



96

1.

KI-17 EDİRNE DEFTERDAR MUSTAFA PŞ



15

BOĞAZIÇI ÜNİVERSİTESİ

REKTÖRLÜK

Defterdar Mustafa paşa camisi:

Bu da Mimar Sinan'ın ölmüş eserlerinden biridir, yaptırılan Kanunî ve İkinci Selim günlerinde uzun vakitler Defterdarlık eden Mustafa paşadır. Gayet dilber bir minaresi vardır. Camii de gayet güzeldir. Kubbesi 1165 - 1752 zelzelesinde yıkılmış, vakifin müsaadesi olmadığundan yaptırılmamış, 120 sene sonra Hacı Rüşen Efendi adında bir zat uğrarak camiyi diriltmiş, fakat kubbesini ahşapla yapılabilmştir.

Hacı Rüşen efendi bu caminin avlusuna bir de medrese yaptırmıştır.

Caminin kitabesi olmadığı gibi, yapıldığı sene de kesin olarak bilinmiyorsa da, 16 nci asrın ikinci yarısında yapıldığı muhtemeldir.

Osman Nuri Peremeci, Edirne Tarihi (İstanbul, 1939) s. 74.

BOĞAZIÇI ÜNİVERSİTESİ

REKTÖRLÜK

Defterdar Camii, Edirne

1953-1962 yılları arasında onarım.

223.299.06 TL.

Cumhuriyetin 50. Yılında Vakıflar, s. 22.

BOĞAZIÇI ÜNİVERSİTESİ

EDİRNE

REKTÖRLÜK

(Defterdar Kara Mustafa Paşa cami'i).
Bir kubbe-i azimî, mevzûn minareti,
cemaat-i kesîreye mâlik kân-ı
ulema ve süleha cami'idir.

Evlâya Çelebi, C. III., s. 445.

