

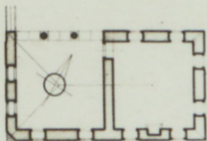
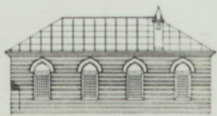
İSTANBUL, TOPKAPI

KARA AHMED PAŞA MEKTEBİ

AKF. SY. i139.







Mektep

Türbenin hemem batısında bulunan ~~ve külliyesinin parçası olma üzere~~
~~sanatçıları~~ mektep aşkında bir açılış öteki kapalı olma üzere iki hacimden
meydana gelir. Açılış olan birinci hacim, caddeinin akiri tarafında iki cephesi
içerme hemerli bir eyvan; buradan bir kapı ile girilen ikinci hacim, ^{kapalı} ~~kapalı~~
dershaneydi. Her iki hacim de duvar taşlarıdır.

Kapalı dershanenin içi dış cephesinde ikişer den altı pencere; eyvanın iki dış
cephesinde yine ikişer den dört pencere vardır. Pencere ^{kapalı} ~~kapalı~~ sağa kemesi idi.
P Buina tuğla hatıllı besme taşları inşa edilmiş; ahşap çatı ise taşınla kaplanmış
idi.

Buğün Topkapı Gençlik Kulübü olarak kullandıkları mektebin
hemerli giriş kısmı hastane meş ^{asıl mimarın} ~~asıl mimarın~~ ^{sebli} ~~sebli~~ ^{aldığı} ~~aldığı~~ ^{legisti}
rilmistir.

Date fazla bozulmadan

A Eski haline getirilerek onanması gereklidir.