

AHMED PAŞA TÜRBESİ

TOPKAPI

TB (4-14)

TE (5-7)

TM (1-4)

R. 1972

TR 3

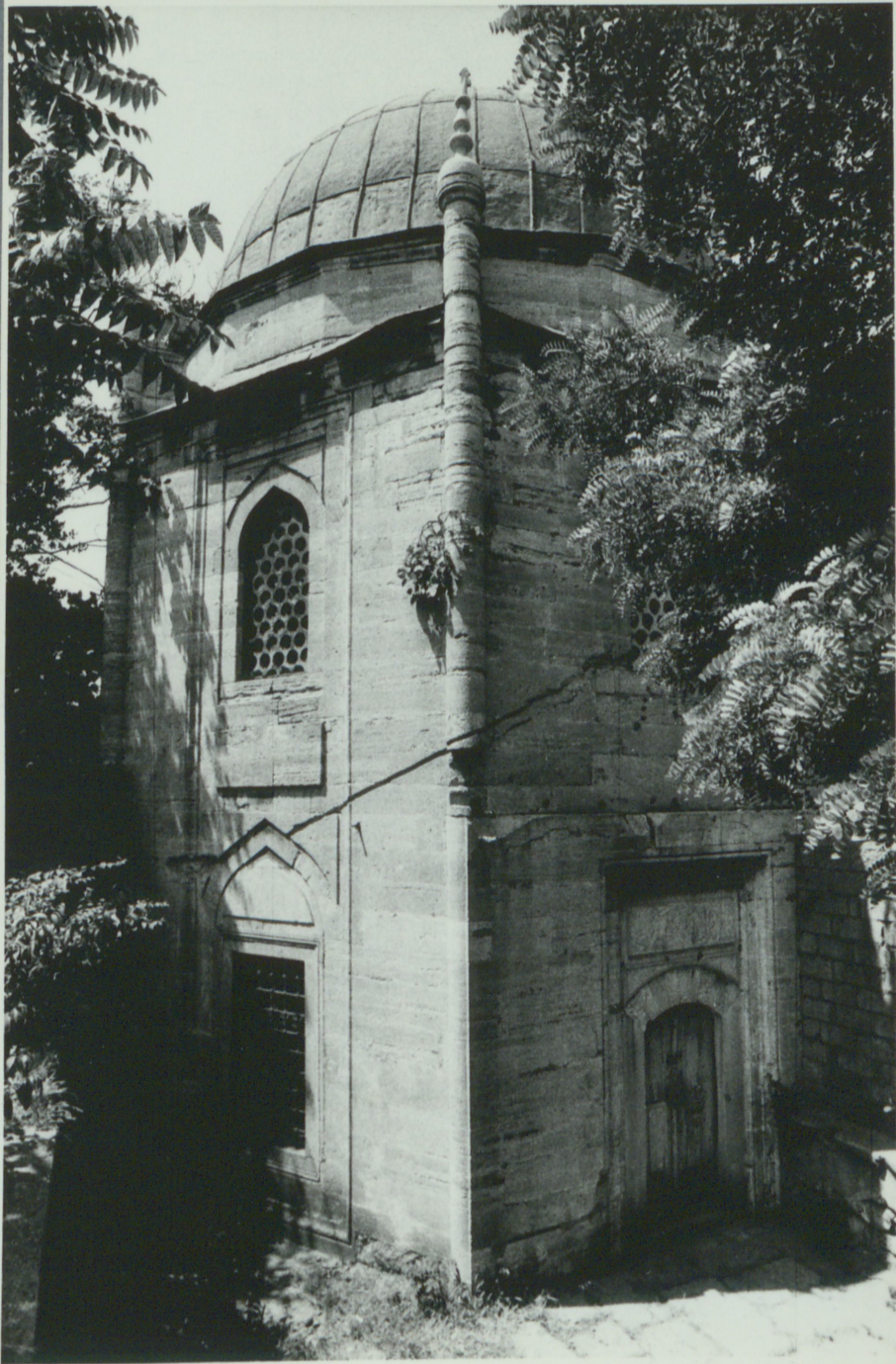
(164) III-3

AKF. SY. i208



14.6.79 KARA AHMED PAŞA





Ahmed Pasa

14.6.79

3



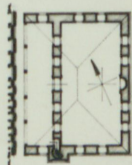
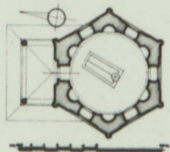
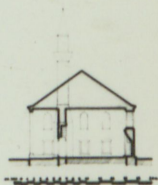
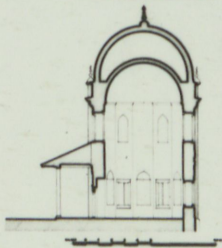
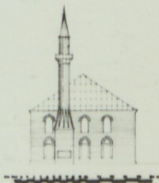


5
Ahmed Pasa
1972

N

(966 tarihli okunuyor)





Konyalı, Koca Ninas Sinan'ın Eserleri,

ss. 23-31.

aslen Arnavut. Enderundan çıktıktan sonra
Kafice basılık, mir alemlike yaptı. 927'de
yeniçeri ağası tayin, 936 da azledildi.

Kamuni zamanında Rumeli beylerbeyi iken
vezaret veüldi, 960 da sadrazam oldu.

BOĞAZICI ÜNİVERSİTESİ

REKTÖRLÜK

Ahmet Paşa (Kara) (ölm. 1555) sadrazam.

Enderun'dan yetişmiştir.

Kapıcıbaşı, mir-i alem

yeniceri ağası 1521 (927)

Rumeli Beylerbeyi

1543 Macaristan seferinde bulunmuştur.

1552 Macaristan serdarı / Memişvar fâtihî.

Cesur, dindar, iyiliksever bir vezirdir.

Yavuz'un kızı Fatma Sultan'la evli olduğu
için Damat denirdi.

Arz odasının önünde boynu vurdukları bildirilmiştir.

(28 Eylül 1555 / 13 Zilkade 962)

İslam Ansiklopedisi C I (1941) s. 193.

BOĞAZIÇI ÜNİVERSİTESİ

REKTÖRLÜK

Kara Ahmed Paşa

Tiibe

Küfeli tase, üstü kusun kaplı
Köşelerde yuvarlak gömme kolonlar

Kapı kitabesi. 966 H.

Kapının sacağı yokmuş.

İçeride yuvarlak nişler.

Kalemisi süsleme orijinal değil; 1944.

İstikbunda

AHMED PAŞA (5)

TÜRBE

^{igise'ki}
Türbe altı köşeli ve kubbelidir. Duvara, köşeler yuvarlak gömme kolonlarla belirlenmiş, bu kolonların tepesine sacak seviyesi üzerinde taştan kubbeçikler oturulmuştur. Türbenin içinde köşelerde yüzsel ve yuvarlak nişler vardır. 600m. Çapında bir ~~daire~~ köşeli kubbe duvarlar üzerine duvardan doğrudan oturur.

Türbenin üzerinde 966 H. (1558) tarihli kitabe levhası bulunan basık kemerli hafif altıgenin kuzey yüzünde bulunur. Kapının üstünde kemerli bir pencere vardır. Diğer beş yüz ^{ise} ~~de~~ okuklu çerçeveler içersinde altı üstü ibris pencere konulmuştur. Pencerelerden üstelikler kemerli ve alçı zebellidir.

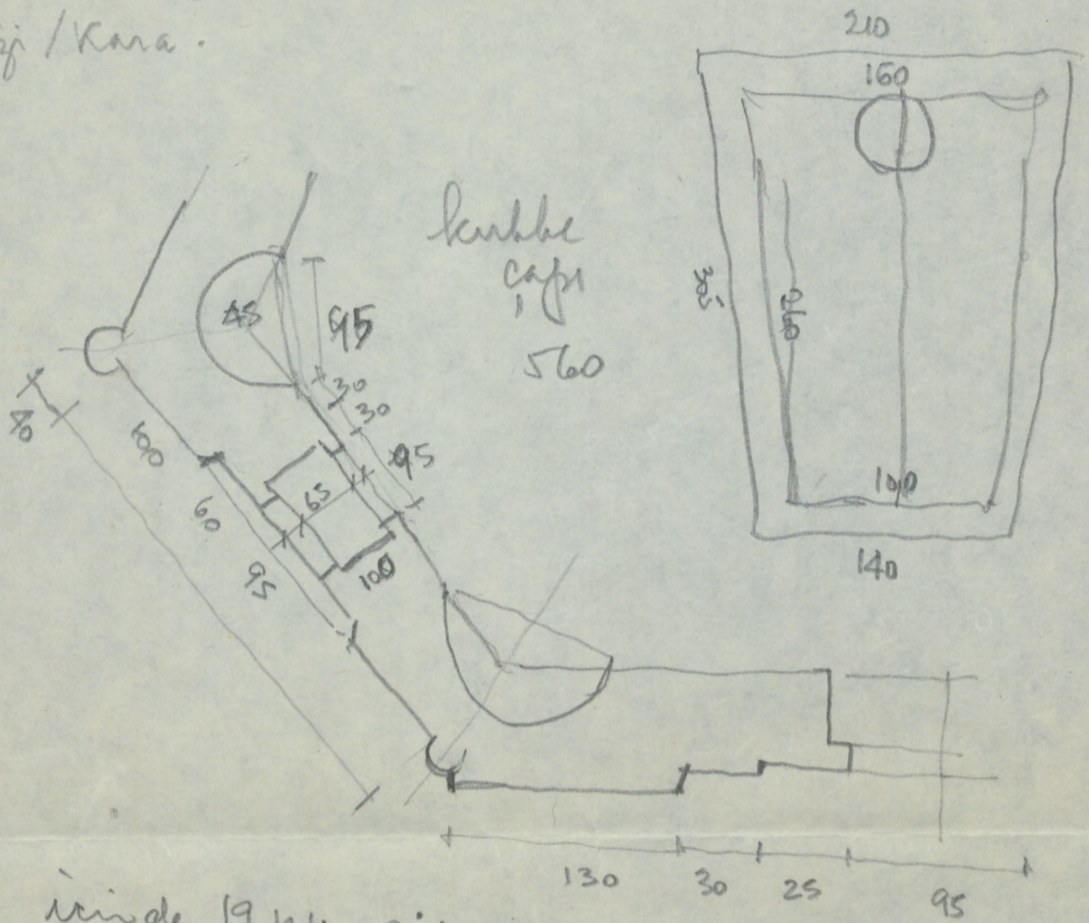
Malzeme

Türbe kesme kiremitli taşlardan inşa edilmiş, kubbesi kuzey kaplanmıştır. Kesiminde (levha 9) görülen saksap sacak yekilmiş olup bugün sadece duvardaki izleri kalmıştır.

Süsleme

Türbenin içindaki kalın işleri XIX yüzyıla aittir. Ahmed Paşaya ait Sanduka yerinde durmaktadır. Poına onanma muhtaktır.

Ahmet Paşa 14.6.79
 Göz / Kara.



icinde 1944. ait
 çift mavisine ve inşaat
 belgeleri
 hubbe ve divanda

istih. pen. yolu.
 dışkılar yuvarlak
 sekeli

