

AHMED ÇELEBİ (KIRMIZI MİNARE) MESCİDİ

Has köy, Kalaycı Bahçesi bokağı

MS 3

TB (2-40)

TE (2-40)

TM (2-32)

Ölçüldü: 20.5.1972

AKF. İST. A6



Ahmed Celebi

Res. 110

(1972)

∞







اشبهوا مع شرفك كاني اهل كرتي احمد علي

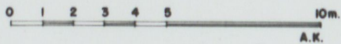
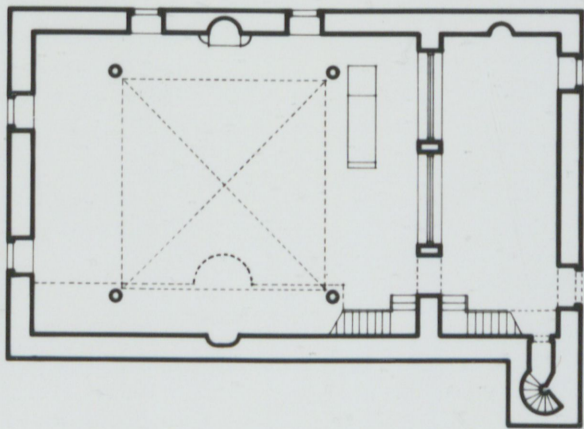
سليمان التمش تاريخه ما اليه ربابي شامسي خاقان جهان سلطان عبد الحميد

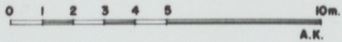
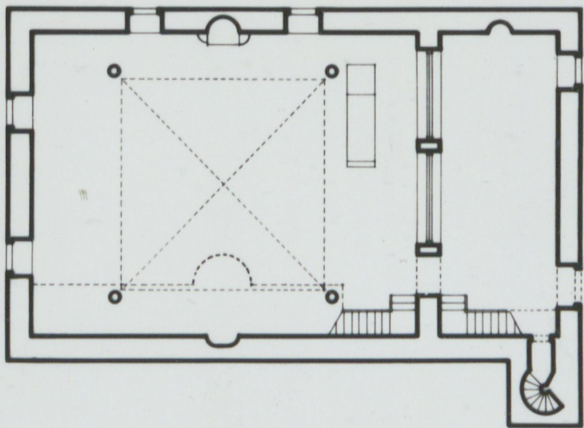
صخر انكر خا صخره شيا به ليزه علاه اشويك و خوارن يدسه بحر سنده حجة انسا اولتمند

اشهر جامع شرق بنگال بنی اول کریم علی احمد علی

سیکڑ التمس تاج محمد بن ابی طالب شامی خاقان جهان سلطان عبد حمید

صنم رنگی خاصه خزیه شهابه لریه علامه اشرف بیک پورچاویں پید سے بحریہ سندرہ مجدراک الشاہ اولتمسند





ÇİZİM 28 . AHMED ÇELEBİ

40. AHMED ÇELEBİ (KIRMIZI MİNARE) MESCİDİ

Katalog no. 15

Yeri: Haskeý, Kalaycı Bahçesi Sahağı

Yaptıran: Kiremitçi Ahmed Çelebi (İ. 1591/92 (1000 H.))

Yapılış tarihi: Bilinmiyor
Mescidin karesi yanında

Kitabesi = 1307 H. (1889) yılında II. Abdülhamid tarafından yenilediğini
belirten bir onarım kitabesi vardır.

1889 yılında çetesi Türk klasik mimarisine yabancu bir tarzda yenilenen Ahmed Çelebi Mescidi son yıllarda yeni bir onarıma tabi tutulmuş ve bu onarımda dış görünüşü aygün korumakla birlikte içine modernistlik bir biçim verilmiştir. Mescidin tavanı betonarme den manastır tonozu biçiminde yapılmış, tonoz yuvarlak kesitli dört betonarme kolona oturulmuştur. Mihrabın karşısındaki mahfel ile son cemaat yerinin üstündeki galerinin döşemesi de betonarmedir. Mescidin batısında bulunan son cemaat yeri ile mekânın arasına camelân konulmuştur. Pencere ler yuvarlak ve tek katlı olup mihrabın sağın da ve solunda iki, doğu da iki pencere bulunur. Kuzeyde ise bir yuvarlak tefe penceresi vardır.

Mescidin duvarları fayansla kaplıdır. Minber ile kürsü kaba ve usülden olmayan bir tarzda tuğladan yapılmıştır.

II Ahmed Çelebi Mescidinin minaresi ^{niç üst kısmı} da 1889 onarımında yenilenmiştir. Kaidesi ve oniki yüzlü tuğla gövdesi onaltıncı yüzyıla aittir. Taş konsollara oturan şerefesinin kökükükleri eskiden şebekeliydi. Son onarımda bunlar kaldırılmış, yerlerine düz levhalar konulmuştur. Petek kısmı da oniki yüzlü olup tuğladan inşa edilmiştir, fakat buradaki işçilik kabadır. Ondolunmuş yüzyıl onarımında ^{mesidin} külahı taşla yapılmıştır. Son onarımda ^{bu da külah da} yenilenmiş ve ^{minare tepesine} araları tuğla örülmüş taş kaburgalı bir külah oturulmuştur.

اشوب جامع شريفك باني اولي كره سيجي احمد چلي سكرتير التمش
تاريخنده بنا ايشدر باني تالشي خاقان جهان سلطان عبد الحميد
خان حضرت تارنيك خاصه خزينه شاهانه لرينه علاوة اشوبيك
او عيوز اون يدي سنه هجره منه مجدداً انا اولتمشدر

İsbn cami-i senifin bani-i evveli kiremitci Ahmed Çelebi
sekiş yüz altmış tarihinde bina eylemiştir. Bani-i salisi
hâkân-ı cihan Abdülhamid Han hazretlerinin hâssa-i hazîne-
sâhânelerine ilâveten isbn bin üç yüz on yedi sene-i
hicriyesinde müceddeden inşa olmuştur.

AHMED ŞELEPİ (KIRMIZI MINARE) MESCİDİ

1/100

20.5.72

Betonarme kolon, üst
örtü, kirişler
kille duvar beyaz fayans

Minber tuğla

Minare: gövde, petek
oniki köşeli, tuğla
şerefe altı taş konsol
şerefe kork. diğ.
küllah tuğla, alçı tap

