

İSTANBUL, ORTAKÖY

HÜSREV KETHÜDA HAMAMI

101 (297-298).

TE. No. 13-26

HM 15

1. plan

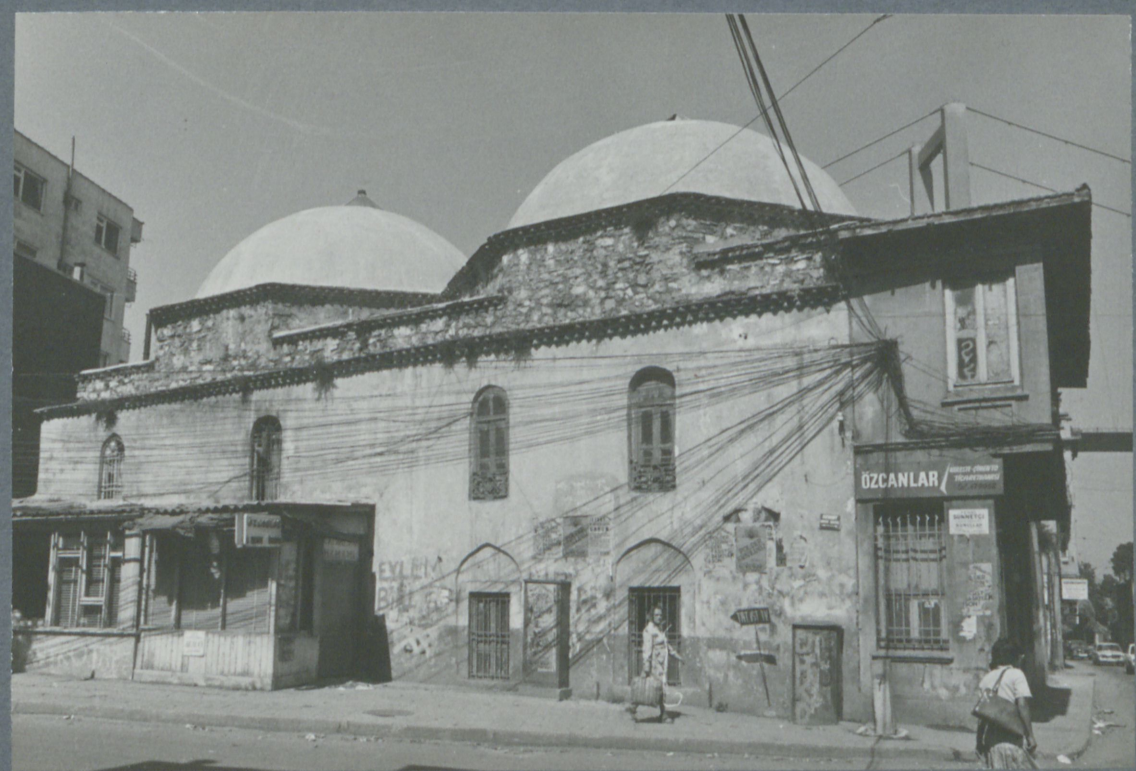
2. kesitler

TB 12-24 Ortaköyde Hüsnü Kethüda Hamamı

TE 13-26 Ortaköyde Hüsnü Kethüda Hamamı

TM 10-26 Ve Ortaköyde Boğazhisar yolunda Hüsnü Kethüda Hamamı

AKF. SX. i 105.



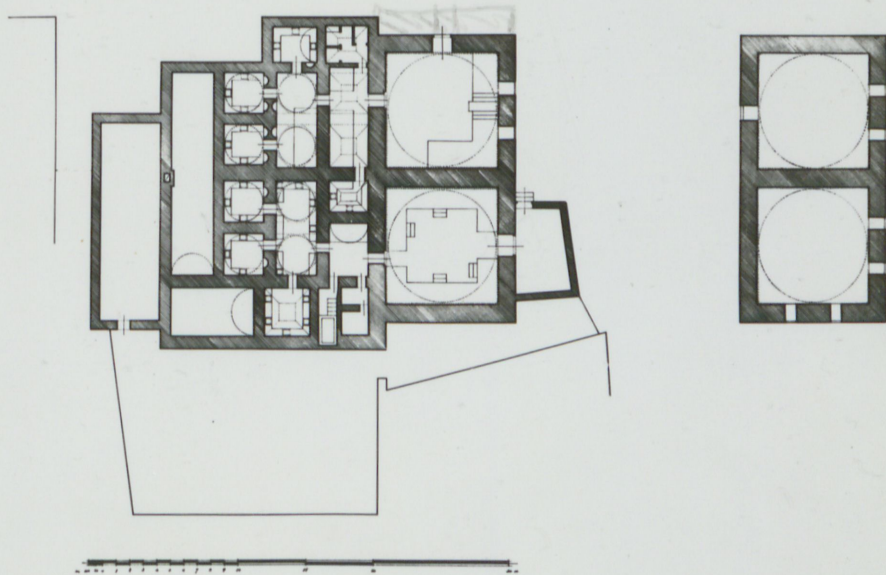




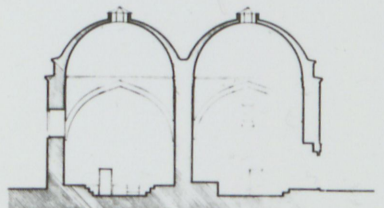
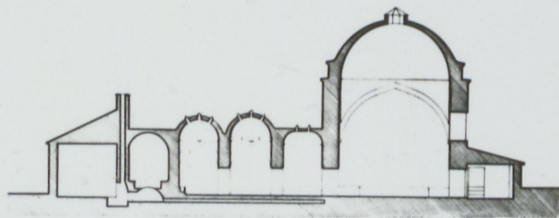




MUSREK KETHUDA HAMAMI PLANLAR



HUSREV KETHUDA HAMAMI KESITLER



BOĞAZIÇI ÜNİVERSİTESİ

P. K. 2 BEBEK - İSTANBUL, TELEFON : 65 34 00

BEŞERİ BİLİMLER BÖLÜMÜ

Hüsrev Kethüda Hamamı. Muallim Naci Caddesi
üzerinde

Cadde tarafında, önüne iki kat, fazla derin
olmayan (3 metre kadar) bir kısıım eklenmiş.
Original duvarlar sarı sıvalı. Kirpi sacaklar.
Kubbeler sekizgen kasnaklı. Kubbe yuvarlakları
çimento sıvalı. Pencereles az çok asıl sikkelerini
muhafaza ediyor. Alt pencereler sağın kemerli, üst
pencereler yuvarlak kemerli.

Kadınlar kısmı girişin ^{önünde} ahşaptan, alçak bir ~~duvar~~
mâzârlik var. Muhdestir.