

İSTANBUL

CM 92

SÜLEYMANIYE CAMİİ

TB (1-1)

TE (1-1)

TM (1-5)

















59

8.
SULTAN SÜLEYMAN (SÜLEYMANIYE) MOSQUE, ISTANBUL, SIDE VIEW



34-203 Süleymaniye camii
İSTANBUL - TÜRKİYE



AND + TUNA

Ankara Cad. 60/1 Sirkeci - İstanbul Tel. 22 45 08
Tahtakale Cad. Kültür Hanı 30/2 Tel. 22 59 67
Şube : Kestelli Cad. Bayduralık Pasajı No. 5 P. İZMİR

AND OFSET MATBAACILIK 22 64 97

Foto: Hızır Aydın





















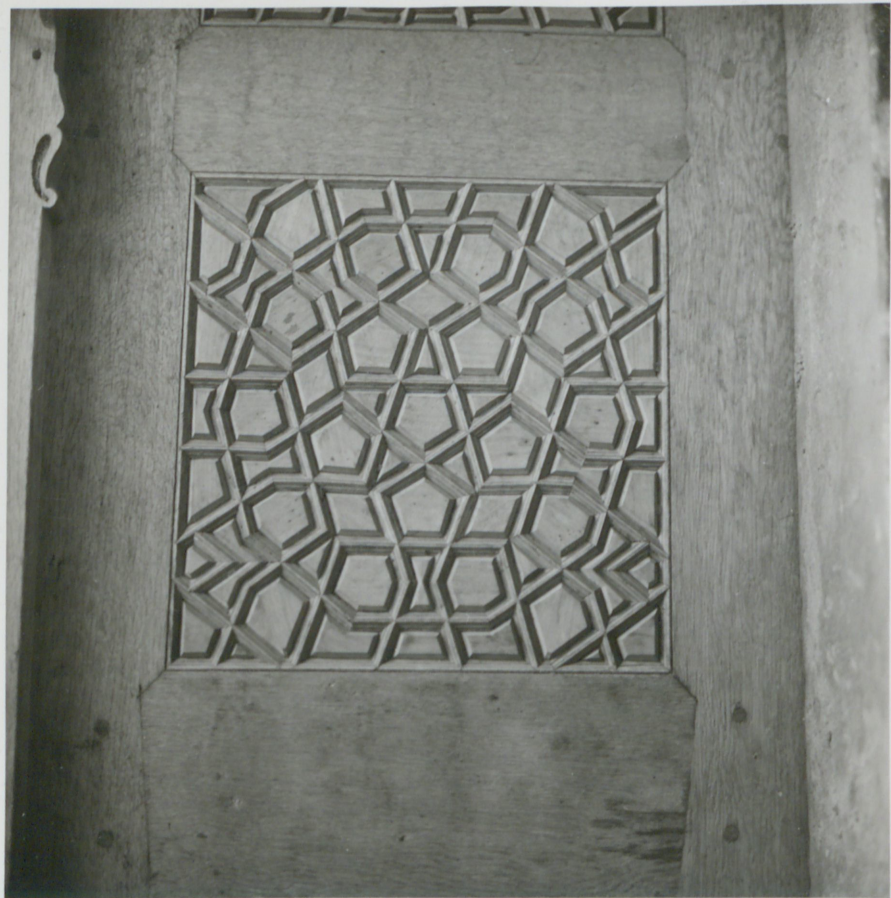


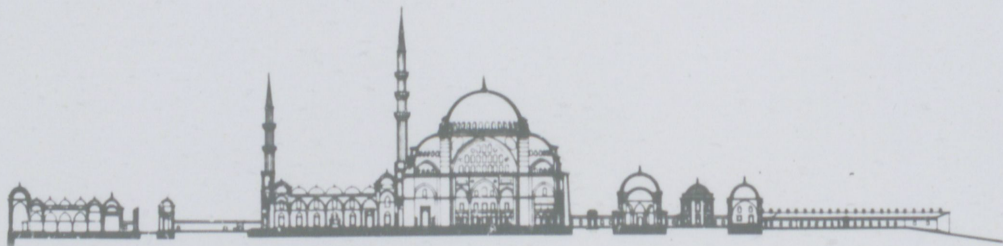
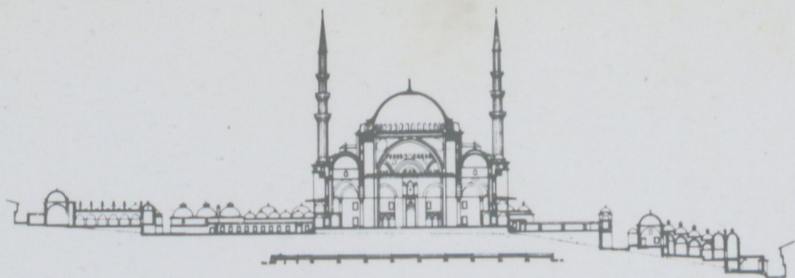
İstanbul
Süleymaniye Camii



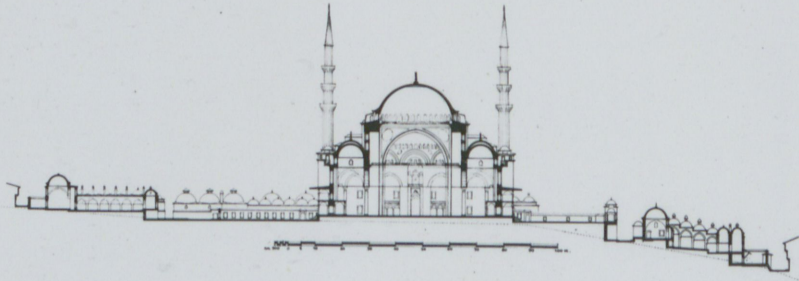




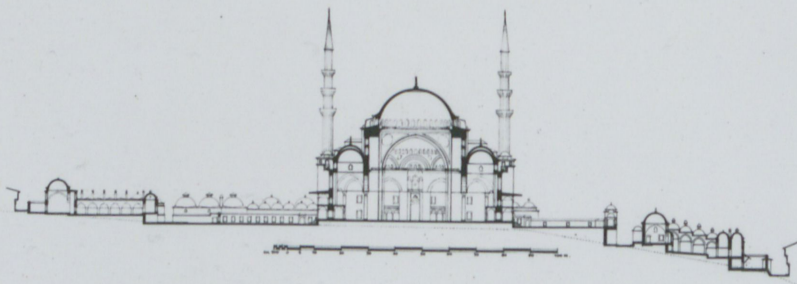


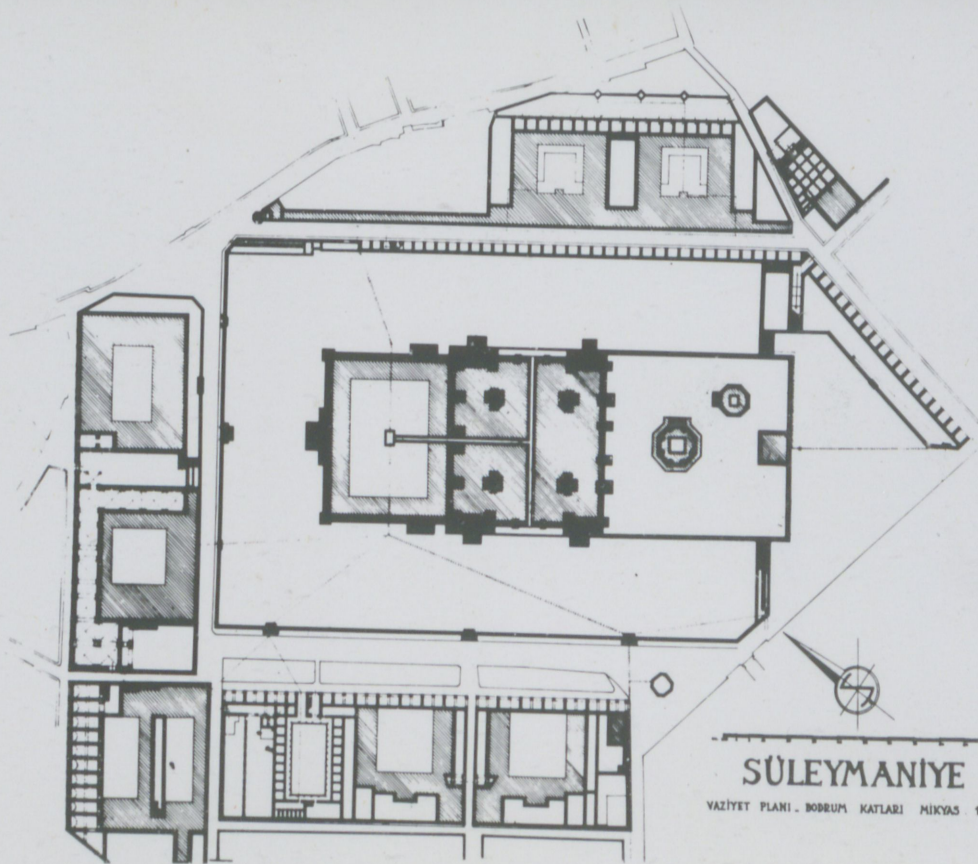


İST. SÜLEYMANİYE CAMİİ RÖLÖVESİ M.1/500



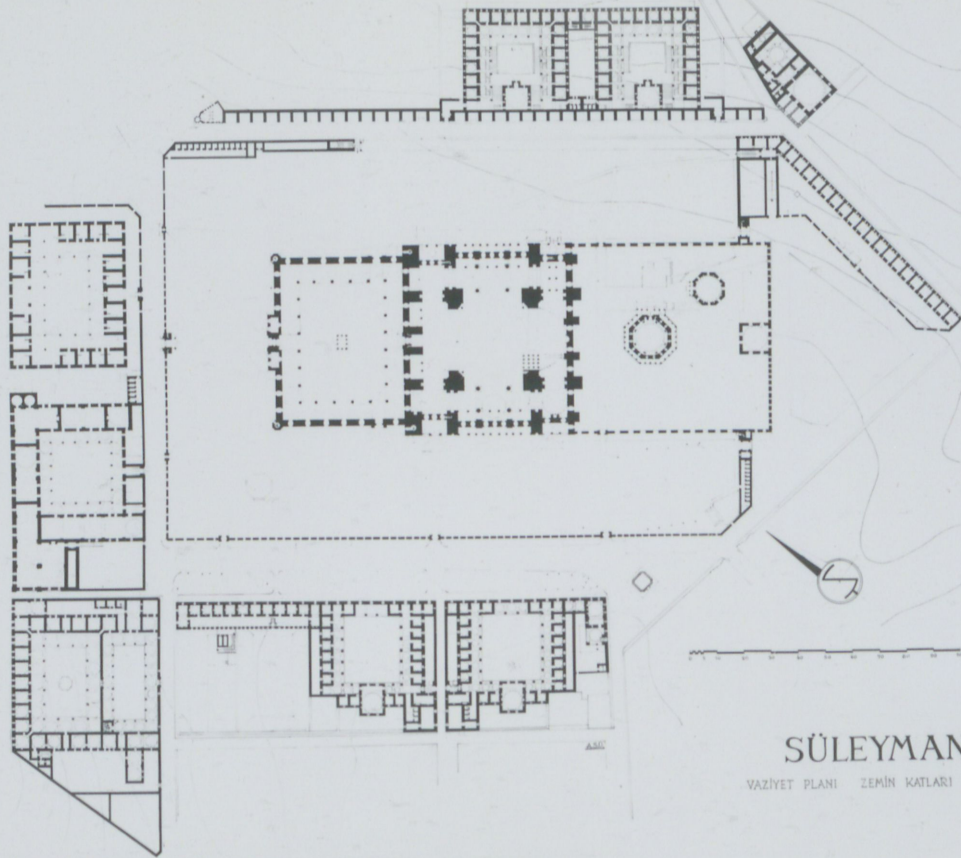
İST. SÜLEYMANIYE CAMİİ RÖLÖVESİ M.1/500





SÜLEYMANIYE

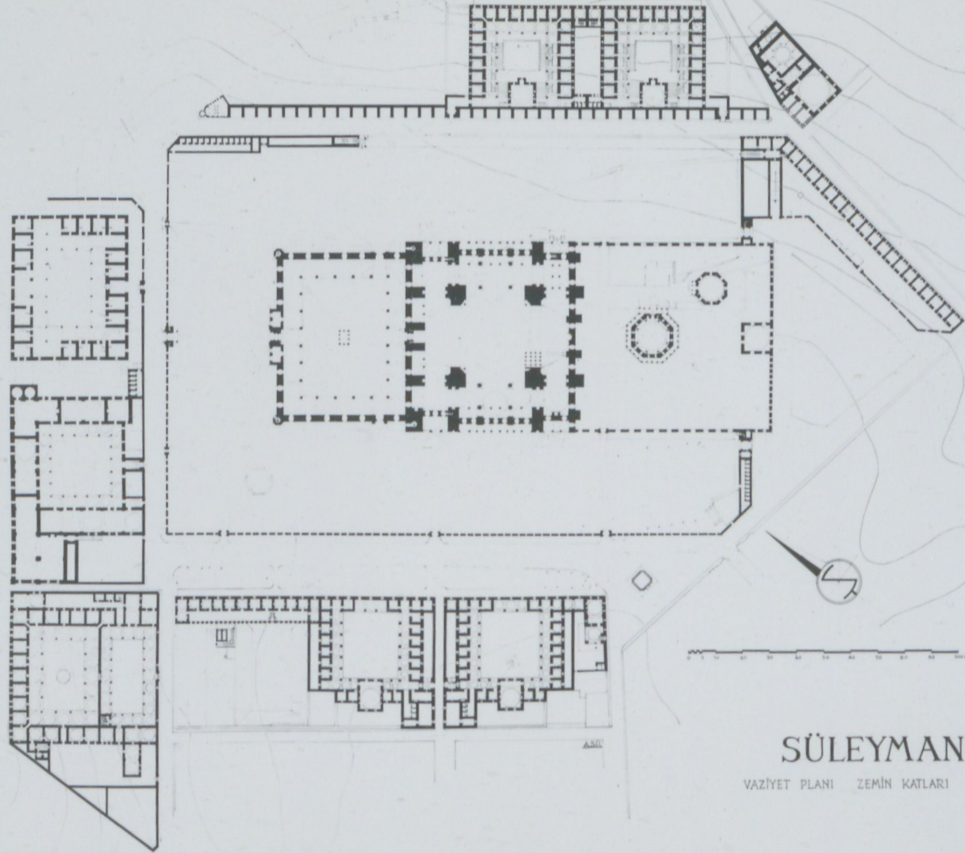
VAZİYET PLANI . BOBRUM KATLARI MİKYAS 1.500



SÜLEYMANIYE

VAZİYET PLANI ZEMİN KATLARI MİKYAS 1:500

YÜKSEK MÜHÜR ALI SAM ÜLGEN



SÜLEYMANIYE

VAZİYET PLANI ZEMİN KATLARI MİKYAS 1:500

YDİŞEK MİMAR ALİ SAİM ÜLGEN

Süleymaniye Külliyesi

- Cami - 957 senesi Camâziyel-evvel - 964 senesi Zilhicce
1550 1557
- Darü'z-ziyâfe - inşasına cami ile birlikte başlanmuş olabilir.
1550 - 1555
- ✓ Tabhâne - 1554 - 1555.
- ✓ Bimârhane - 1552 (959) - 1557
- ✓ Hamam - 1554 - 1555
- ✓ Darü'l-kadis - 1554 - 1556

Social Kuma
 Camille ve Hiyet kesimi
 Paçkar Kapı
 Eminullah Kütüphanesi

Süleymaniye - Dış avlu
 ve yan kapı 24

Uzayın kapısı (26/27) - Söve beyaz mermer, basit kemer beyaz mermer, pembe somaki, Kitabe avlusu beyaz mermer ve boy, strafo, tünemce ve mor mermer, binch taşı.

Musalla kapısı - kolonlar stal. boy. üç göz - kemer pembe somaki, beyaz mermer, ortada kubbe, yanlar beyaz tonoz, 6 basamaklı merd. kalem işi süs. göbek, kumru, ve masi zambak ayağı di, paud, madalyon. mermer sebete, geometrik - 6 uclu yıldız.

Galeri - dış tavan, nakışlı. alt kol bas. stal. üst bahlavah. alt kol iki bastaklı kumru, granit, mermerde ve uçlardan 2.ter yeşil mermer, diğerleri beyaz mermer.

Yan kapı - yeşil somaki, stal kol. orta kulbe, altında üçgenler, yanlar dış-ayna tonoz. 6 basamaklı kapı kanadı sedif, fildişi kabma. kapı üstünde ayyet, minare kapısı önünde porfir kolon sarı-gri kumru. kol boy stal.

Sat avlu yan kapısı - ayyet levhası, siyah kemer için de taş ayna etrafı yeşil mermer su ile çevrili, kapı kanadında aynı kemer visne girişine zambak - tamam beyaz mermer. 5 basamaklı kapı kanadında visne - demet ve kalemci şahadet. avlu üst pen. 0 sebete - alt pen mermer söve.

Günle kapısı - portal mermer, süsleri mermer. 5 basamaklı. üçgenlerden kornis.

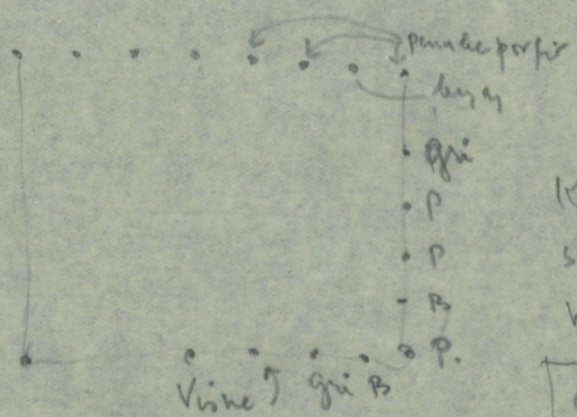
Dış kapı - kolon. yeşil somaki, bahlavah.

Hüner Mahfil Kapısı - sebete, beyaz kol, stal.

Sadece avlu kalem işleri siyah, kumru - Günle Kapısı girişinde orta kubbe paud. yuvarlak mad. sebegen göbel, diğerlerinde göbel yok. visne girişine kolon, sağ kolon. stal. pembe porfir, beyaz mermer demet, kemer aralığı beyaz mermer, üçgenli kornis.

Kitabe avlu ya baharı altında.

Kubbe kapısı, kütbesi okunulmaz



Avluda yan kapı için de Valiyyet Tarih kütüphanesi 1940

Kapı mermer, kumru saati 3/4 kolon, mihnetah. stal nis. yaldızlı kabara, geniş bordür, kapak fildişi sedif. kabara, yap. lev. ön ve yan tarafları siyah mer. üzerine yaldız. alt pen girişinde için 441 lev. 10 adet

Süleymaniye

Köşe köşeleri stal pando.

Minber. Beyaz mermer, köşe şekilli qeom. yaldy. üçgen içi ^{da} lacivert
kapı taam yal. köşe kol bu sıra beyaz, bir sıra ^{üçüncü mermir} ~~stal~~, külah yaldy.

Mihrab. yan larda kolon, ^{şekilli} taş, niş stal, 5 köşe, beyaz mermer
iki yan mavi çini, lacivert göbeler,

Hüner malfile. 8 kol. ~~si~~ değişik renkte porfir, mermer. stal kol.
beyaz mermer, korbülül, , mihrab .

