

İSTANBUL, ALTIMERMER

MD 33

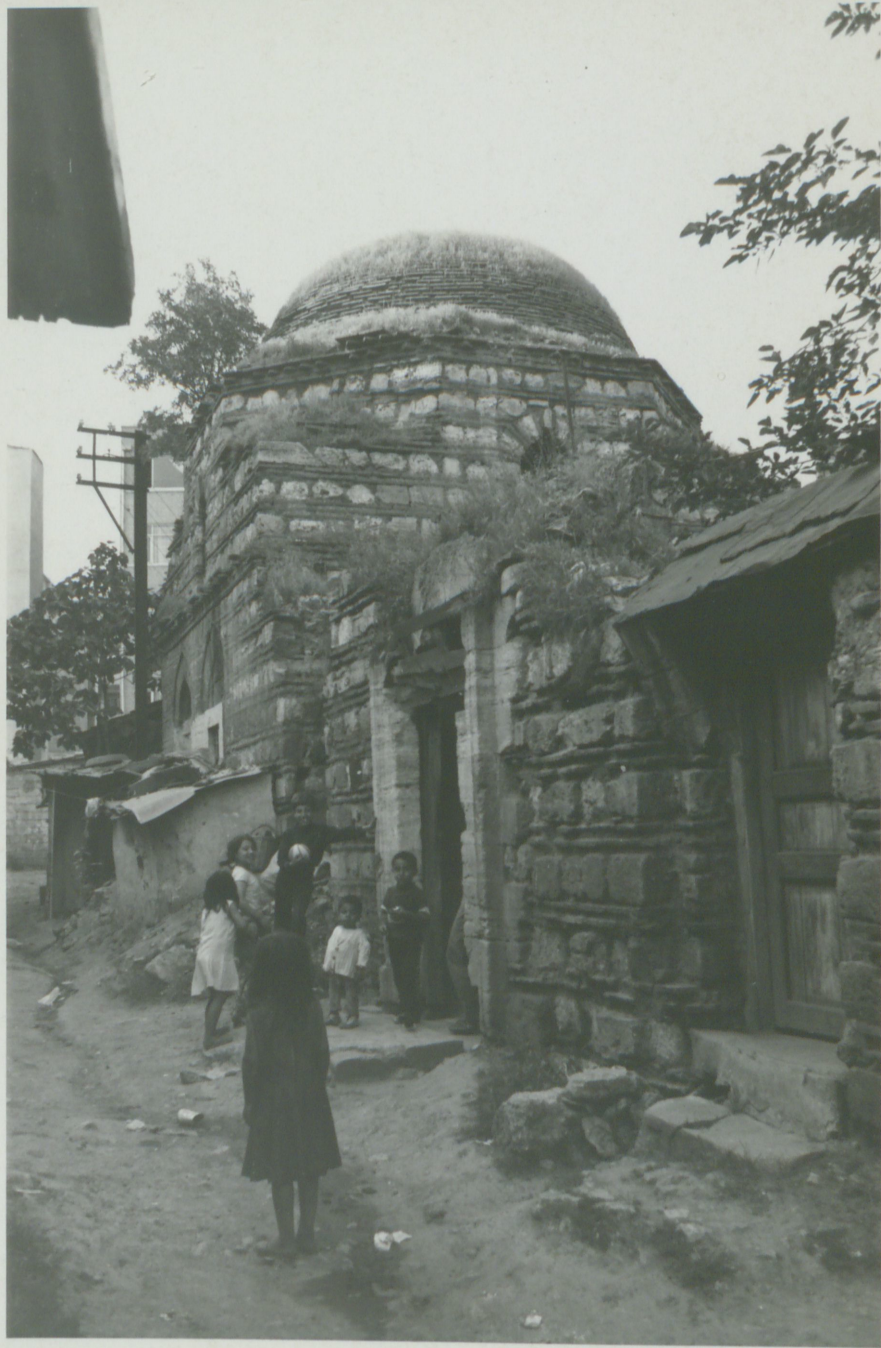
NİŞANCI MEHMET BEY MEDRESESİ

TB (3-52)

TE (3-53)

TM (3-53)

AKF.SY.124

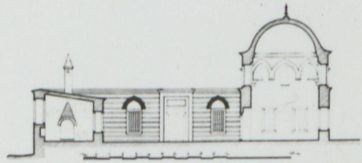
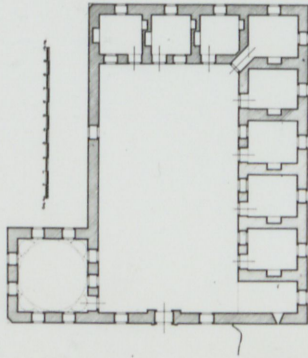
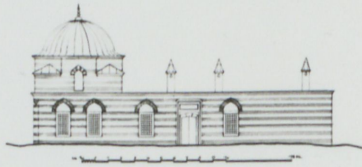
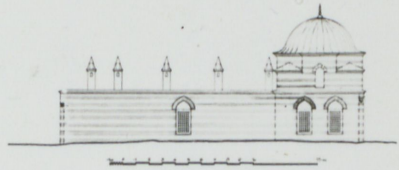
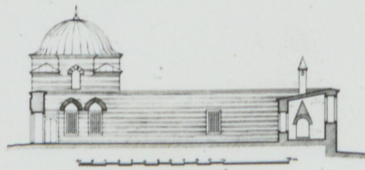












Baltacı, s. 575

Nisancı Mehmed Bey Medresesi (İstanbul)

Bânisî, Eğri Abdi-Zâde Mehmed Beydir. 920 / 1514 tarihinde dünyaya gelip 943 / 1536-7 de Divan Katipliği ile devlet hizmetine girmiş, 959 / 1552 de Reis ül-Küttâb olmuş ve sonra Şakk-ı Sâni Defterdarlığına kadar muktelif hizmetlerde bulunmuş, nisancılığa geçerek bir müddet hizmetten sonra ayrılmışken 970 / 1563 de tekrar ikinci defa nisancı olmuş ve 974 / 1566 tarihinde Zigetvar seferinde vefat etmiştir (Ataî, s. 59)

İstanbul'un Altı Mermer Sementin de bulunan medrese Mi'mar Sinan tarafından yapılmıştır. Bânisinin vefat tarihi 974 / 1566 olduğuna göre, medrese bu tarihten önce yapılmış olmalıdır. Bugün mevcut değildir.

Nisami Med. Tas Kapsülün Zade Sade / altın mermel Kılıcı yalın da.
Kardane bas, duyar.

Kıyı sacal, sığınen karnal, tupla kütül (2) molyta.

Hubbe otunı yob, tupla meylan da.

Kapı duyar, yan pencerelerden biri kafasını, biri kafa yapılıms.

Arz duvarı da tupla kütül bas, kucukler kalıboldun, Güler yapılıms.

Salva sit (??).

liureli ceftide pencere ~~kat~~ boyutunı fahat yoleri duyar, belli.