

SINAN — ONARIM

CM. 66

COBAN MUSTAFA PAŞA CAMII , GERZE

1523/4

TB (1-42)  
TE (1-44)  
TM (1-38)

AKF-SC-G-1

1

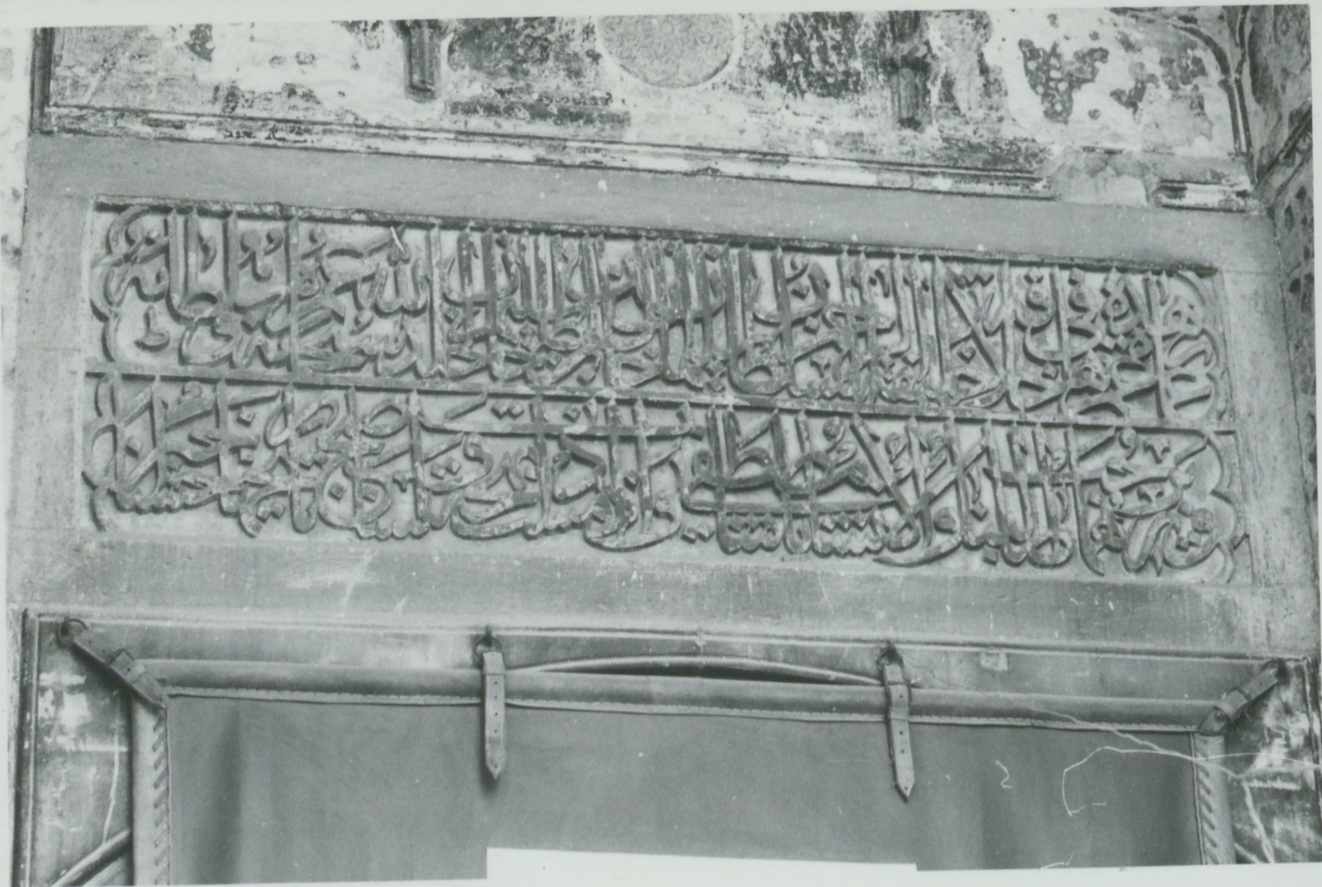












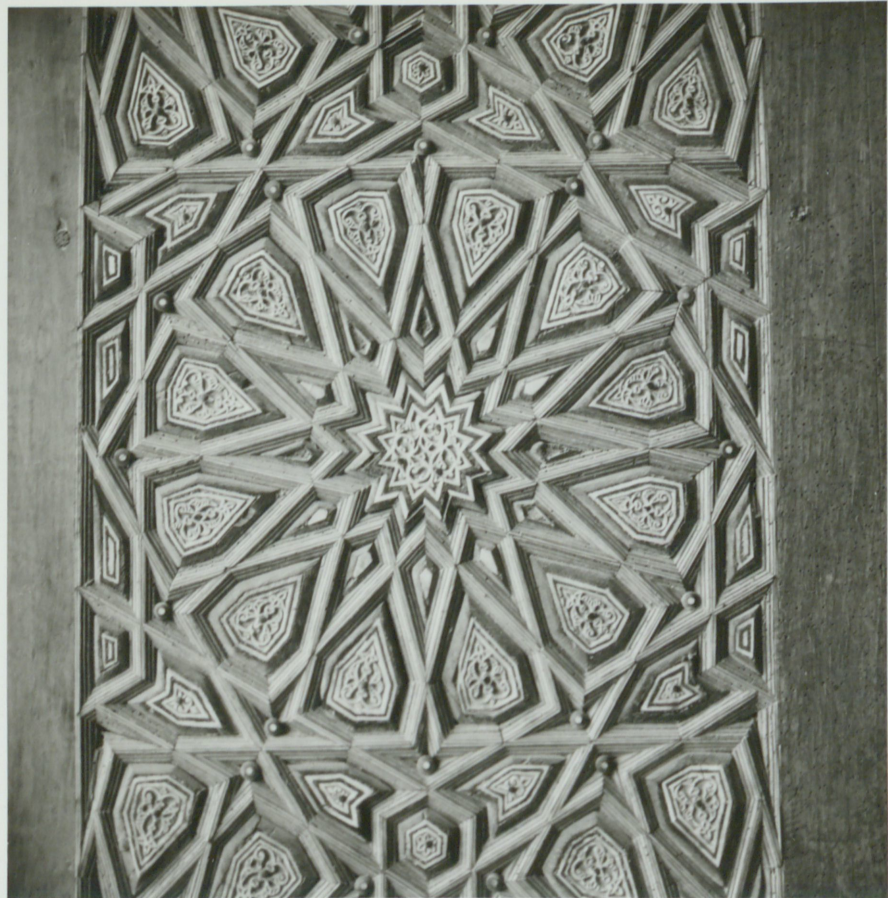


بِسْمِ اللَّهِ الرَّحْمَنِ الرَّحِيمِ  
وَأَنَّ كِتَابَ اللَّهِ هُدًى لِّلْعَالَمِينَ

وَاللَّهُ أَعْلَمُ بِمَا فِي قُلُوبِهِمْ  
وَاللَّهُ أَعْلَمُ بِمَا فِي قُلُوبِهِمْ







GERZE

ÇOBAN MUSTAFA PAŞA CAMİİ / PENCERE KAPAĞI





















ÇOBAN MUSTAFA PAŞA CAMİİ, GERZE

- TM  
(34) "Camii şerifi Mustafa Paşa Mirimîranı Musr  
der qeğbüze ve İmaret ve medrese ve Türbe",  
Meriç, s. 25
- TE (44) "Geğbüzede merhum Mustafa Paşa Camii",  
Meriç, s. 80.

TR

# BOĞAZIÇI ÜNİVERSİTESİ

REKTÖRLÜK

Çoban Mustafa Paşa Külliyesi

Vahiflarca onarımı 1961-1969

1.035.245.89 TL.

Cumhuriyetin 50. Yılında Vahiflar, s. 31

GEBZE

# BOĞAZIÇI ÜNİVERSİTESİ

REKTÖRLÜK

Sultan Süleyman asrında köprü sahibi  
meşhur (Koca Mustafa Paşa) burada gayet azim  
bir cami'i şerif yaptırdığından ana evkaflar  
olarak verilmiştir. Mütevellişi hâkimdir.....  
Üç cami'i şerifi vardır. Ama hepsinden  
mükellef selâtin cami'i misal, kursum örtülü,  
niğün kubbeli muazzam bir cami vardır ki  
İstanbulda yüzlerce camilerinde bânisi yoktur.  
Bu cami Edirne karibinde "geçme namerd  
köprüsünden ko aşarsun susunu" misralı  
söylenen cisrin sahibi Mustafa Paşanın  
hayrat ve hasenatlarından dur. Merhum  
Mustafa Paşa Musri valisi iken bu cami'in  
rehâm taşlarını Musri'da âşan hâmil rehâm-  
lara sahife sahife yaptırmışdır. Bu meyanda  
bir somaki şamdan yaptırmışdır ki

# BOĞAZIÇI ÜNİVERSİTESİ

REKTÖRLÜK

heykeltraşân-ı cihan o şamdanın bir  
şişesini bile ırmuğa kâdir değildir .  
Daha nice bin güne Miss tahfeleri  
yapdıruş geğbüzenin Darca iskelesine gön-  
dermişdir . Cami'in iç yüzündeki divanları  
üçer adın kudd-i rehâm rengarenk ile keşfeder  
ki İstanbulda böyle bir tarz-ı garib hiç bir  
camide görülmemişdir . Minberi, mihrabı,  
müezzinan mahfeli şerh-i icaz kâri musanna-  
lardır ki tarif ve tavsifi hiç bir vechi le müm-  
kîn değildir . (Yine tekrar (168) ediyorum =  
"Seniden ki bu demanend diden ?" Bu cami'i  
Süleymaniye cami'i şerifini bina eden Koca  
Mimar Sinan'ın baş kalifi (Hüsâm kalfa)  
kemâl-i maharet ve üstadlık ile bina idüb  
şirin kârlük, hurdegirtlik fenlerinde yed-i

# BOĞAZIÇI ÜNİVERSİTESİ

REKTÖRLÜK

tûlâsını âyan etmiştir. Cami'in dört çevre-  
sindeki revzeler üzere cümle-i tayyur misal  
hurde münkaşi candan ziyalar vardır ki  
üzerine şems-i âteş tâbin pertev-i urduketâ  
cami'i garik envâr ider. Amen için kubbesinin  
vasatında (Allah nurü'l-semavat ve ilâ arz...)   
âyet-i celilesi yazılmıştır. Kubbesinin iç yüzü  
kandil tabakaları ile arâste ve nice mastûbat  
ile pirâstedir. İçinde muskâri öyle kalıç-  
lar vardır ki gûya kâr-ı İsfahan'dır. Vaz-ı  
nâsik için bir kürsisi var ki sedefkâran  
hendek çigre deste-i meharetidir. Zimâne  
doğramacıları ana manend bir kürsi yapma-  
ğa kâdir değil lerdir.... Ancak kibleye açılır  
musanna bir kapısı var ki gûya bab-ı muâl-  
lâdır. Utke-yi ilyâse üzere Karahisarî Hüseyin

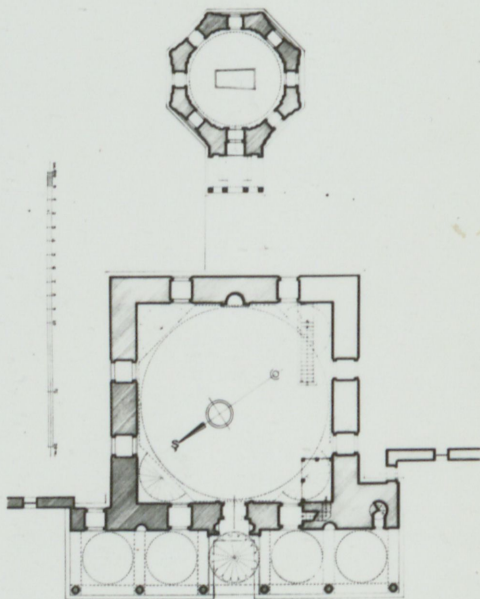
# BOĞAZIÇI ÜNİVERSİTESİ

REKTÖRLÜK

Çelebi hattı ile müzehheb ve zıba =  
(Hayrenî Hasena = Sene 930) cümlesi tarih  
olarak yazılmıştır. Derun-ı cami de yetmiş  
aded hüsn-ü hat ile yazılmış kelâm-ı  
izzetler vardır ki her biri bir misrî hazi-  
nesi değer. Ama hepsin den güzeli mih-  
rabın sol tarafındaki (Yakut-u müstahsami)  
hattı ile olan kelâm-ı izzet dir ki bir  
diyarda misli yoktur, meğer Sultan Ahmed  
Cami'inde ola. Kible kapısının iki yanın-  
da, taşta sofalaunda altı adet sütun-u  
günâ gün süzre merkûz yedi adet kubdeler-  
le müzeyyendir. Cami'i haremî cami'i selâtin  
misal vâsidir. Bir serrefeli, bir tabakalı bir  
minaresi vardır. Gayet mevzûn bir minare-i  
âlidir.

Evlîya Çelebi, c. II; s. 169

GEBZE MUSTAFA P. CAMII VE TÜRBE Sİ M.1:100

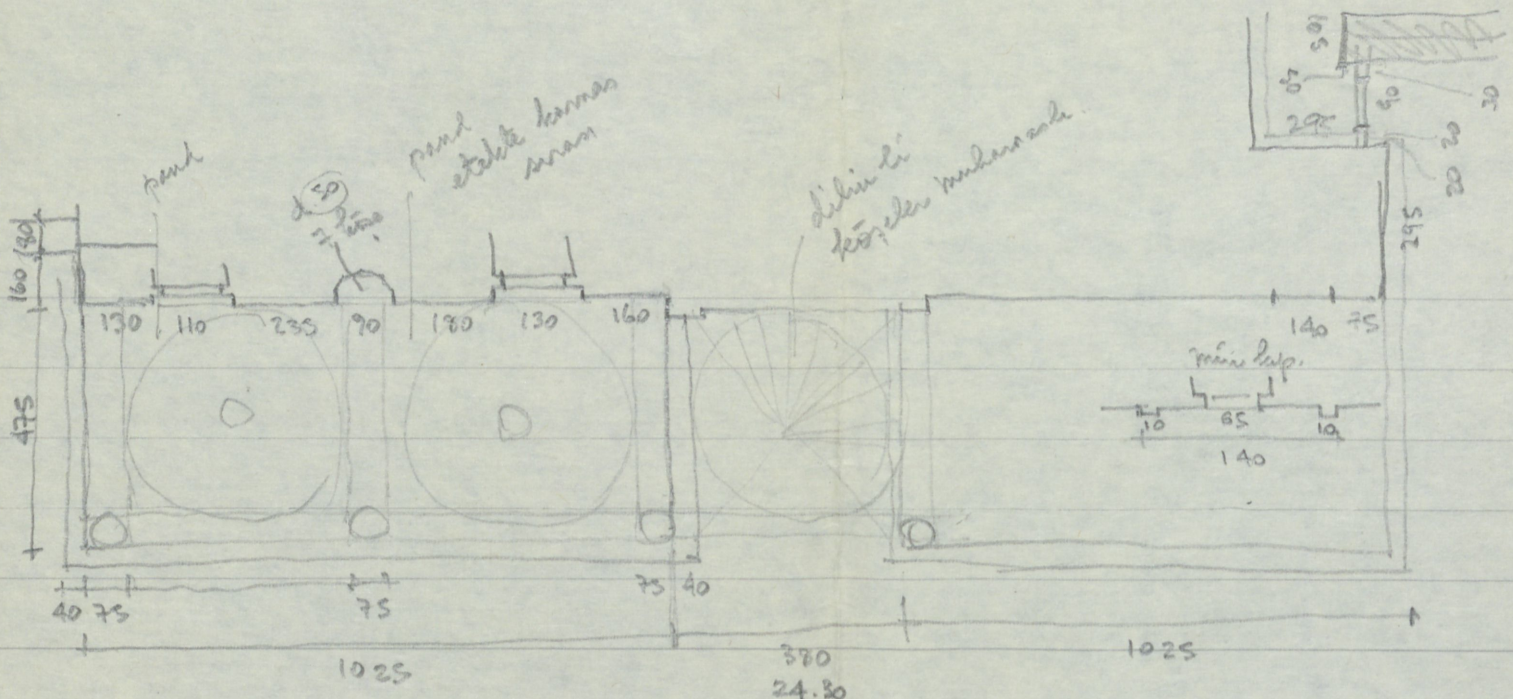


ککبوزه ليلر عساکر بطلان برقاچي شهيد ايتدکاريچون بو ککبوزه ني نهب  
وغارت ايدوب خانه ليري خراب، کفاري سيخ اسارتده کباب ايدر. اوران  
ملاطيه شهرينه روان اولوب کيدر. حالا اوخرا به لردن ککبوزه ده نيجه آثار  
ظاهر و باهر در. فقط صوکره قرال قسطنطين ينه بوراده برقلعه عظيم بنا  
ايدرک شهرى تعمير ايدر. صوکره چلي سلطان محمد بو قلعه يي فتح ايدوب  
«کفاره دارالقرار اولسون» فکريله خراب ايتشدر. صوکره کي قلعه نك  
ااري جايجا نماياندر. ککبوزه «کل زه» دن غلظدر. ابو الفتح والمغازي  
ايکنجي سلطان محمد خان غازی استانبول فتحدن صوکره بوراي معمر  
وابادان ايتشدر. قوجه ايلي سنجاعی خاکنده يوزاللی اچقلى قضا در. سلطان  
سلیمان عصرنده کوپري صاحبي مشهور (قوجه مصطفى پاشا) بوراده غایت عظيم  
برجامع شريف ياپديرديغندن اکاواق اوله رق ویرلشدر. متوليسى حاکدر.  
برکوه بالانک ذروه سنده اولوب دريادن بر ساعت بعد، صومسز طاغ باشی بر  
ردر. جمله بيک قدر آبادان باغلي، باغچيلى طرز قديم اولري، اوچ جامع  
شريفی واردر. اماه پسندن مکلف سلاطين جامعي مثال، قورشون اورتولى،  
نيلکون قبلى معظم برجامع وادرکه استانبولده وزرا جامعا لرنده بويلاسي  
بو قدر. بوجامع ادرنه قربنده «کچه نامرد کوپروسندن قو آپارسون [۱]  
صوستی» مصرعی سويلتن حسرتک صاحبي مصطفى پاشانک خيرات  
وحسنات لرنندنر. مراحوم مصطفى پاشا مصر واليسى ايکن بوجامعک رخام  
طاشلرني مصرده اشان کامل رخاملره صحيفه، صحيفه ياپديرمشدر. بوميانه ده  
برصماتي شمعدان ياپديرمشدرکه هيکاتراشان جهان اوشمعدانک بر شيشه ستي  
بيله اورمه قادر دکلردر. دهها نيجه بيک گونه مصر تحفه لری ياپيروپ  
ککبوزه نك داريچه اسکله شه کوندرمشدر. جامعک ايج يوزنده کي ديوار لری  
اوچر آدم قدی رخام رنگارنگ ايله قابليدرکه استانبولده بويلا بر طرز غريب  
هيچ برجامعه کورلمه مشدر. منبري، محرابي، مؤذنان محفلي سحر اعجاز  
کاری مصنعا درکه تعريف و توصيفي هيچ بروجهه ممکن دکلدر. يته تکرار

[۱] آلامق: کوتورمک، ايلتمک، آلتق، کيرمک معنا سنه در.

ایدیورم: « شنیدن کی بود مانند دیدن؟ ». بوجامعی سلیمانیه جامع شریفی بنا  
 ایدن قوجه معمارستانک باش خلیفه سی ( حسام قالفه ) کال مهارت واستادلق  
 ایله بنا ایدوب شیرینکارلق، خرده کیرلک فلرنده ید طولاستی عیان ایتشد.  
 جامعک درت چوره سنده کی روزنلر اوزره جسم طيور مشال خرده منقشی  
 جامدن ضیالز واردرکه اوزرینه شمس آتش تابک بزوی اوردقده جامعی  
 غریق انوار ایدر. انکچون قه سنک وسطنده (الله نور السموات والارض...) .  
 آیت جلیله سی یازلشد. قه سنک ایچ یوزی قنبدیل طبقه لرله آراسته  
 ونیجه مصلوبات ایله پیراسته در. ایچنده مصر کاری ایله قالیچار واردرکه  
 کویا کار اصفهاندر. واعظ ناصح ایچون برکریسی وارکه صدفکاران هندک  
 چیره دستی مهارتیدر. زمانه دوغرامه جیاری اکا مانند برکریسی پایمه ید قادر  
 دکلدر. جامعک جوانب ثلاثه سنده کی روزنلرک خارچنده ارم ذات  
 العماددن نشان ویریر برکستان وارکه آنده کی سنبل وریحان، کل وارغوانک  
 رایحه معطره سی جامع ایچنده کی عتک مشام روحی اوقشار. ایچوق قبله ید  
 آچیلیر مصنع برقبوسی وارکه کویاباب معلادر. عتبه علیاسی اوزره قره حصار  
 حسین چلبی خطیله مذهب ورتیبا: ( خیرا حسنا: سنه ۹۳۰ ) جهاسی تاریخ  
 اوله رق یازلشد. درون جامعده یتش عددحسن خط ایله یازلش کلام عزتار  
 واردرکه هریری بر مصر خزینه سی دکر. اما هپسندن کوزلی محرابک صول  
 طرفنده کی ( یاقوت مستعصمی ) خطیله اولان کلام عزتدرکه بر دیارده منلی  
 یوقدر، مکر سلطان احمد جامعنده اوله. قبله قبوسنک ایکی یاننده، طشره  
 صفه لرنده الی عدد ستون کونا کون اوزره سرکوز یدی عدد قبله لره مزیندر.  
 جامع حرمی جامع سلاطین مثال واسعدر. بر شرفه لی، بر طبقه لی برمناره سی واردر.  
 غایت موزون برمناره طالیدر. بوجامعک اطرافنده آیتده ورونده به مهمان  
 سرای اولوق ایچون برنجان واردرکه اوچ بیک آدم وایکی بیک آت آلیر.  
 باشقه دوه لکیده واردر. جمیع مسافرین و عابرین ایچون بردار الاطعامی  
 واردرکه ماه وسال ایچون پیروجوانه، رجال ونسوانه نعمتی مبدول اولدقن  
 باشقه الی الان هر کیجه بعد العشا مهمان سرایده ساکن اولانلره باقر سینیلره





kapı tırn. min. scy.

min. tırn., yeni lenmiş.

duvar 3 sıra tuğla batıkla  
taz sıvalar

scy sütu tırn. büyük memet, taş, stat.



memet sad. 12 benar.

rebelceli