

İSTANBUL

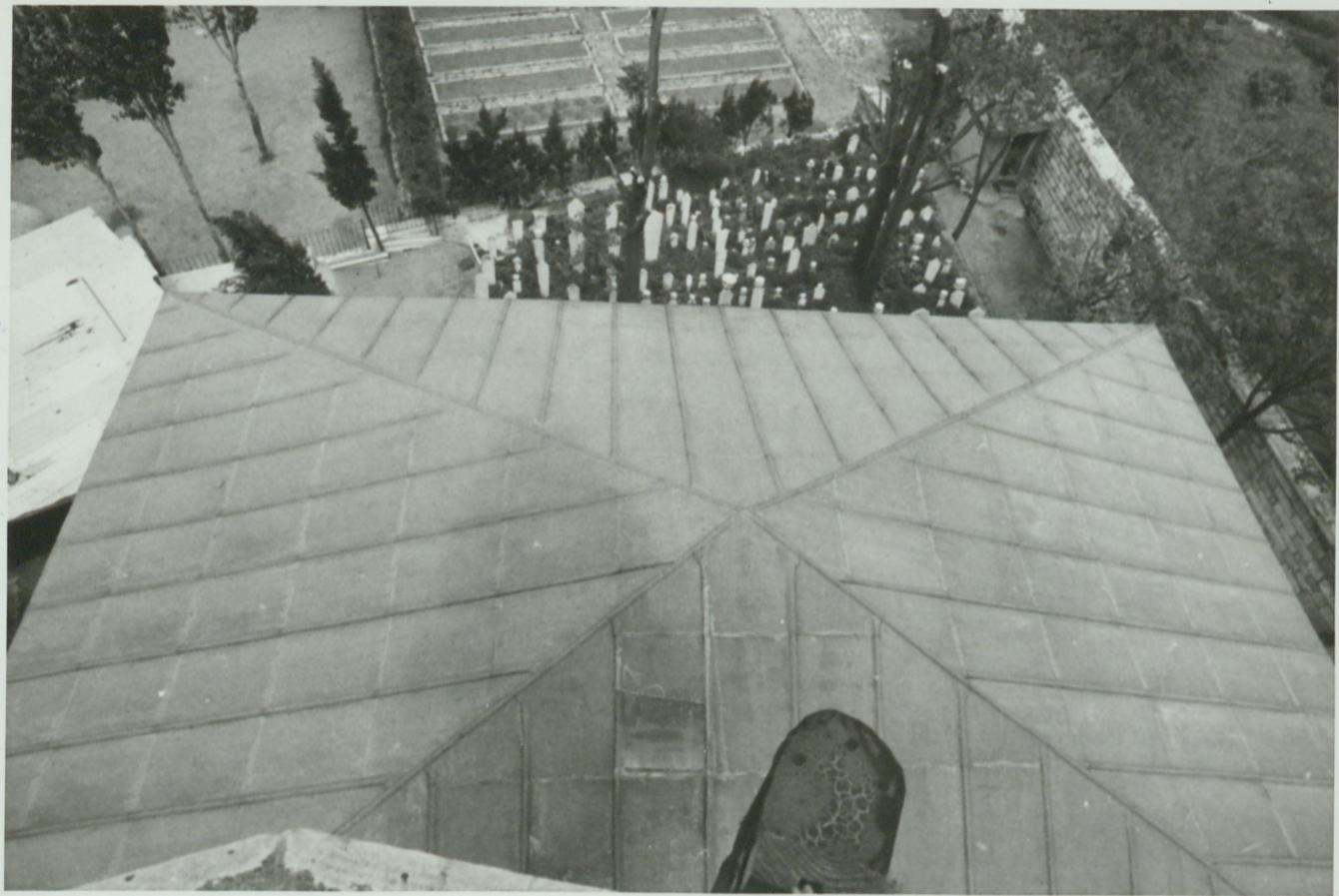
BURMALI MESCİD

XVI 44. orkânı.

AKF.İST.B11













الملكوت للمؤمنين
والصالحين
والذين
عملوا
الصالحات
والذين
كانوا
يؤمنون
بالحق
والذين
كانوا
يؤمنون
بالحق
والذين
كانوا
يؤمنون
بالحق

PURMALI MESCİD

S. EYİCİ "İSTANBUL MİNARELERİ" SS. 47-48.

Bânisi : 1554 de ölen Musir Kadısı Emin Nureddin 'dir (s. 47)

Şehzâde camiinden önce yapılmış olan kervetle
muhite melder (s. 47)

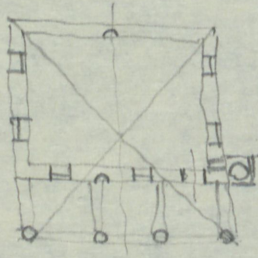
Minareye mabedin içinden giril mekterdir (s. 48)

BOĞAZIÇI ÜNİVERSİTESİ

P. K. 2 BEBEK - İSTANBUL, TELEFON : 65 34 00

BEŞERİ BİLİMLER BÖLÜMÜ

BURMALI MESCİD



Duvarlar = tuğla hatulle
keşme taş

SCY = dört mermer sütun
sivri kemer.

Minare = taş kürsü, tuğla
gövede, sivri kusunun
küllah

Üst örtü = kusunun.

