

KONYA , EREĞLİ

KS 20

RÜSTEM PAŞA KERVAN SARAYI

TB (9-11)

TE (10-14)

TM (12-13)

AKF.SY.K5













KALITE	KALITE
için...	için...
	
	

BOĞAZIÇI ÜNİVERSİTESİ

REKTÖRLÜK

CEYHAN / KURTKULAĞI KÖRVANSARAYI

1693 (1116) tarihli.

Ereğli Rüstem Paşa kövansarayına
çok benzerdir. Kıyaslama için önemli
olabilir.

Önara, C. VI, Sa. 66.

BOĞAZIÇI ÜNİVERSİTESİ

REKTÖRLÜK

Sözler - S 230 plan

2180

538

112
70 16

EREĞLİ / KONYA

RÜSTEM PAŞA KERVAN SARAYI

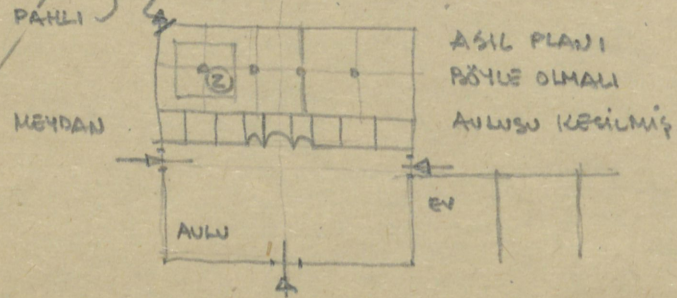
5 AKS BAY, 2 AKS DENİNLİK (10 BAY)

ÇATISI 5 SIRA PEŞİK TONUZ.

MUNTAZAM KESME SARI TAŞ. ÇATI

KURŞUNLARI ALINMIŞ.

ULU CAMİ



ASIL PLANI
BÖYLE OLMALI
AVLUSU KESİLMİŞ

ESKİDEN ASKERLİK ŞİPESİ OLARAK

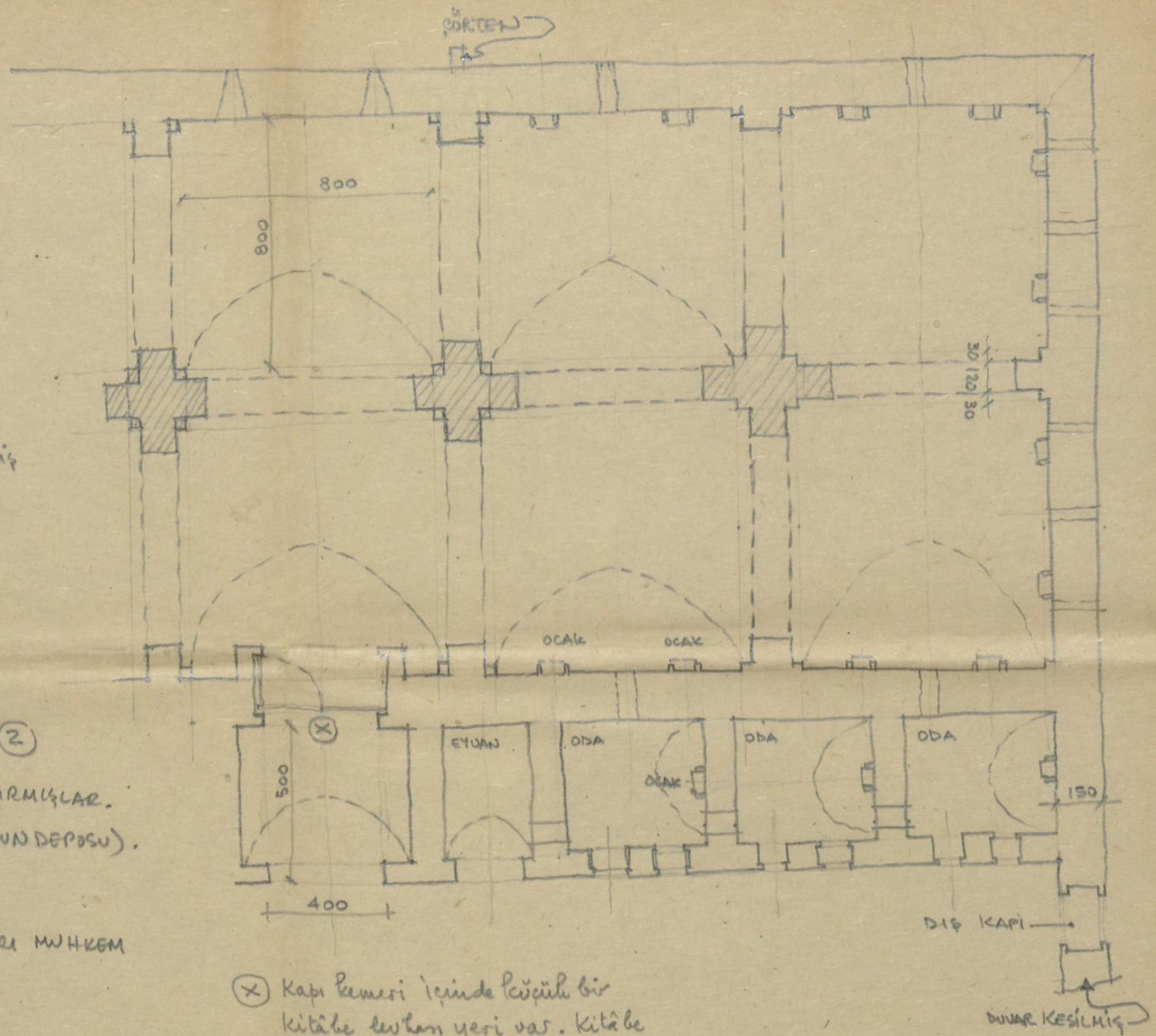
KULLANILMIŞ. İÇİNE PHARUZHANE YAPMIŞLAR. (2)

SAG KANAT (4 BAY) KAPALI, DUVARLA AYIRMISLAR.

PUGÜN HAN MEKANI BELEDİYE AMBARI (ODUN DEPOSU).

ÖN ODALAR İTFAİYE MÜDÜRLÜĞÜ.

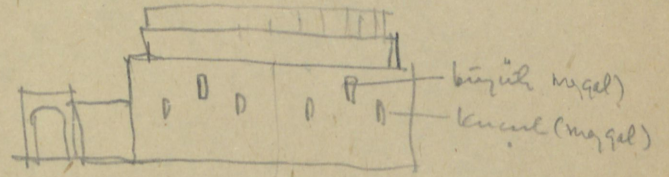
TAMİRİNE MUHTAÇ DİR. BİRİSİN DUVARLARI MUHKEM
VE İYİ DURUMDA.



(X) Kapı kemerinde içine içiçü bir
kitâbe levhan yeri var. Kitâbe
düşmüş.

ocakların yasmaları
duruyor.

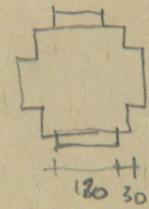
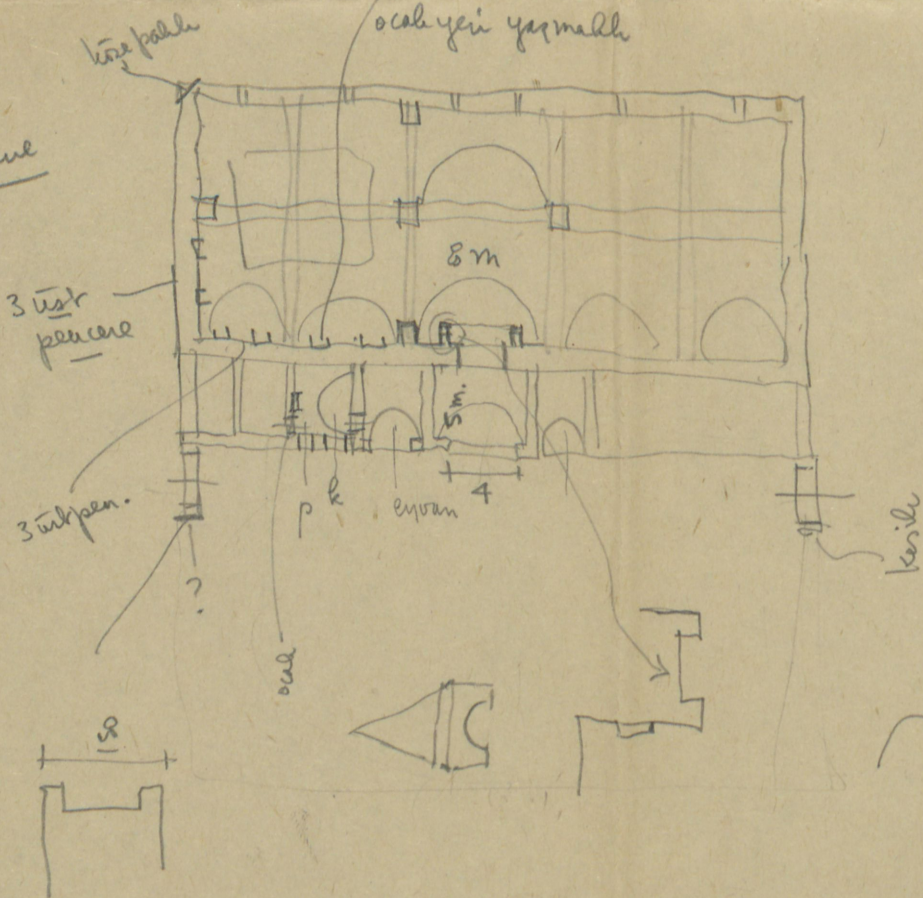
ÜÇ EYVANLI GİRİŞ İLGİNÇ



kapi upeinde küçük kütale yeri var. tuz mçs.
 Eshiden aslenkle suberiyimiz - icinde tadilat yapmızlar.
 Belediye Ambar olarak kullanılıyor. (odun deposu.)

iki başlıklı tonoz dala
 yülsek.

Banithane



san tar. larme, muntazam.
 tonoz başlıklı alınıyor.