

RÜSTEM PAŞA CAMİ'İ , SAPANCA

CM 81

TB (44)

TE (46)

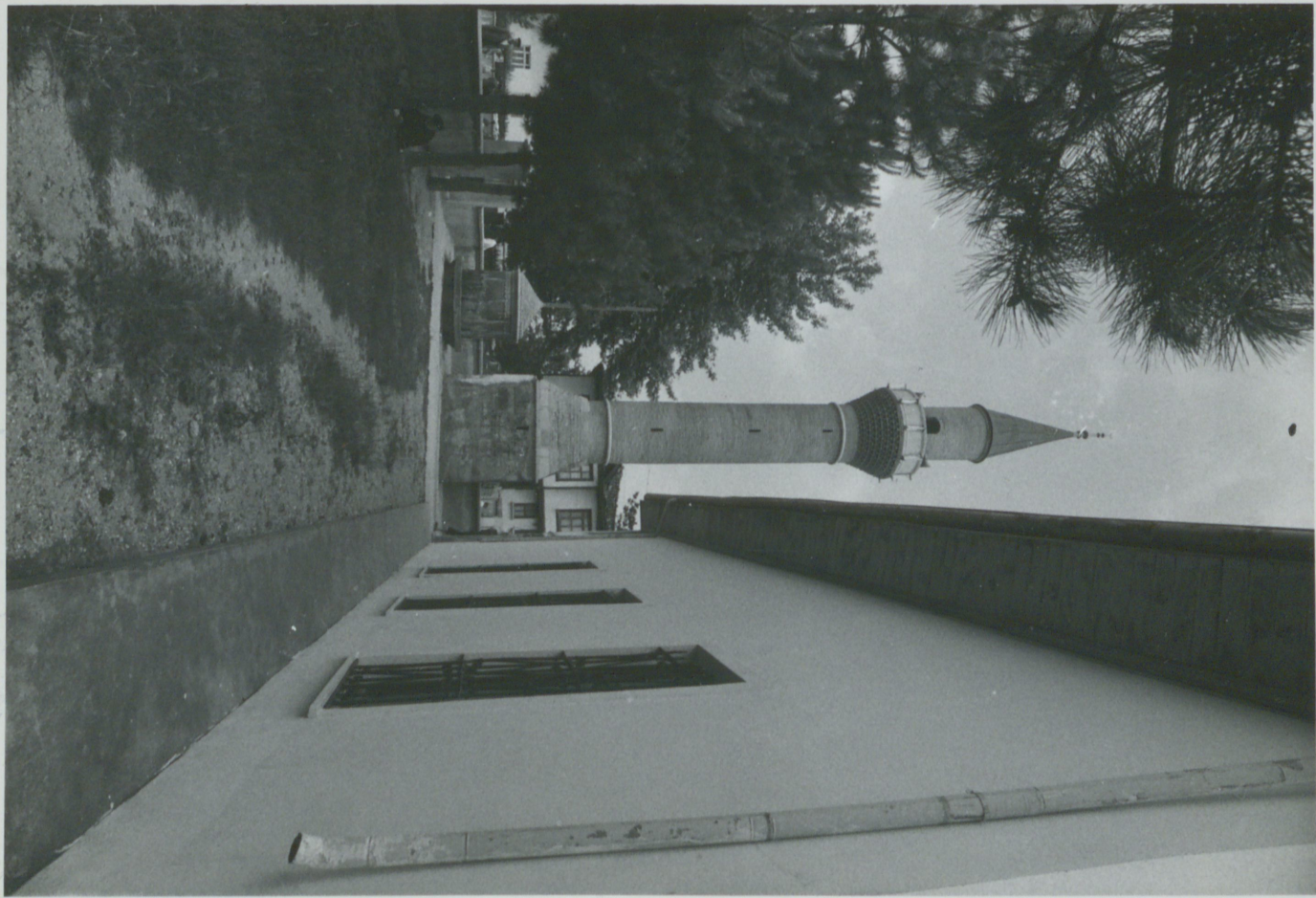
TM (27)

TEK KUBBELİ (?) / SAKIFLI OLARAK  
YENİLENMİŞ











ھراوجاق باشنە برسېنى ، آدم باشنە برزنان پارە ، ھراوجاغە برشمع منور روغنى ،  
 ھراآت وقاظر باشنە برر طور بە یم ویریلور . جانب وققدن مھماندارلر کلوب  
 ھرکسە خدمت ایدرلر ، بویلە برخیزات قویدر . برآب وھواسی لطیف ،  
 روشنا حامی واردر . بوذکر اولسان عمارتلك جملھسى كوك قورشونلە  
 مستورددر . بونلردن باشقە بيوك ، كوچك قرق برخانی ، یوز سگسان  
 دکانی واردر . بوقدر شیرینکار بنالر ھپ قوجە معمار سنانك چیرە دستیدر .  
 قصبەنك صوی قویی صویدر . طاع باشنە اولدیقندن ھواسی لطیف ایسەدە  
 صوی قشایجەدر . بورادن ینە جانب شرقە (۵) ساعت کیدرک (ھلکە -  
 ھرکە) قلەسنە کلدک . بوئی چلی سلطان محمد روملرک الندن آیرکن  
 برچوق غزات شھید دوشدیکندن (ھلکە) یعنی «ھلاک یری» دیمشردر .  
 لب دریا ە ایکی درە آرەسنە بریالچین قیا اوزرنده قراوول خانە کبی شدادی  
 بنا ، كوچك برقلە غنادر . شمالە ناظر برقوسی واردر . قنادلری وایچندە  
 خانەلری یوقدر . داغما معطل طورر . قلە دیندە شورغی صویندن دوز بر  
 دکرمی واردر . قوجە ایلی خاکنده ناحیەدر . بورادن ینە جانب شرقە لب  
 دریا ایلە (۸) ساعتە (آرمیت) قلەسنە کلدک . بوراسنك احوالی بيك الی  
 الی تاریخیلە سياحتمزده وبوجلدك باش طرفندە مفصل یازدق . بورادەدە بر  
 کون مکت ایلە ایرتسی کون فیر جالدیرەرق (۶) ساعت قدر جانب شرقە  
 خیابان وچنکستان ایچرە کیتدکدن صوکرە (صبانجە) قصبەسى منزله کلدک .  
 ابتدا ازمتلی برقوجە بورادە کی طاغستان و خارستان و مغیلانستانی قیروب  
 صبان یورتدیکندن «صبانجی قوجە» نامیلە برکوی اولور . صوکرە مرورایام  
 ایلە معمور اولوب قوجە سلیمان خان عصرندە برقصبە شکلە کیرر . ایچندە صاری  
 رستم پاشا بیوک برخان بنا ایتمشدرکە یوز یتمش اوجا قدر . لطیف برجامی ،  
 برحامی ، کوزل چارشیمی واردر . عماراتی کوك رضاص ایلە مستورددر .  
 بيك قدر کیرەمیت اورتولی اوی واردر . عماراتی ھپ قوجە معمار سنان  
 بناسیدر . بر (یرتو پاشا خانی) وار . اودە معمارستان کاریدر . بوخیزات  
 و حسناتك اکثریمی رستم پاشانك اولغە آنك وقفك متولیسى خاکدر . باشقە

Camii durumu. Ekbat yapı yeni yapılmış. Revakta yeni yapı ile =

"İkinci banisi Bostancızade Yusuf 1932" yazılıdır.

Ülgen'in resmindeki yan sivaslar yapılmamış.

Minarenin kaidesi orijinal.

İMARET

TE 6-13, TM

Caminin sağında otopark olarak kullanılan alanda ki duvar kalıntısı imarete ait olabilir. Başka bir iz yok.

KERVANSARAY

TE 10-10, TM

Hiç bir iz rastlanmadı. İhtiyarlar da hatırlamıyor. Çok eski bir tarihte ortadan kalkmış olmalı.

HAMAM

TE 13-29, TB, TM

Çarşı içinde, Hamam Sokakında.

Ülgen'in planı doğru. Yalnız resmin çizildiği 1938 den sonra Camkân bölümünün sol kısmı kesilmiş ve lobanata yapılmış. Altta bir hol var. Merdivenle üst kata çıkılıyor. Soyunma yerleri yukarıda. Çift kubbeli sıcahlık bölümü tek hacim. Küllân ve odunluk bölümü de kesmen kesilmiş ve bünne kahvehane yapılmış. 1.6.1974.

SAPANCA

BOĞAZIÇI ÜNİVERSİTESİ

REKTÖRLÜK

İçinde Sare Rüstem Paşa büyük bir han  
bina itmişdir ki yüz yetmiş ocakdir. Kâtif  
bir camii, bir hamamı, güzel çarşısı vardır.  
İmarate gök rassâs ile mestürdür. Bin kadar  
kiremit örtülü evi vardır. İmarate hep  
Koca Mîmar Sinan binâsedir.

Evlîya Çelebi C. II. s. 170.