









بِسْمِ اللَّهِ الرَّحْمَنِ الرَّحِيمِ
وَأَشْرِكُوا لِلَّهِ الْأَشْرَافَ
الَّذِينَ يَخْلُقُونَ أَمْثَلَهُ
إِنَّ عِندَهُ عِلْمُ الْغُيُوبِ

١١٨١

١١٨١







Small Shrine to the Holy Spirit
1900-1901
1902-1903
1904-1905
1906-1907
1908-1909
1910-1911
1912-1913
1914-1915
1916-1917
1918-1919
1920-1921
1922-1923
1924-1925
1926-1927
1928-1929
1930-1931
1932-1933
1934-1935
1936-1937
1938-1939
1940-1941
1942-1943
1944-1945
1946-1947
1948-1949
1950-1951
1952-1953
1954-1955
1956-1957
1958-1959
1960-1961
1962-1963
1964-1965
1966-1967
1968-1969
1970-1971
1972-1973
1974-1975
1976-1977
1978-1979
1980-1981
1982-1983
1984-1985
1986-1987
1988-1989
1990-1991
1992-1993
1994-1995
1996-1997
1998-1999
2000-2001
2002-2003
2004-2005
2006-2007
2008-2009
2010-2011
2012-2013
2014-2015
2016-2017
2018-2019
2020-2021
2022-2023
2024-2025





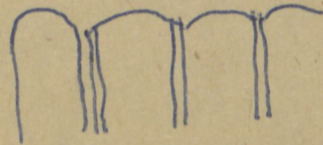
ERĒGHİ (Heraklea)

Ali Paşa Camii. alsapdıelli. Kape üzün de tavis kitâbesi ۱۴۸۲ (1865⁻⁶/M.)

tavan düz. mihrap yuvarlak niz. minber yeni vedepeniz. içi sarı duvara ait şişler. (boya)

porch. orta açılık yuvarlak, yandakiler basık kemer

minare boğumlu.



وَأَنَّ الْمَسَاجِدَ لِلَّهِ فَلَا تَدْعُوا مَعَ اللَّهِ أُخْرَىٰ

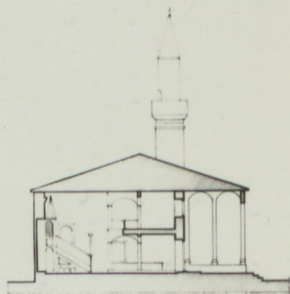
۱۲۱۲

Kur'an 72/18.

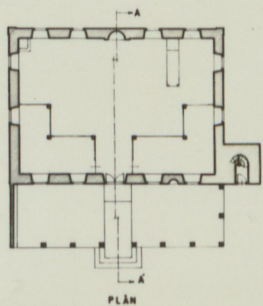
Manası: Bütün / meşitler / Allahındır. Allah ile
Camiler

berlikte bir kimseye kulluk etmeyin.

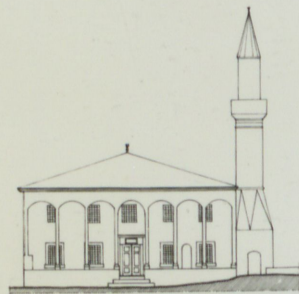
MARMARA EREĞLİSİ ALİ PAŞA CAMİİ M. 1/100



A - A HESİTİ

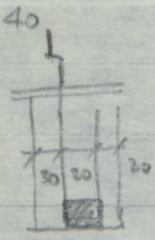
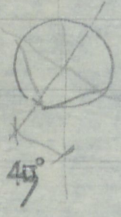
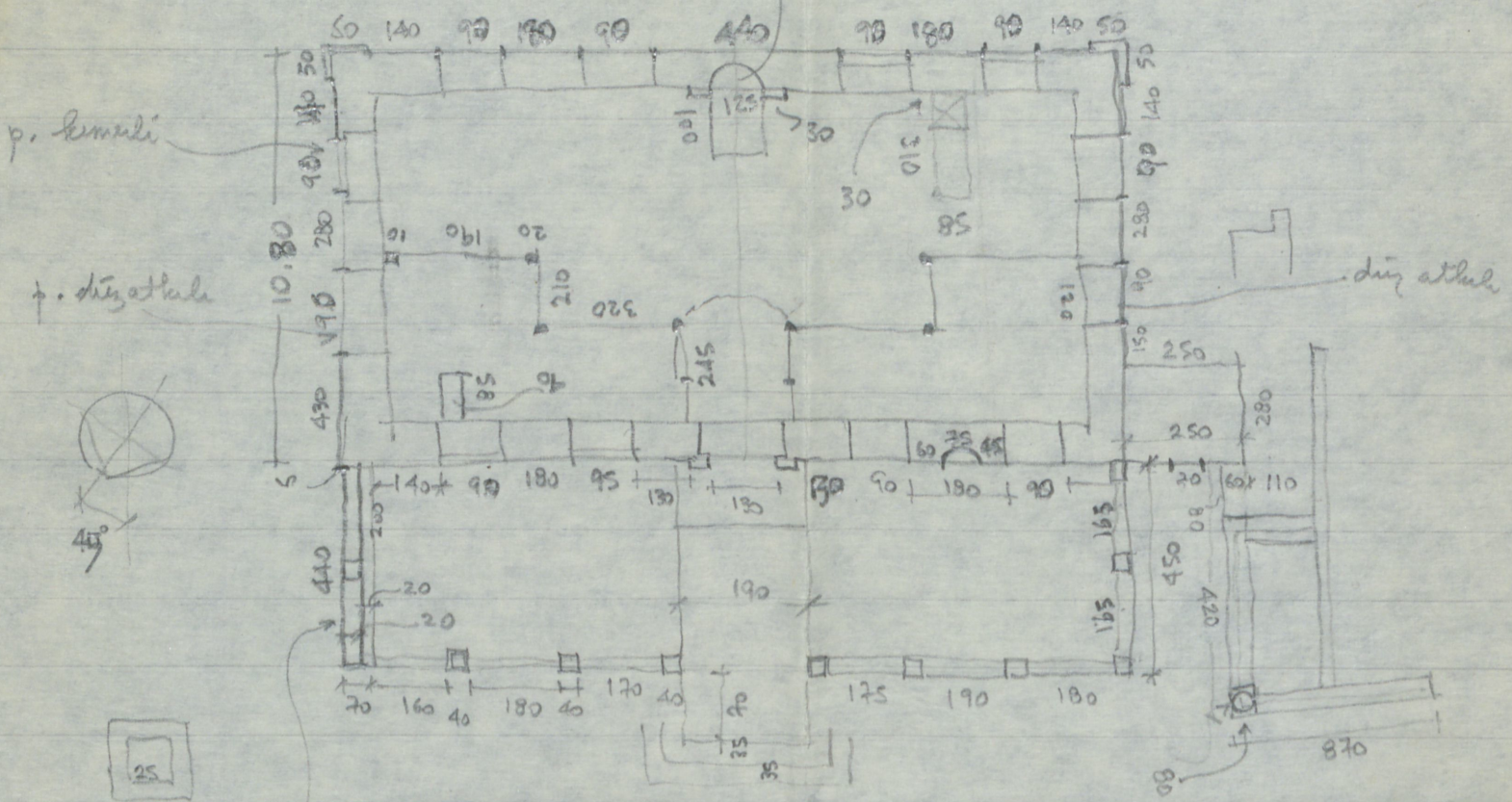
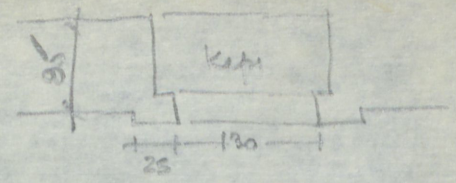


PLÂN



ÖN CEPHE

Ali Paşa, Eziği . 5.9.1945



Bu duvar aslin da acile msp. orta dinstijer yeni swa
altın da belli olmayor. Sonradan duvarla kapatıl msp.

Pembe swalı. ön cephe 2 kat pencere. kesme taş pencere röveleri eski. scy dinstijer
kaplan msp, yeni. Tabanlar 1944. alaturca keremit
Diğer fen. tek katlı. yavaş tek ^{başlı} hermes.

minber. alsap. 1944. yeşil, sarı boyalı
mihrab. yav. içi boyalı. perde.
Süsleme 1944 tarzında.

cephe fen. parmaklıklar klasik, baklavale.
yav ve arka fen. 1944.

