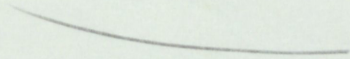




RUH SAĞLIĞI
HUFUN SAĞLIĞININ
BAĞIŞIĞI OĞUR

DEĞİL DEĞİL
AKIL
HASTASI

2. 7. 79



Şah-e Huban

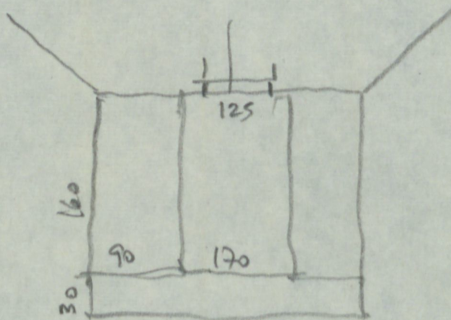
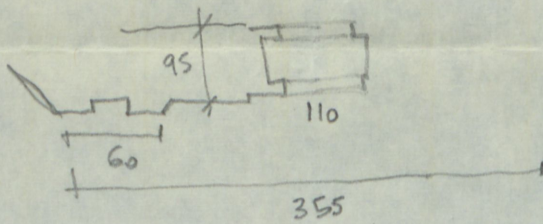
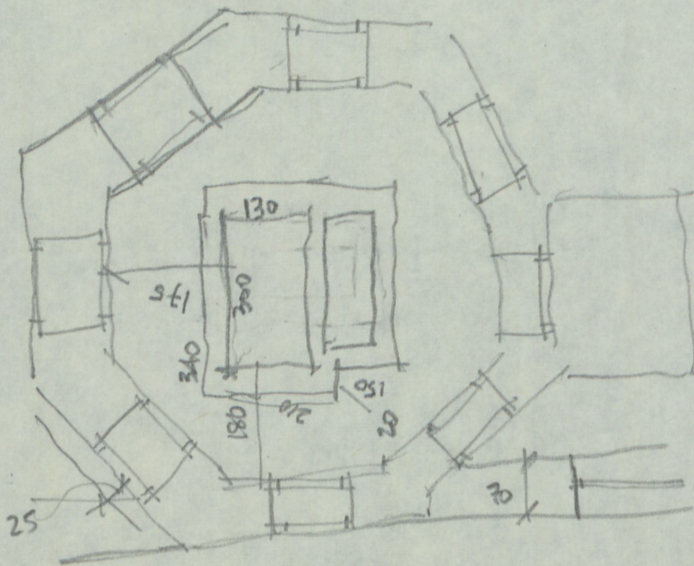
79

1





Şah Haban Türbesi 2.2.79



Gureba Ha.
yakınında,

- Kimliğini ve ne zaman ilkiğini saptayamadığımız
Şehircilikte Yeni Bahçe semtinde bulunan Şah Hüban Hatun^{un} türbesi
- İbrahim Müteferrika Sokakı üzerinde, karesindeki sebhan mektebi ile
beraber dikdörtgen bir avlu içinde yer alır. Doğru cephesi avlu duvarına
yapışık olan türbe dışta ve içte sebhan planlı bir yapıdır. Avlu dışı
yünden iki basamak yüksekte bulunan kapı kuzeydedir. Üçüncü cephesinde
altı üstü, birer pencere vardır. Bir pencere de kapının üstüne konulmuş-
tur. Alt seradaki pencerelerin söveleri ile kemer dolguları taştan yapılmış,
sağın kemerler içeriye koyu kırmızı bordürlerle belirtilmiştir. Altı
şebekeli olan üst pencerelerin dışlıkları yuvarlak kapılı, içlikleri renkli camlıdır.
- Şah Hüban türbesinin 6-20 metre çapındaki kubbesi, köşelerinde stalaktitli çıkmalara
üstüne oturür. 1968 yılında yapılan onarımda kubbenin kursun kaplaması
kaldırılarak üstü kursun taklidi saça ile ^{yapılmıştır} bitirilmiştir. Duvarda izleri görü-
len kapı saçağı da yenilenmiştir. 1968 de türbenin içinde duran iki
sanduka daha sonra kaybolmuş ve türbenin içi bakımsızlıktan kısa
sürede yeniden harap olmuştur.

Şah Hüban Hatun türbesi hakkında yazılan ilk eser, İstanbul'da yazılan
"İstanbul'un İslamî Anıtları" kitabıdır. Bu kitabın türbenin hakkında yazılan ilk kitabıdır.