

İSTANBUL / ÜSKÜDAR / NUH KUTUSU

ÇİNİLİ CAMİ

1640/1 (H. 1050)

MİMAR KASIM AĞA .

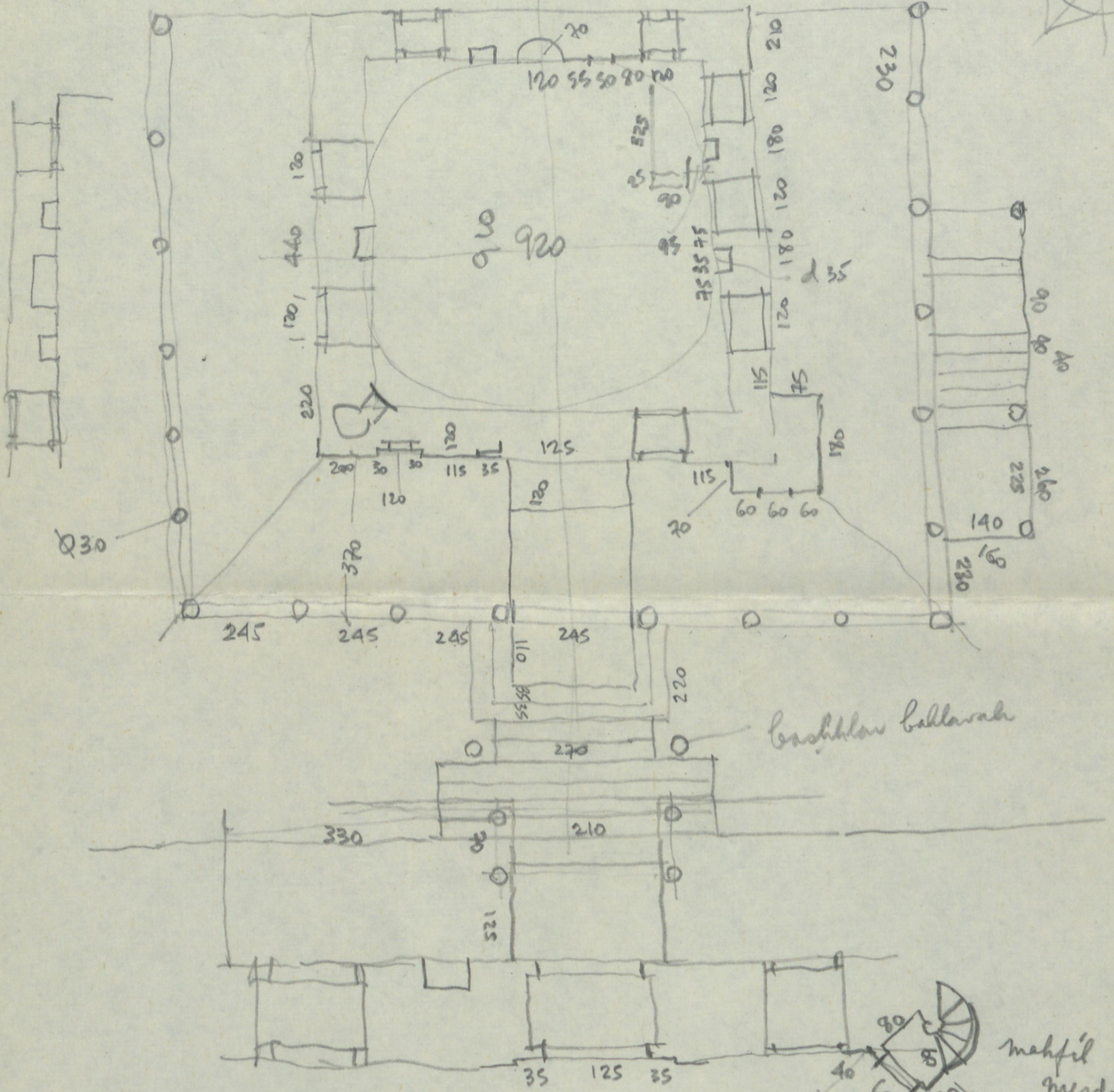
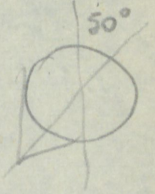






Civili Cami
27.5.80

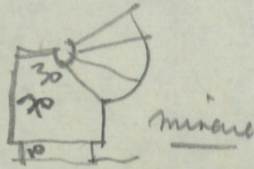
mihrab 7 fanar



başlıklar baklavah

meşafil merdiveni

muhaytas, korasan barç.
sütunlar mermer, sehiggen kerit
cephe çini kapı, pen. sör. mermer
içeride dört cephe çifceçene çini
kapı. mihrabın içi de çinli.
içte. pen. kemer içlerinde yazı.



mihrab

mihrabın çinma mermer. yaldızlı.
kütahya çini.