

ABDÖRRAHMAN CELEPİ CAMİSİ , İSTANBUL - ÇAPA.

CM 2

TB (1-12)

TE (1-13)

TM (1-79)

Buğün mevcut değil

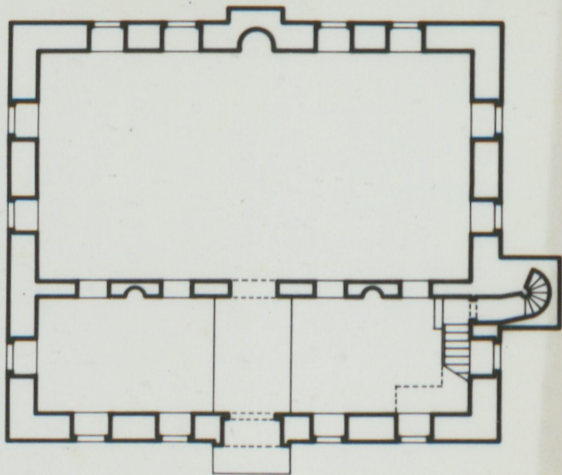
Planı çizildi 11.11.77

Planı Ünsal'da var

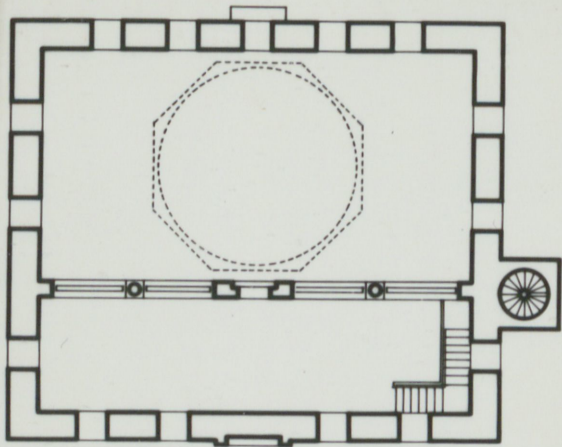
Konyalı eski bir fotoğrafı var.

AKF - SC - I - 2

1



0 1 2 3 4 5 10 15 m. A.K.



# BOĞAZIÇI ÜNİVERSİTESİ

REKTÖRLÜK

(ABDÜRRAHMAN EFENDİ CAMİİ)

Molla Gürânî kurbündedir. Bârisi Süleyman Hanen kadıaskeridir. Mîmar Sinan tarafından çarpuzte ve kubbe üzre bina olunmuşdur.

EVLIYA ÇELEBİ, C.I., s. 311.

## ABDÜRRAHMAN ÇELEBİ CAMİSİ

Tezkiret ül - Ebrîye no.	: Bab - e Suresi 13 (Molla Gû-ranide Kadıasker olan Abdürrahman Çelebi Camii)
Resim	: 48. Bugün mevcut olmayan bu caminin planı Beheret Ünsal'ın yayınladığı plan kroki <sup>1</sup> ile İbrahim Hakkı Konyalı'nın yayınladığı eski bir fotoğraftan <sup>2</sup> yararlanılarak çizilmiştir. Ölçek takribîdir.
Yeri	: Çapa, Millet Caddesi (Kız Müslim Mektebinin yanında idi).
Yapılan	: Kanunî Sultan Süleyman'ın Kazağkerlerinden Amasyalı Kızıl Abdürrahman Çelebi.
Yapılış tarihi	: 1554 (962) ?
Kitâbesi	: ?

1908 (1326 H.) Çarın yangınında yandıktan sonra <sup>çatısı çökmüş, minaresi kübûne hadat yıkılmış</sup> ~~durumda~~ <sup>3</sup> iben 1950 yılında onarılmaya başlanan fakat onarım devam ederken 1957 yılında Millet Caddesi açılarak güzergâh üzerinde kaldırımdan yitirilen Abdürrahman Çelebi Camisi Evliya Çelebi şöyle anlatıyor: "Molla gû-ranı kurbûn dedir. Bânisî Süleyman Hanın Kazağkeridir. Minar Sinan tarafından çarpusta ve kubbe üzeri binasedir" <sup>4</sup> Evliya Çelebinin verdiği bu bilgilerden kesme taşla inşa edilmiş olan sakıflı caminin dik ahşap çatısı içinde yirmi ahşaptan bir kubbe vardı.

II Abdürrahman Çelebi Camisi yıkıldığı zaman üzerinde tarih kitabesi bulunmuyordu. Ancak, Hadikat ül - Cevâmi'de bu cami ile ilgili olarak bir tarih misrae verilmeğe ve "caminin itmamına 'izzet ül - cinan' 912 (1506) tarih vaki olmuştur", deniliyor <sup>5</sup>. Konyalı, bu tarihin hatalı olduğunu, "izzet ül - cinan" terki bin Ebeced hesabına vurulunca 912 değil 612 tarihini vereceğini, söz konusu terkinin "izzet ül - cennat" olması gerektiğini ve bu takdirde Ebeced hesabıyla 962 (1554) tarihi bulunacağını söylüyor <sup>6</sup>.

1. "İstanbulun İmare ve Eski Eser Kaybı", Türk Sanatı Tarihi Araştırma ve İncelemeleri II, İstanbul, 1969, s.13, Nerim 2.
2. Konyalı, Koca Mimar Sinan'ın Eserleri, s.131.
3. Cezar, Ayne Mahale, s.376.
4. C.I., s.311.
5. C.I., s.167.
6. Ayne eser; s.131.

II Ö3, Hadika'dan esintilenek 1506 tarihini benimsiyorsa da Konyalı'nın tezi daha akla yakındır. Abdürrahman Çelebi Kanuni'nin kazaskerlerindedir. Tezkerelerde caminin kazasker Abdürrahman Çelebi tarafından yapıldığı kayıtlıdır. Evliya Çelebi bu hususu doğrulamakta ve caminin Sinan'a has "çarpuşa", diğer bir deyişle, absop kubbeli sakıflı cami tipinde inşa edilmiş olduğunu yazmaktadır. Konyalı'nın caminin tarihi ile ilgili olarak önce sürdüğü terkihi ve dolayısıyla 1554 tarihini iktiyat kaydıyla kabul ediyor fakat caminin Sinan tarafından yenilenen bir bina değil Sinan yapmış bir cami olduğu yolunda Konyalı'ya katılıyoruz.