

MEHMED PEY (FEVZİYE) CAMII, İZMİT

Rüstem Paşa Kethüdası

Çizim

CM 45

Resim

TR (1-48)

TE (1-50)

TM (1-58)



















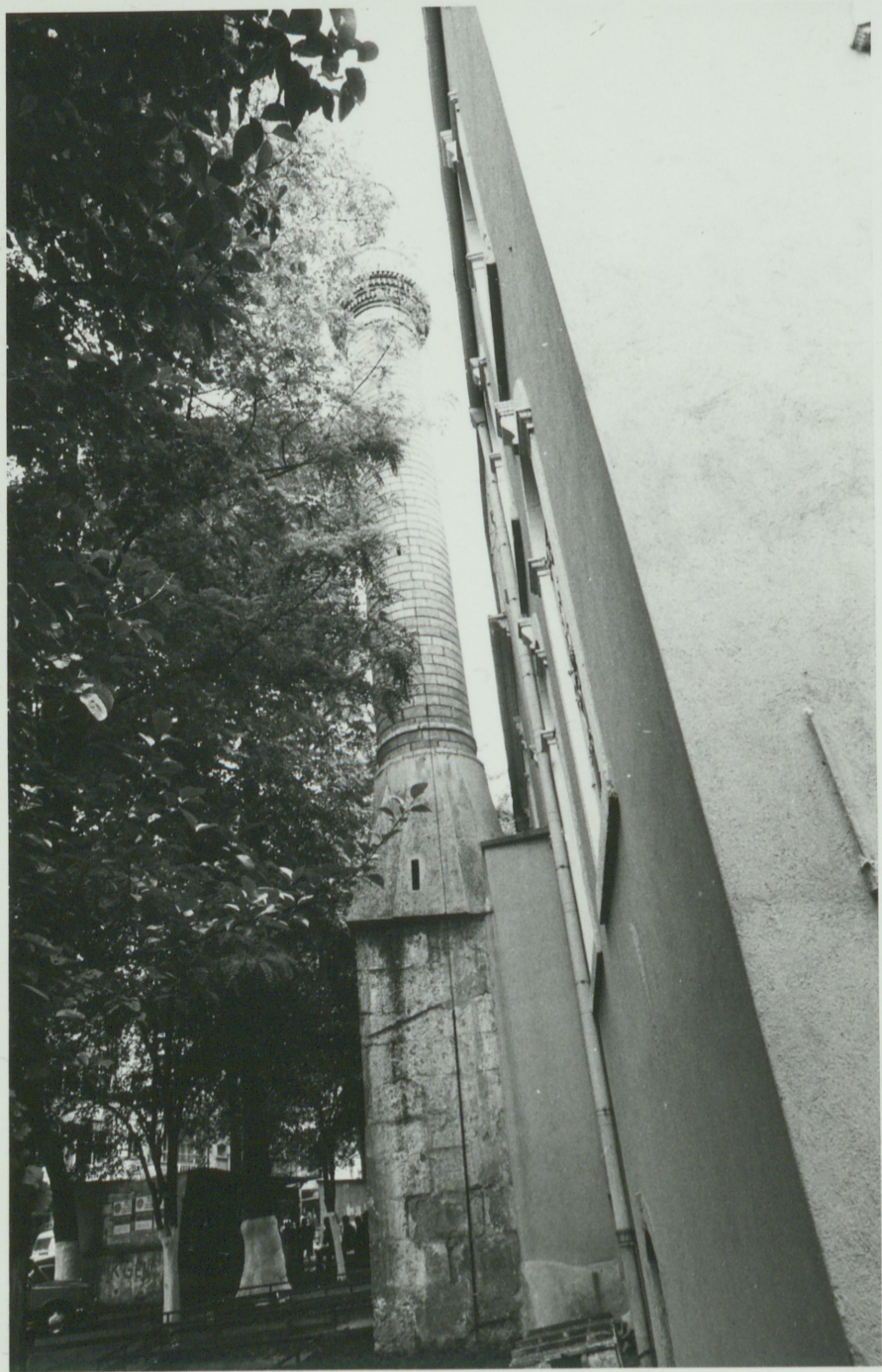


























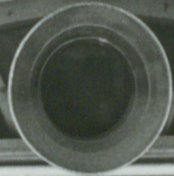




بِسْمِ اللَّهِ الرَّحْمَنِ الرَّحِيمِ

بِسْمِ اللَّهِ الرَّحْمَنِ الرَّحِيمِ

بِسْمِ اللَّهِ الرَّحْمَنِ الرَّحِيمِ













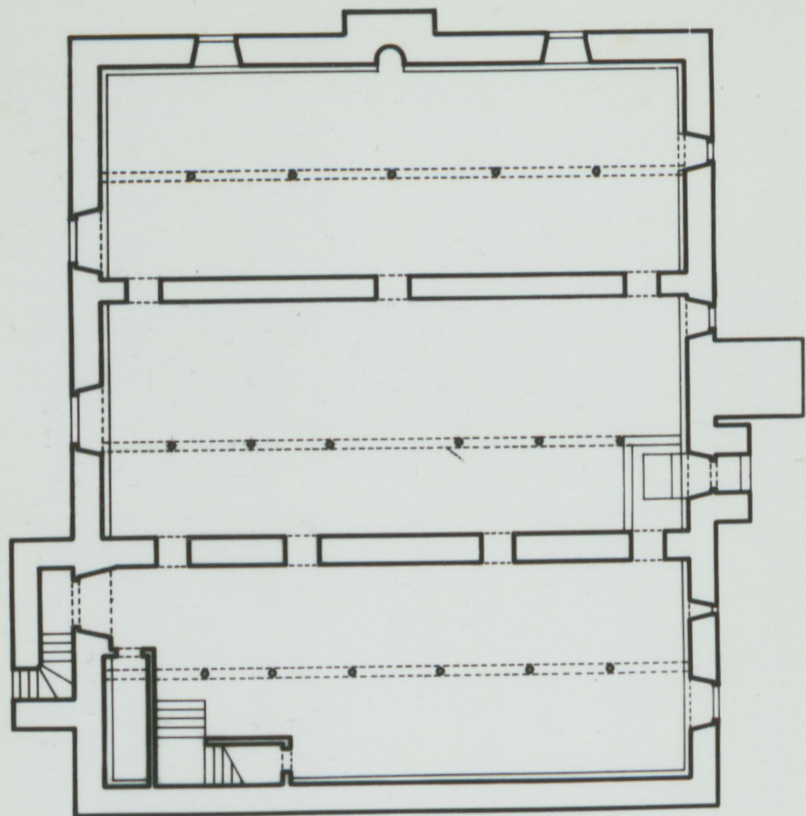












MEHMED BEY CAMI'İ, İZMİT .

TB

TE (50) "İzmit'te merhum Mehmed Bey Cami'i". Meriç,
s. 80.

TM (54) "Cami'i şerifi Mehmed Bey Kethüda yi Rüstem
Paşa der İzmit". Meriç, s. 26.

İZMİT

FEVZİYE CAMİİ (MEHMET BEY CAMİİ)

Kanunî Sultân Süleyman zamanında minar sinav tarafın-
dan yapılan ilk binası harap olmuş; Mahmud II
zamanında Fevzi Ahmed Paşa tarafından yeniden yap-
tırılmıştır. Bu ikinci yapı da 1894 depreminde
yıkılınca yerine bugünkü cami yapıldı.

Meydan Larousse, C. 6, s. 635.

BOĞAZICI ÜNİVERSİTESİ

REKTÖRLÜK

1648 (1058 H.) depremi

Camii şerif merhum Mehmed Bey der
İznilemid.

Cezar, s. 388.

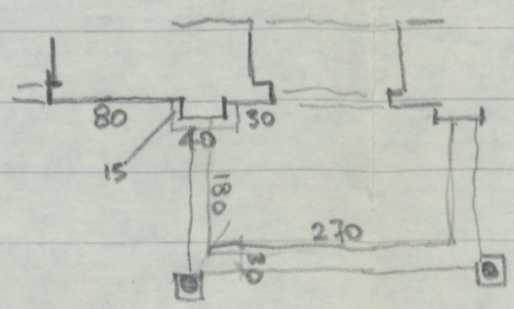
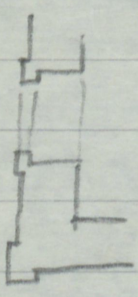
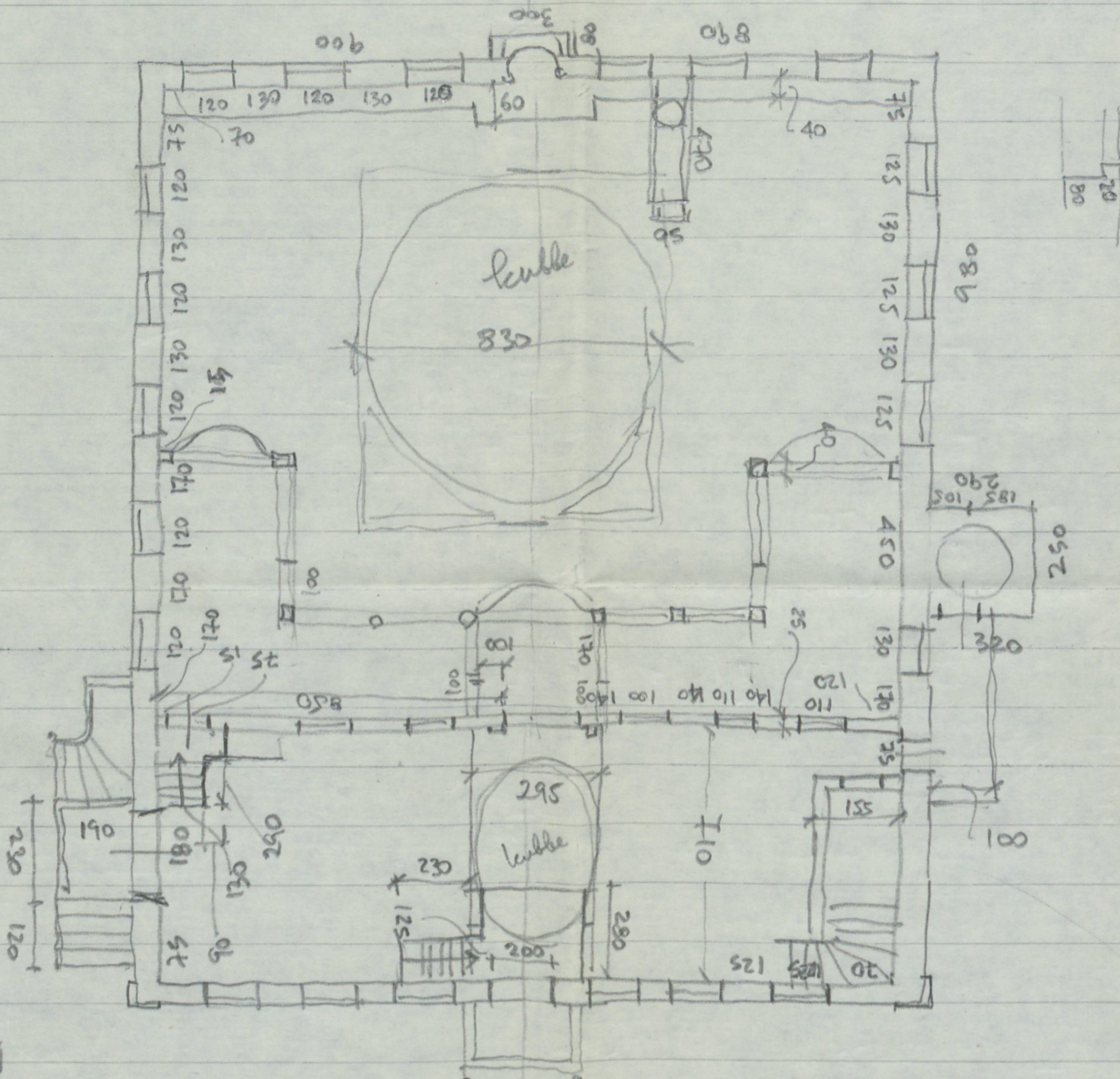
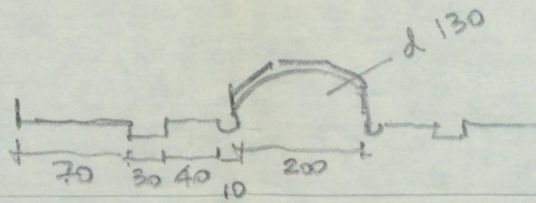
Mehmed Bey bu depremden kurtulmuş
ve yaşamış.

Minaresi yıkılmış; iki bédin
duvarı temele kadar harap olmuş;
Suaları tahrib olmuş; 19 renkli cam
penceresinden 15 i onarılmayacak
derecede dağılmış; sadırvanı
çarpılmış; tabhanedeki beş odanın
üçü yıkılmış.

FEVZİYE S.6.76

1896 (1312 teccid)

1894 (1310 da yulmuş)



tahini
ici neholi.

